

# 南但馬 警察署の速度取締指針 (令和6年7月~12月)

次の路線、時間帯を重点に速度違反取締り活動を推進する。  
 ただし、**重点以外の路線、時間帯であっても、速度違反取締りを実施する。**  
 ※ 規制速度は県内の区間によっても異なることがあります。

重点路線	重点時間帯	規制速度
国道9号	6:00~22:00	40km/h、50km/h
国道312号	6:00~22:00	40km/h、50km/h、60km/h
物部藪崎線	6:00~22:00	50km/h

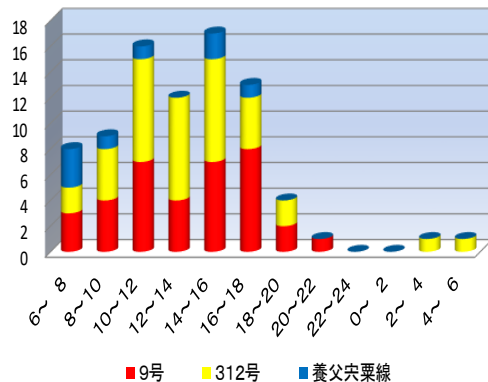
## 各路線選定の理由

- 国道9号 ... 交通事故発生件数が多いため
- 国道312号 ... 交通事故発生件数が多いため
- 物部藪崎線 ... 交通事故発生件数が多いため

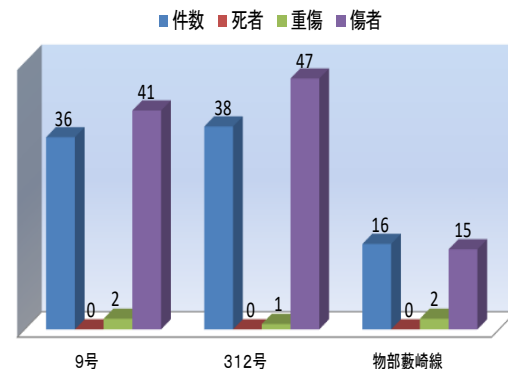
## 南但馬 警察署管内における交通実態等

- **令和5年中の交通事故発生状況**
  - ・ 人身事故が115件発生し、死者は2名、傷者は131人となっています。
  - ・ 重点路線では、人身事故が56件、死者なし、傷者が65人となっています。
- **過去3年間 (R3年~R5年) 下半期における重点路線での発生状況 (下図参照)**  
 交通事故が90件発生し、死者は0人、重傷5人、傷者103人となっています。

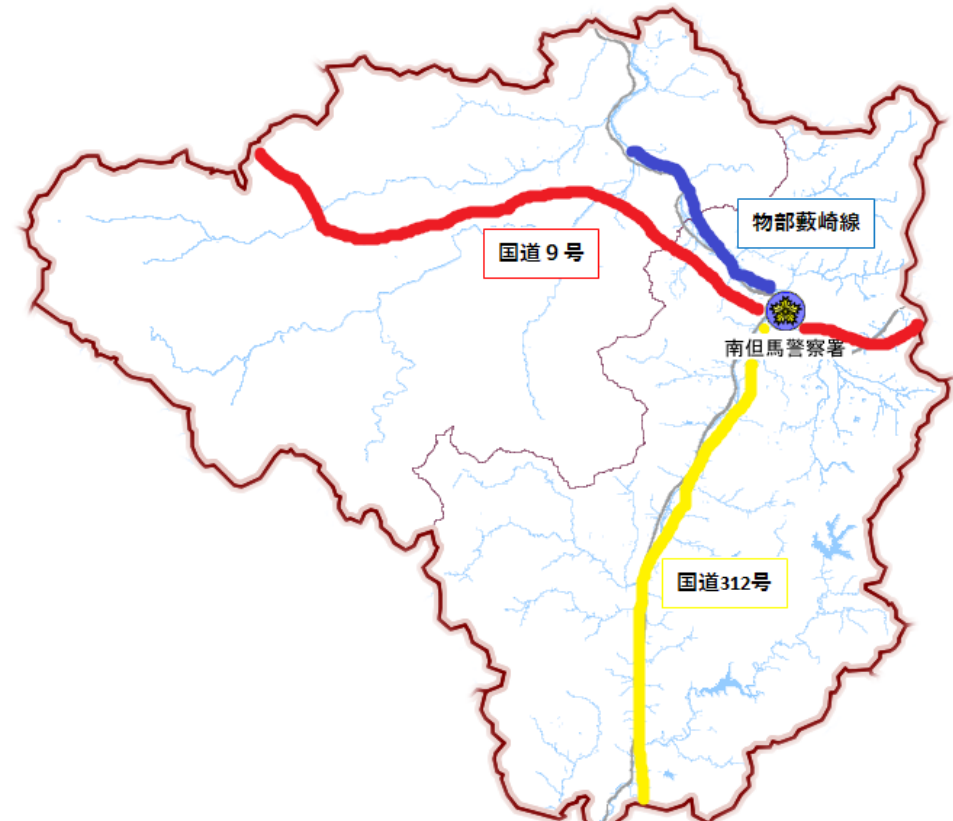
主な路線別、時間別人身事故発生状況(過去3年)



主な路線別人身事故発生状況(過去3年)



# 南但馬 警察署管内



「この地図は、国土情報院の地図を基に、警察庁の道路実況情報を反映したものである。[※] 国測院 928情報 第433号」