

# 加古川 警察署の速度取締指針 (令和7年1月～6月)

次の路線、時間帯を重点に速度違反取締り活動を推進する。  
 ただし、**重点以外の路線、時間帯であっても、速度違反取締りを実施する。**  
 ※ 規制速度は県内の区間によっても異なることがあります。

重点路線	重点時間帯	規制速度
国道2号	6:00~20:00	50km/h、60km/h
明姫幹線	6:00~20:00	60km/h
高砂北条線	6:00~20:00	50km/h
宗佐土山線	6:00~20:00	40km/h

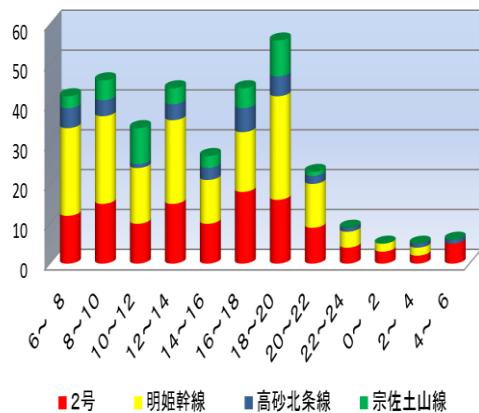
## 各路線選定の理由

- 国道2号 …… 交通事故発生件数が多いため
- 明姫幹線 …… 道路交通環境から交通事故の危険性が高いため
- 高砂北条線 …… 実勢速度抑制の必要があるため
- 宗佐土山線 …… 道路交通環境から交通事故の危険性が高いため

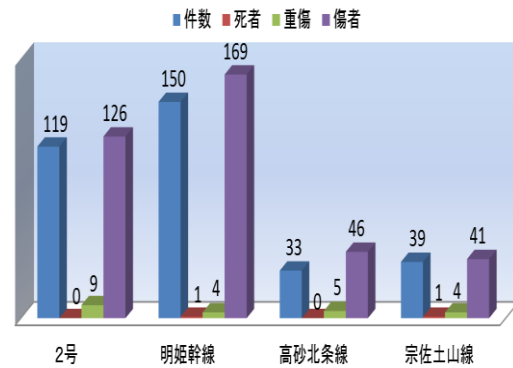
## 加古川 警察署管内における交通実態等

- **令和5年中の交通事故発生状況**
  - ・ 人身事故が1134件発生し、死者は8人、傷者は1278人となっています。
  - ・ 重点路線では、人身事故が235件、死者1人、傷者が279人となっています。
- **過去3年間 (R4年～R6年) 上半期における重点路線での発生状況 (下図参照)**  
 人身事故が341件発生し、死者は2人、重傷22人、傷者382人となっています。

主な路線別、時間別人身事故発生状況(過去3年)



主な路線別人身事故発生状況(過去3年)



# 加古川 警察署管内



「この地図は、国土院院長の承認を得て、国院院庁の基盤地図情報を複製したものである。[承認番号 平28情保 第433号]」