

宝塚 警察署の速度取締指針 (令和6年7月~12月)

次の路線、時間帯を重点に速度違反取締り活動を推進する。

ただし、**重点以外の路線、時間帯であっても、速度違反取締りを実施する。**

※ 規制速度は県内の区間によっても異なることがあります。

重点路線	重点時間帯	規制速度
国道176号	8:00~18:00	50km/h、60km/h

各路線選定の理由

国道176号 …… 道路交通環境から交通事故の危険性が高いため

宝塚 警察署管内における交通実態等

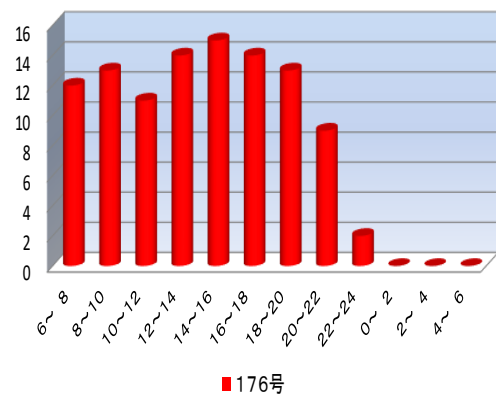
○ 令和5年中の交通事故発生状況

- ・ 人身事故が360件発生し、死者は1人、傷者は388人となっています。
- ・ 重点路線では、人身事故が52件、死者なし、傷者が66人となっています。

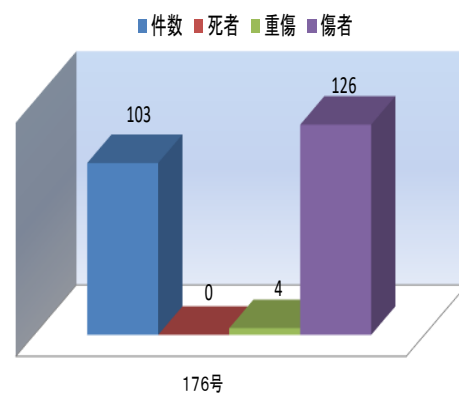
○ 過去3年間 (R3年~R5年) 下半期における重点路線での発生状況 (下図参照)

人身事故が103件発生し、死者は0人、重傷4人、傷126人となっています。

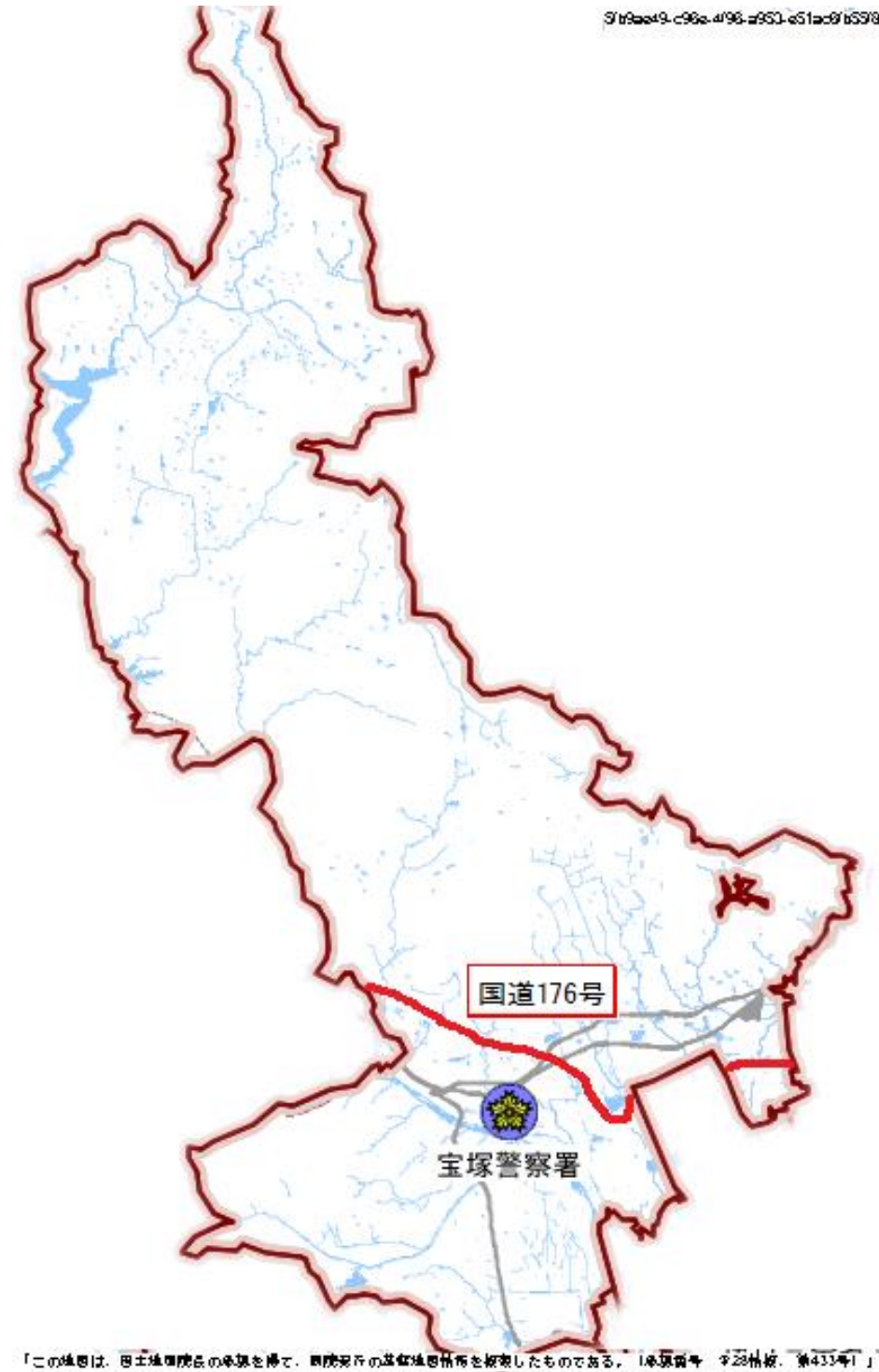
主な路線別、時間別交通事故発生状況(過去3年)



主な路線別人身事故発生状況(過去3年)



宝塚 警察署管内



「この地図は、国土情報院長の承認を得て、国土地理院の基盤地図情報をもとに作成したものである。[承認番号] 国土情報院 第433号」