

西宮 警察署の速度取締指針 (令和6年7月～12月)

次の路線、時間帯を重点に速度違反取締り活動を推進する。

ただし、**重点以外の路線、時間帯であっても、速度違反取締りを実施する。**

※ 規制速度は県内の区間によっても異なることがあります。

重点路線	重点時間帯	規制速度
国道2号	6:00～20:00	50km/h
国道43号	6:00～20:00	40km/h
国道171号	6:00～20:00	40km/h、50km/h
国道176号	6:00～20:00	60km/h

各路線選定の理由

- 国道2号 …… 道路交通環境から交通事故の危険性が高いため
- 国道43号 …… 道路交通環境から交通事故の危険性が高いため
- 国道171号 …… 道路交通環境から交通事故の危険性が高いため
- 国道176号 …… 道路交通環境から交通事故の危険性が高いため

西宮 警察署管内における交通実態等

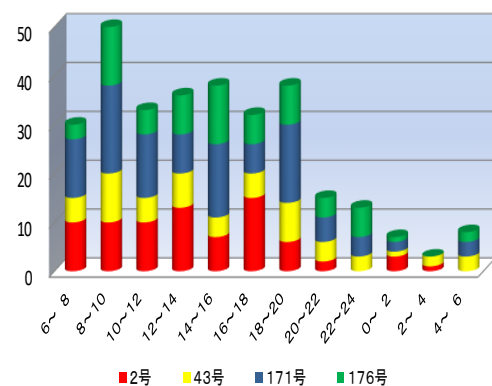
○ 令和5年中の交通事故発生状況

- ・ 人身事故が710件発生し、死者は2人、傷者は790人となっています。
- ・ 重点路線では、人身事故が171件、死者なし、傷者が192人となっています。

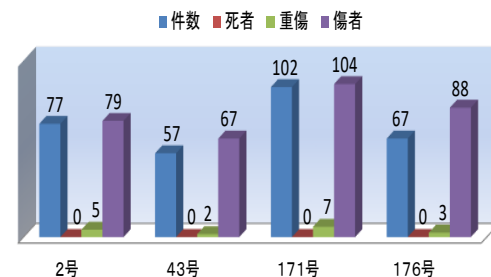
○ 過去3年間（R3年～R5年）下半期における重点路線での発生状況（下図参照）

人身事故が303件発生し、死者は0人、重傷17人、傷者338人となっています。

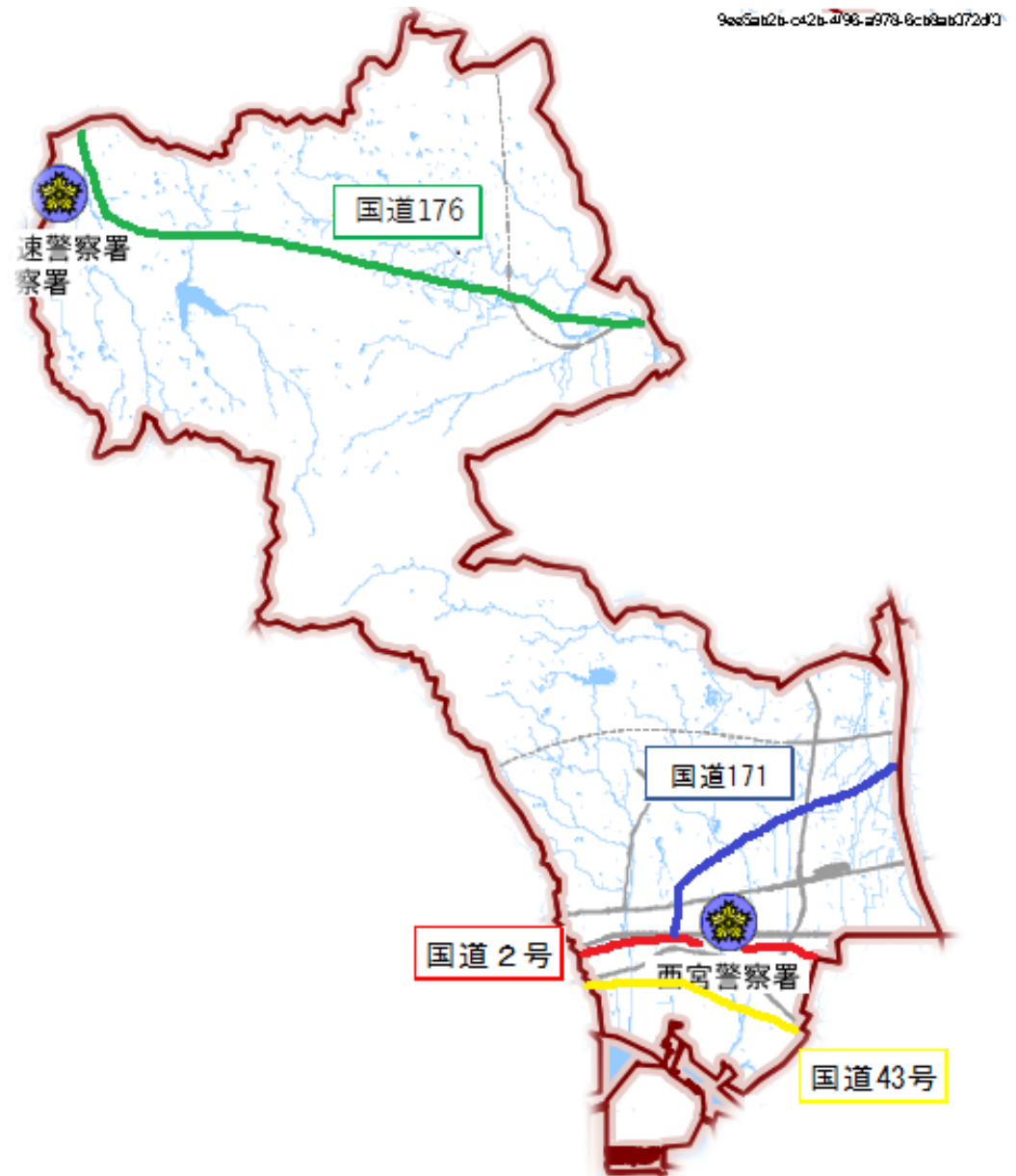
主な路線別、時間別人身事故発生状況(過去3年)



主な路線別人身事故発生状況(過去3年)



西宮 警察署管内



「この地図は、国土院院点の座標を基で、国府県庁の正確な地理情報を基としたものである。[座標番号] 9ee5ab2b-c42b-496-f978-6cb3ab072d10」