

# 長田 警察署の速度取締指針 (令和6年7月~12月)

次の路線、時間帯を重点に速度違反取締り活動を推進する。  
 ただし、**重点以外の路線、時間帯であっても、速度違反取締りを実施する。**  
 ※ 規制速度は県内の区間によっても異なることがあります。

重点路線	重点時間帯	規制速度
国道2号	6:00~22:00	50km/h
神戸明石線	6:00~22:00	50km/h
高松線	6:00~22:00	50km/h

## 各路線選定の理由

- 国道2号 ... 交通事故発生件数が多いため
- 神戸明石線 ... 交通事故発生件数が多いため
- 高松線 ... 交通事故発生件数が多いため

## 長田 警察署管内における交通実態等

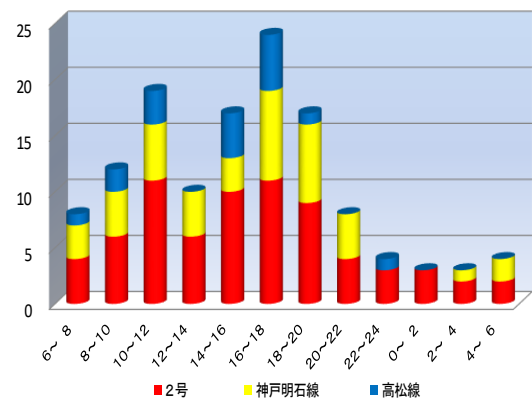
### ○ 令和5年中の交通事故発生状況

- ・ 人身事故が315件発生し、死者は0人、傷者は361人となっています。
- ・ 重点路線では、人身事故が77件、死者0人、傷者が93人となっています。

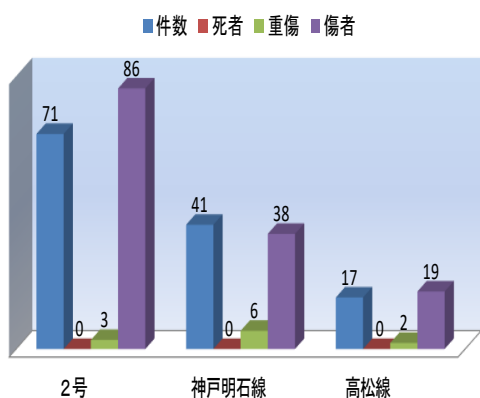
### ○ 過去3年間 (R3年~R5年) 下半期における重点路線での発生状況 (下図参照)

人身事故は129件発生し、死者は0人、重傷は11人、傷者143人となっています。

主な路線別、時間別人身事故発生状況(過去3年)



主な路線別人身事故発生状況(過去3年)



# 長田 警察署管内

