

## 兵庫 警察署の速度取締指針 (令和6年7月~12月)

次の路線、時間帯を重点に速度違反取締り活動を推進する。

ただし、**重点以外の路線、時間帯であっても、速度違反取締りを実施する。**

※ 規制速度は県内の区間によっても異なることがあります。

重点路線	重点時間帯	規制速度
国道2号	6:00~20:00	50km/h
中央幹線	8:00~20:00	50km/h
山麓線	6:00~18:00	40km/h

### 各路線選定の理由

- 国道2号 …… 交通事故発生件数が多いため
- 中央幹線 …… 交通死亡事故が発生しているため
- 山麓線 …… 交通事故発生件数が多いため

### 兵庫 警察署管内における交通実態等

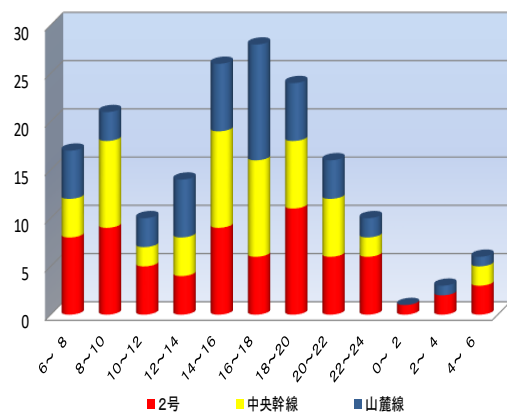
#### ○ 令和5年中の交通事故発生状況

- ・ 人身事故が396件発生し、死者は0人、傷者は455人となっています。
- ・ 重点路線では、人身事故が124件、死者0人、傷者が154人となっています。

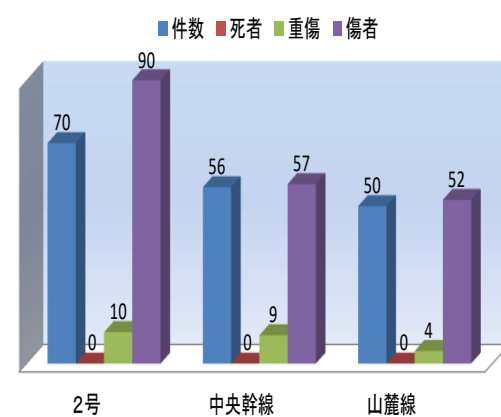
#### ○ 過去3年間 (R3年~R5年) 下半期における重点路線での発生状況 (下図参照)

人身事故が176件、死者0人、重傷23人、傷者199人となっています。

主な路線別、時間別人身事故発生状況(過去3年)



主な路線別人身事故発生状況(過去3年)



## 兵庫 警察署管内



令和4年に交通死亡事故が発生しています。  
速度に注意してください。