

葺合 警察署の速度取締指針 (令和6年7月～12月)

次の路線、時間帯を重点に速度違反取締り活動を推進する。

ただし、**重点以外の路線、時間帯であっても、速度違反取締りを実施する。**

※ 規制速度は県内の区間によっても異なることがあります。

重点路線	重点時間帯	規制速度
山手幹線	6:00～20:00	50km/h

各路線選定の理由

山手幹線 …… 交通事故発生件数が多いため

葺合 警察署管内における交通実態等

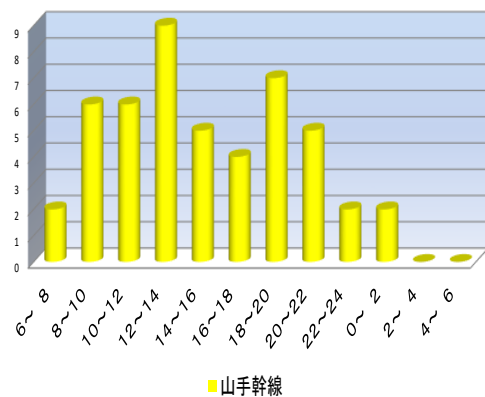
○ 令和5年中の交通事故発生状況

- ・ 人身事故が306件発生し、死者は2人、傷者は383人となっています。
- ・ 重点路線では、人身事故が31件、死者1人、傷者が44人となっています。

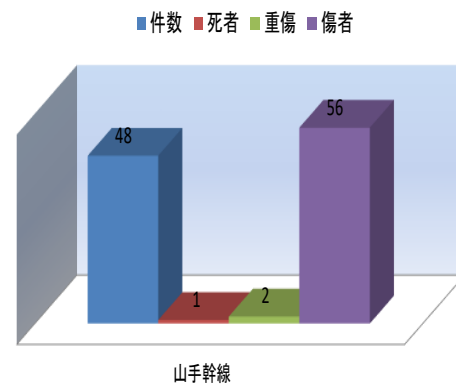
○ 過去3年間 (R3年～R5年) 下半期における重点路線での発生状況 (下図参照)

人身事故が48件発生し、死者は1人、重傷2人、傷者56人となっています。

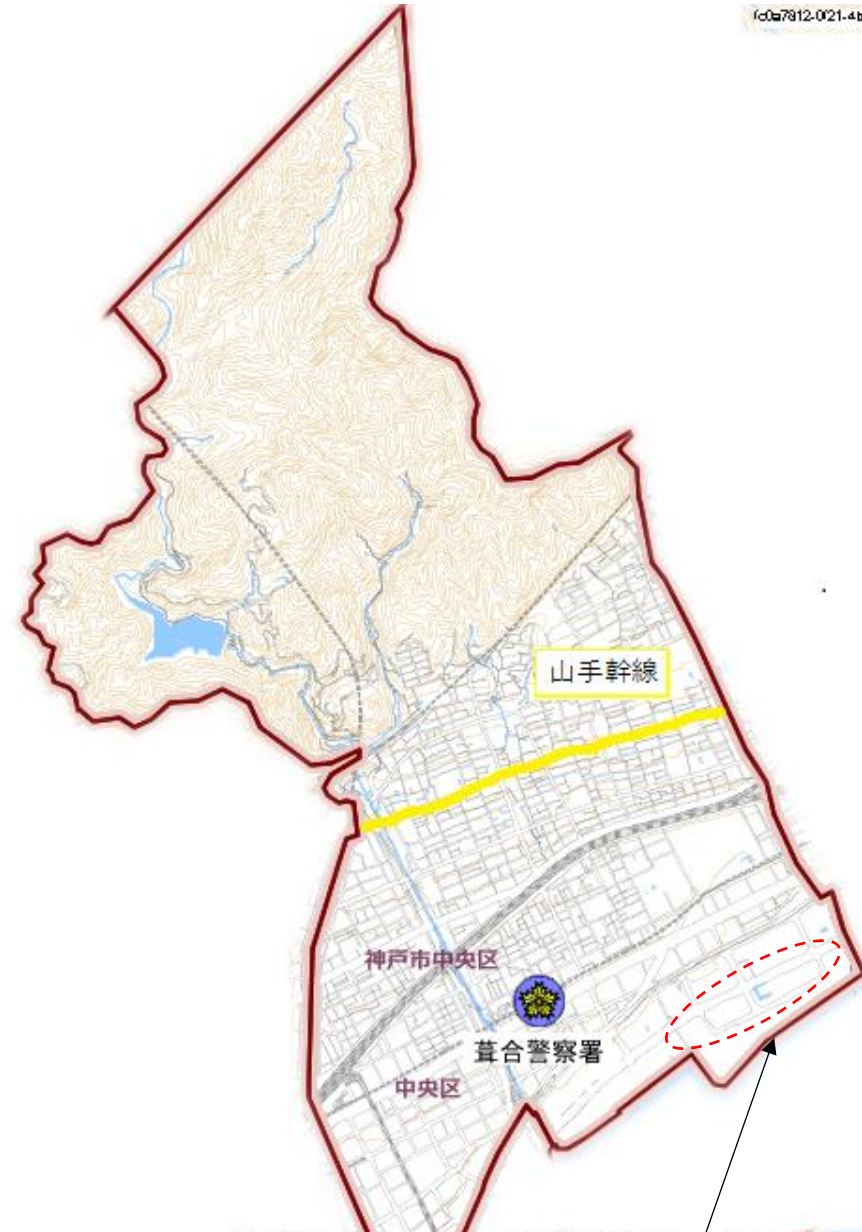
主な路線別、時間別人身事故発生状況(過去3年)



主な路線別人身事故発生状況(過去3年)



葺合 警察署管内



「この地図は、国土情報院の承認を得て、国院発行の道路地図情報を基に作成したものである。[承認番号 第22情報 第433号1]」

灘浜脇線の神戸市立渚小学校・渚中学校付近の道路では、通学時間帯の通過車両が多く実勢速度抑制のため、速度取締りを実施しています。