

灘 警察署の速度取締指針 (令和6年7月~12月)

次の路線、時間帯を重点に速度違反取締り活動を推進する。

ただし、**重点以外の路線、時間帯であっても、速度違反取締りを実施する。**

※ 規制速度は県内の区間によっても異なることがあります。

| 重点路線 | 重点時間帯 | 規制速度 |
|-------|---------------------------|---------------|
| 国道2号 | 6:00~22:00 | 50km/h |
| 国道43号 | 6:00~22:00 | 40km/h |
| 山手幹線 | 8:00~18:00 | 50km/h |
| 灘三田線 | 6:00~10:00 14:00~18:00 | 40km/h,50km/h |

各路線選定の理由

- 国道2号 …… 交通死亡事故が発生しているため
- 国道43号 …… 実勢速度抑制の必要があるため
- 山手幹線 …… 高齢者、通学児童等保護のため必要があるため
- 灘三田線 …… 交通事故発生件数が多いため

灘 警察署管内における交通実態等

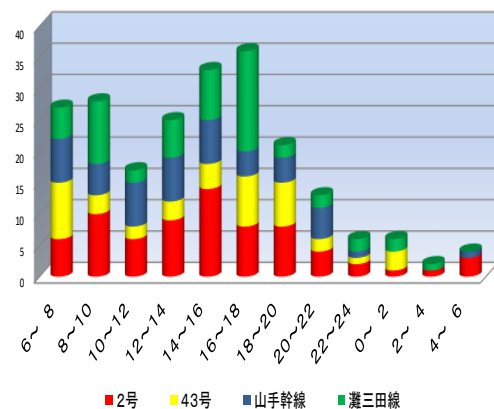
○ 令和5年中の交通事故発生状況

- ・ 人身事故が314件発生し、死者は3人、傷者は363人となっています。
- ・ 重点路線では、人身事故が117件、死者1人、傷者が143人となっています。

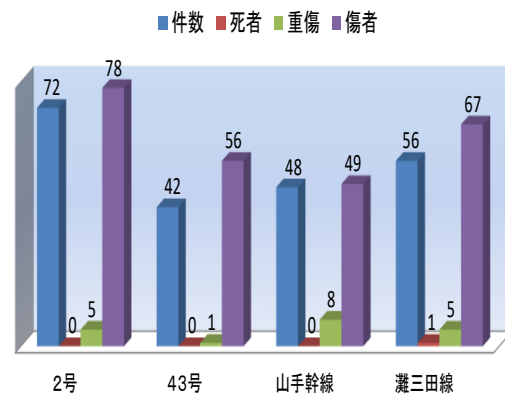
○ 過去3年間 (R3年~R5年) 下半期における重点路線での発生状況 (下図参照)

人身事故が218件発生し、死者は1人、重傷19人、傷者250人となっています。

主な路線別、時間別人身事故発生状況(過去3年)



主な路線別人身事故発生状況(過去3年)



灘 警察署管内

