

東灘 警察署の速度取締指針 (令和6年7月~12月)

次の路線、時間帯を重点に速度違反取締り活動を推進する。

ただし、**重点以外の路線、時間帯であっても、速度違反取締りを実施する。**

※ 規制速度は県内の区間によっても異なることがあります。

重点路線	重点時間帯	規制速度
国道2号	6:00~22:00	50km/h
国道43号	6:00~22:00	40km/h
山手幹線	8:00~18:00	50km/h

各路線選定の理由

- 国道2号 ... 道路交通環境から交通事故の危険性が高いため
- 国道43号 ... 交通事故発生件数が多いため
- 山手幹線 ... 道路交通環境から交通事故の危険性が高いため

東灘 警察署管内における交通実態等

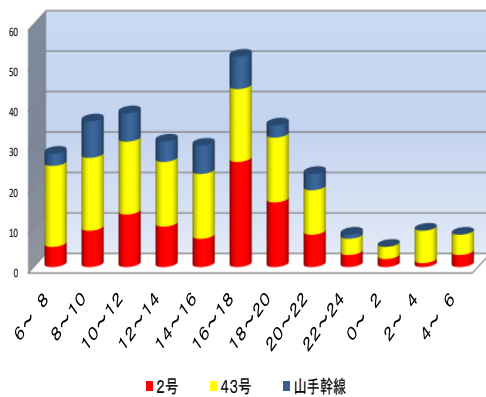
○ 令和5年中の交通事故発生状況

- 人身事故が434件発生し、死者は1人、傷者は496人となっています。
- 重点路線では、人身事故が164件、死者0人、傷者が203人となっています。

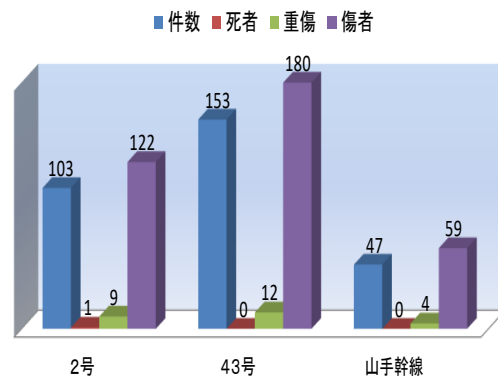
○ 過去3年間 (R3年~R5年) 下半期における重点路線での発生状況 (下図参照)

人身事故が303件発生し、死者は1人、重傷25人、傷者361人となっています。

主な路線別、時間別人身事故発生状況(過去3年)



主な路線別人身事故発生状況(過去3年)



東灘 警察署管内

