

川西警察署

駐車監視員活動ガイドライン

駐車監視員とは、警察署長の委託を受けた法人の下で、地域を巡回し、放置車両の確認や確認標章の取付けなどの業務を行う者のことであり、法律上の資格が必要とされています。(反則告知をしたり、金銭を徴収したりすることはありません。)
本ガイドラインは、このような駐車監視員の活動方針を定めるものです。

活動方針

駐車監視員は、下記の路線、地域、時間帯を重点に巡回し、自動二輪車等を含む放置車両の確認等を実施します。

留意事項

駐車監視員が行う放置車両確認事務は、本ガイドラインの範囲内となりますが、本ガイドラインの範囲外であっても、次の事項に該当する場合は、警察署長の指示に従い確認事務を行うことができます。

- (1) 活動場所に赴く途中等において、悪質・危険性、迷惑性が極めて高い放置車両を発見した場合
- (2) 110番等による突発的な駐車苦情に対する措置依頼を受けた場合
- (3) 臨時的な祭礼・催事等により駐車実態の悪化が予想される場合
- (4) その他、特に警察署長が指示する場合

参考事項

警察官は、「駐車監視員活動ガイドライン」の重点路線、地域及び時間帯以外においても、必要に応じた取締り活動を行います。

重点路線

◎ 最重点路線

路線 (区 間)	重点時間帯
県道川西篠山線(小花1丁目交差点～多田銀橋～多田桜木1丁目交差点) (火打1丁目交差点～清和大橋西詰交差点)	8時～22時

◎ 重点路線

路線 (区 間)	重点時間帯
国道173号(多田桜木1丁目交差点～東畦野交差点)	9時～18時
国道176号(管内全線)	9時～22時
県道尼崎池田線(管内全線)	9時～18時
市道3号線(小戸2丁目交差点～花屋敷1丁目交差点)	9時～22時
市道4号線(小花藤ノ木交差点～出在家町交差点)	9時～22時
市道379号線(緑台交番前交差点～陽明小学校北交差点)	9時～18時
市道377号線(緑台交番前交差点～平野交差点)	9時～18時

重点地域

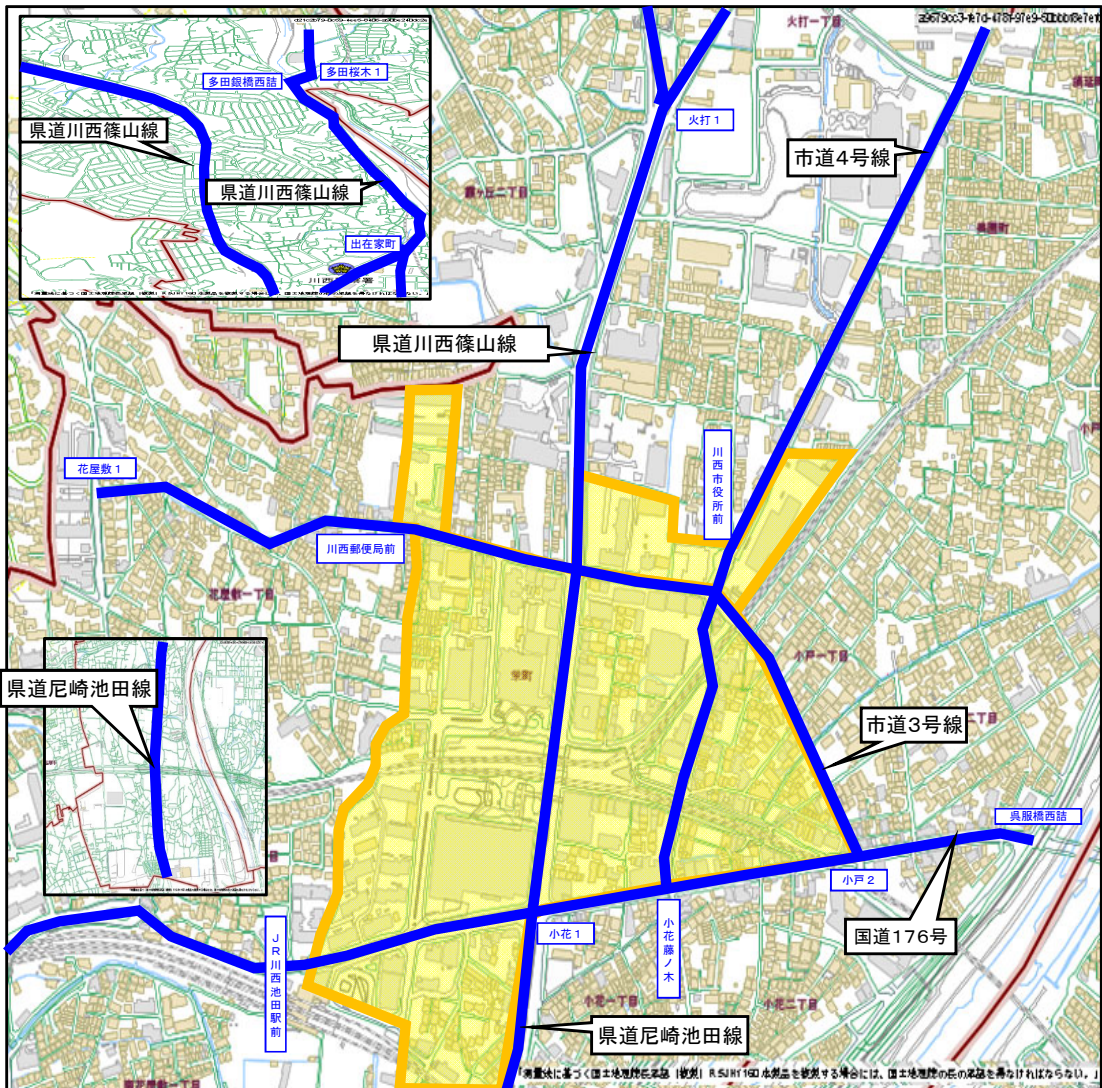
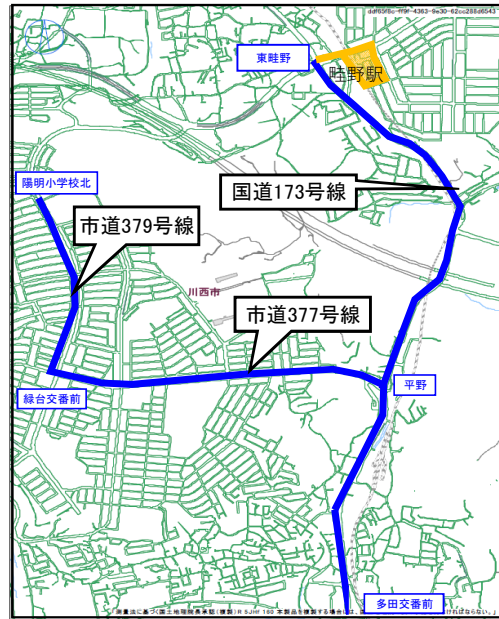
◎ 最重点地域

地 域	重点時間帯
阪急・能勢電鉄川西能勢口駅周辺	9時～22時

◎ 重点地域

地 域	重点時間帯
川西市役所周辺	9時～20時
畦野駅周辺	9時～21時

兵庫県川西警察署 駐車監視員活動ガイドライン

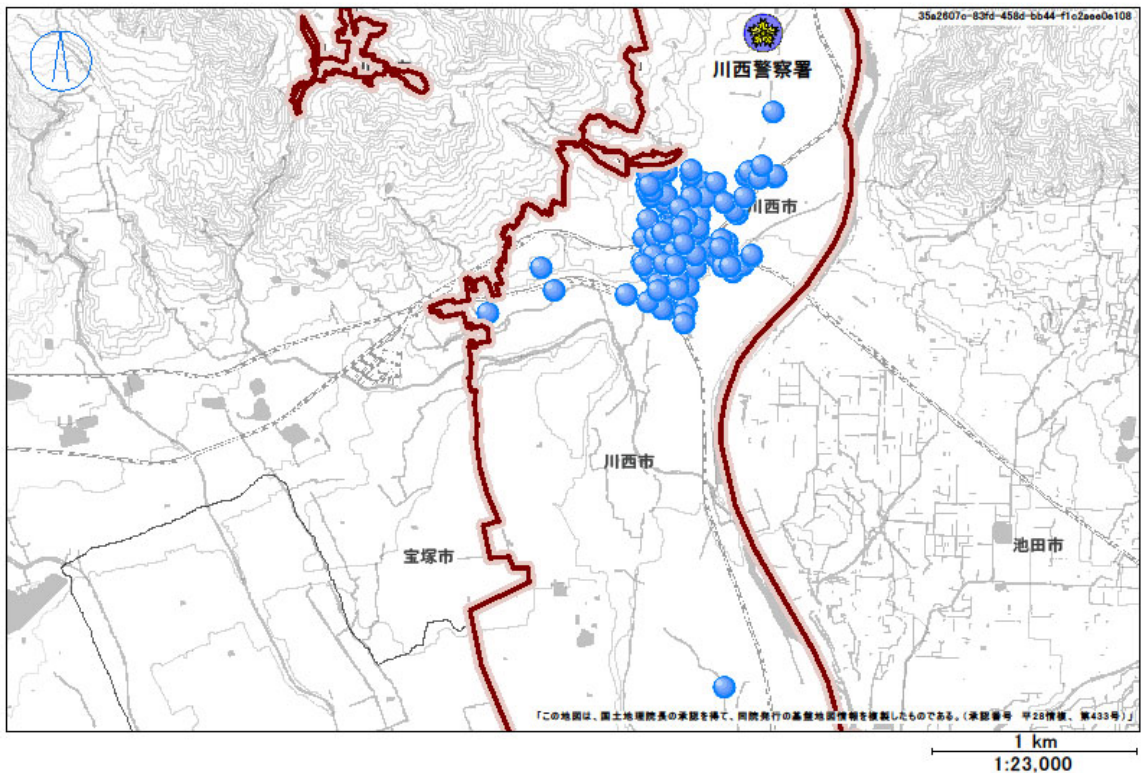
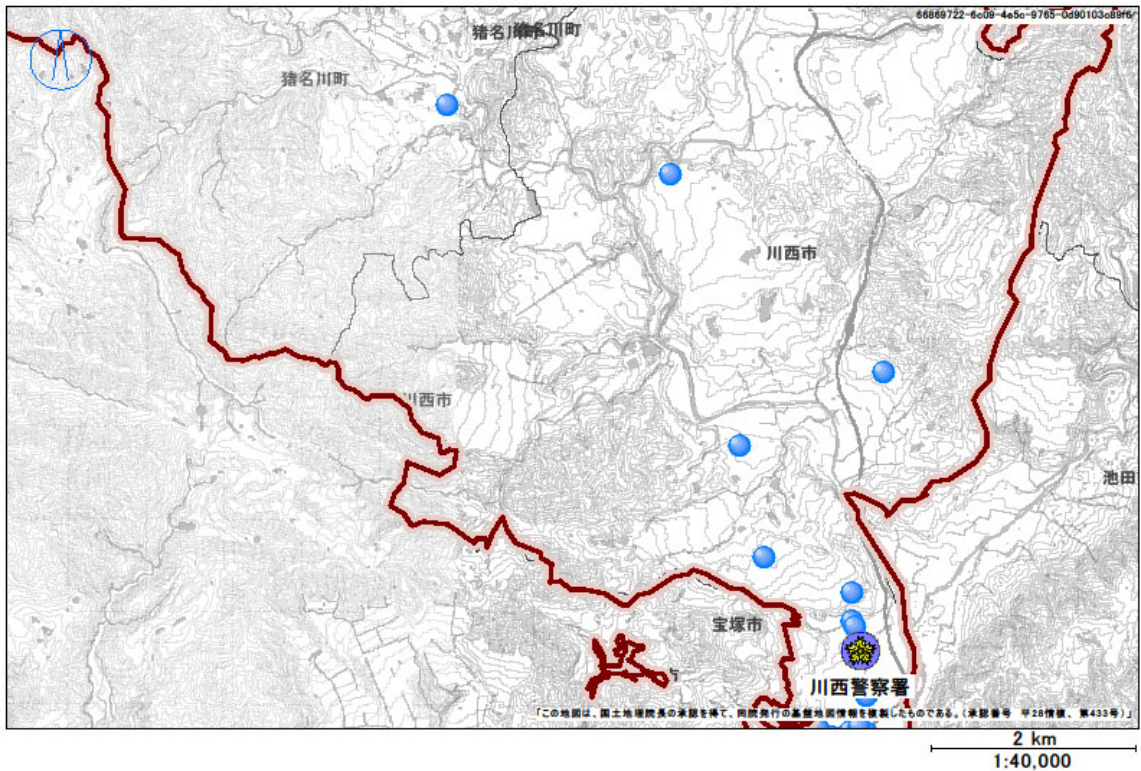


「この地図は、国土地理院長の承認を得て、同院発行の数値地図25000(空間データ基盤)を複製したものである。(承認番号 平17総複、第101号)」

凡例	最重点路線	}	
	重点路線		
例	最重点地域	}	
	重点地域		

兵 庫 県 川 西 警 察 署 況

確 認 標 章 取 付 状 況



期 間	令 和 5 年 中
取付者	警 察 官 及 び 駐 車 監 視 員