

# 加古川警察署

## 駐車監視員活動ガイドライン

駐車監視員とは、警察署長の委託を受けた法人の下で、地域を巡回し、放置車両の確認や確認標章の取付けなどの業務を行う者のことであり、法律上の資格が必要とされています。(反則告知をしたり、金銭を徴収したりすることはありません。)  
本ガイドラインは、このような駐車監視員の活動方針を定めるものです。

### 活動方針

駐車監視員は、下記の路線、地域、時間帯を重点に巡回し、自動二輪車等を含む放置車両の確認等を実施します。

### 留意事項

駐車監視員が行う放置車両確認事務は、本ガイドラインの範囲内となりますが、本ガイドラインの範囲外であっても、次の事項に該当する場合は、警察署長の指示に従い確認事務を行うことができます。

- (1) 活動場所に赴く途中等において、悪質・危険性、迷惑性が極めて高い放置車両を発見した場合
- (2) 110番等による突発的な駐車苦情に対する措置依頼を受けた場合
- (3) 臨時的な祭礼・催事等により駐車実態の悪化が予想される場合
- (4) その他、特に警察署長が指示する場合

### 参考事項

警察官は、「駐車監視員活動ガイドライン」の重点路線、地域及び時間帯以外においても、必要に応じた取締り活動を行います。

### 重点路線

#### ◎ 最重点路線

路線 ( 区 間 )	重点時間帯
国道2号(管内全線)	9時～22時

#### ◎ 重点路線

路線 ( 区 間 )	重点時間帯
国道250号(管内全線)	9時～20時
県道八幡別府線(壱丁田交差点～別府交差点)	9時～20時
市道加古川中央線(加古川公設市場前交差点～加古川南高東交差点)	9時～20時
市道平野西河原線(平野交差点～加古川橋東詰交差点)	9時～20時
県道加古川高砂線・加古川小野線(篠原町5丁目～養田交差点)	9時～22時

### 重点地域

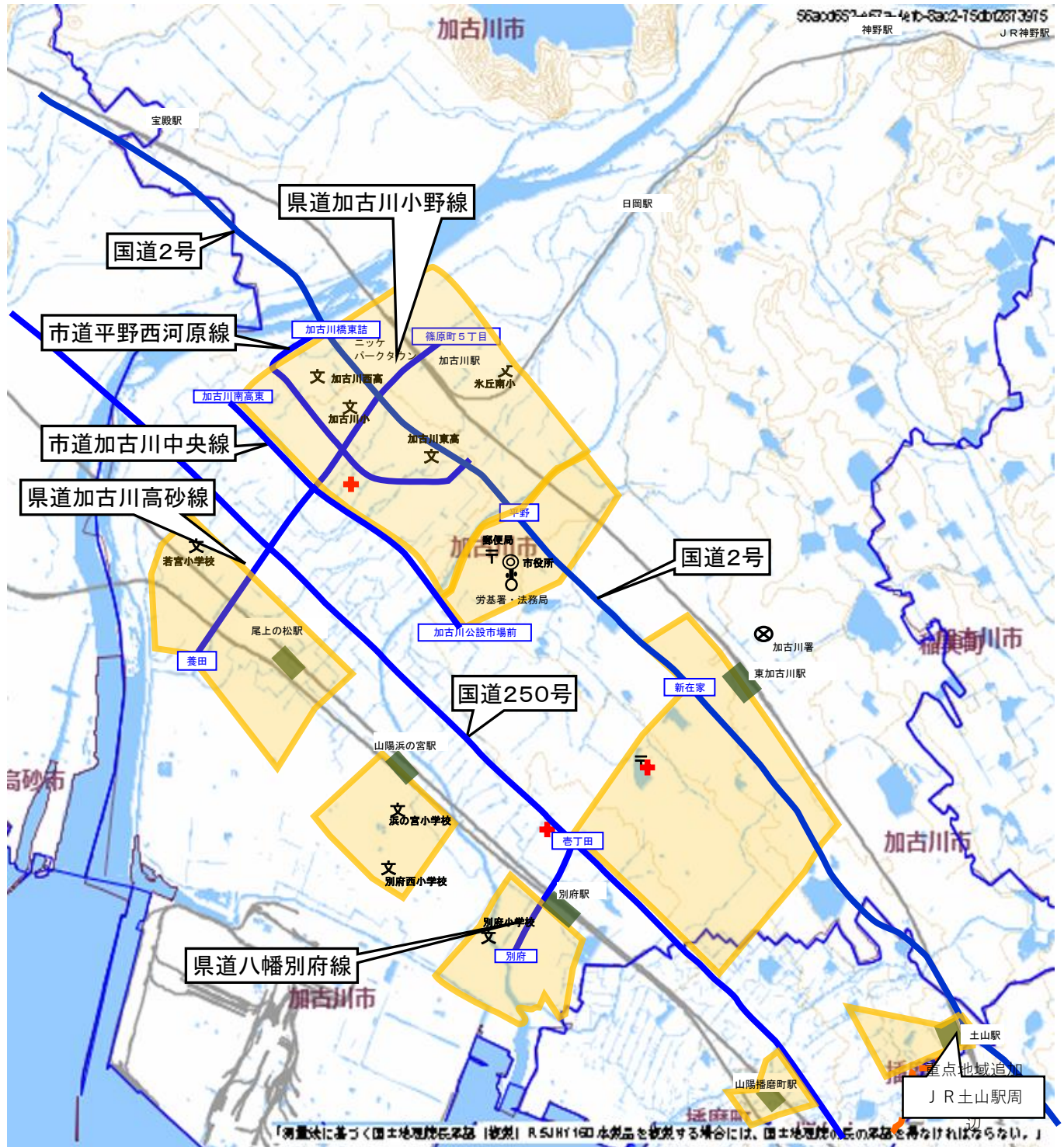
#### ◎ 最重点地域

地 域	重点時間帯
JR加古川駅・加古川東高校・加古川西高校周辺	7時～22時

#### ◎ 重点地域

地 域	重点時間帯
加古川市役所・加古川郵便局・北部地域周辺	9時～22時
JR東加古川駅・南方住宅街周辺	9時～22時
JR土山駅周辺	9時～22時
播磨小学校・山陽播磨町駅周辺	7時～20時
別府小学校・山陽別府駅周辺	7時～20時
浜の宮小学校・山陽浜の宮駅周辺	7時～20時
若宮小学校・山陽尾上の松駅周辺	7時～20時

# 兵庫県加古川警察署 駐車監視員活動ガイドライン

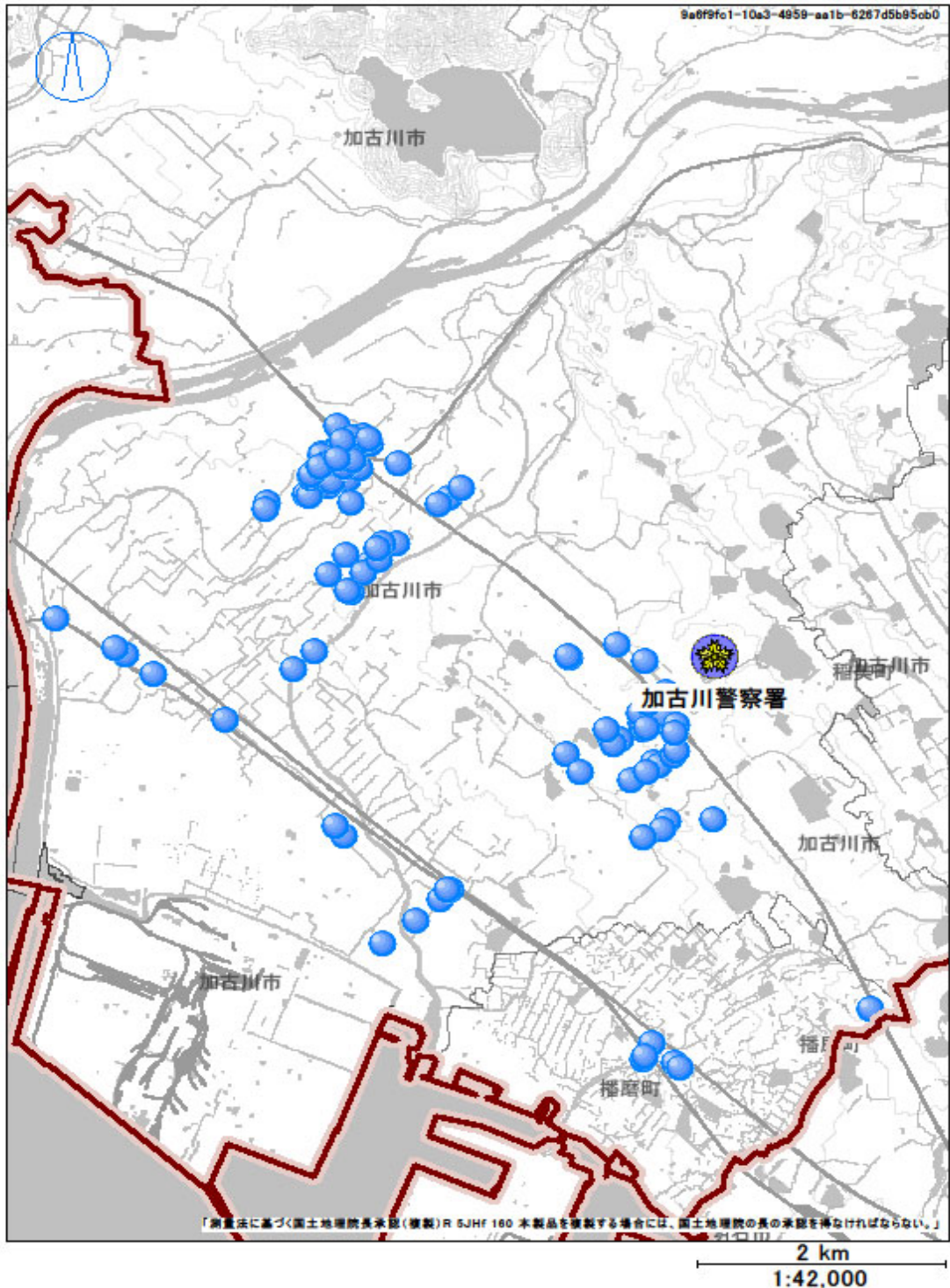


「この地図は、国土地理院長の承認を得て、同院発行の数値地図25000(空間データ基盤)を複製したものである。(承認番号 平17総複、第101号)」

◎ 上図のほか、  
**国道2号及び国道250号の管内全線**  
が駐車監視員活動ガイドラインとして設定されています。

凡	最重点路線	}	
	重点路線		
例	最重点地域	}	
	重点地域		

兵 庫 県 加 古 川 警 察 署  
 確 認 標 章 取 付 け 状 況



期間	令和6年中
場所	駐車監視員活動ガイドライン内
取付者	警察官及び駐車監視員