

姫路警察署

駐車監視員活動ガイドライン

駐車監視員とは、警察署長の委託を受けた法人の下で、地域を巡回し、放置車両の確認や確認標章の取付けなどの業務を行う者のことであり、法律上の資格が必要とされています。(反則告知をしたり、金銭を徴収したりすることはありません。)
本ガイドラインは、このような駐車監視員の活動方針を定めるものです。

活動方針

駐車監視員は、下記の路線、地域、時間帯を重点に巡回し、自動二輪車等を含む放置車両の確認等を実施します。

留意事項

駐車監視員が行う放置車両確認事務は、本ガイドラインの範囲内となりますが、本ガイドラインの範囲外であっても、次の事項に該当する場合は、警察署長の指示に従い確認事務を行うことができます。
(1) 活動場所に赴く途中等において、悪質・危険性、迷惑性が極めて高い放置車両を発見した場合
(2) 110番等による突発的な駐車苦情に対する措置依頼を受けた場合
(3) 臨時的な祭礼・催事等により駐車実態の悪化が予想される場合
(4) その他、特に警察署長が指示する場合

参考事項

警察官は、「駐車監視員活動ガイドライン」の重点路線、地域及び時間帯以外においても、必要に応じた取締り活動を行います。

重点路線

◎ 最重点路線

路線(区間)	重点時間帯
市道幹8号線(十二所前線)(東駅前町交差点～土山交差点付近)	10時～22時

◎ 重点路線

路線(区間)	重点時間帯
国道2号(管内全線)	9時～22時
市道幹1号線(姫路城前交差点～姫路駅前交差点)	10時～22時

重点地域

◎ 最重点地域

地域	重点時間帯
JR姫路駅周辺	9時～22時

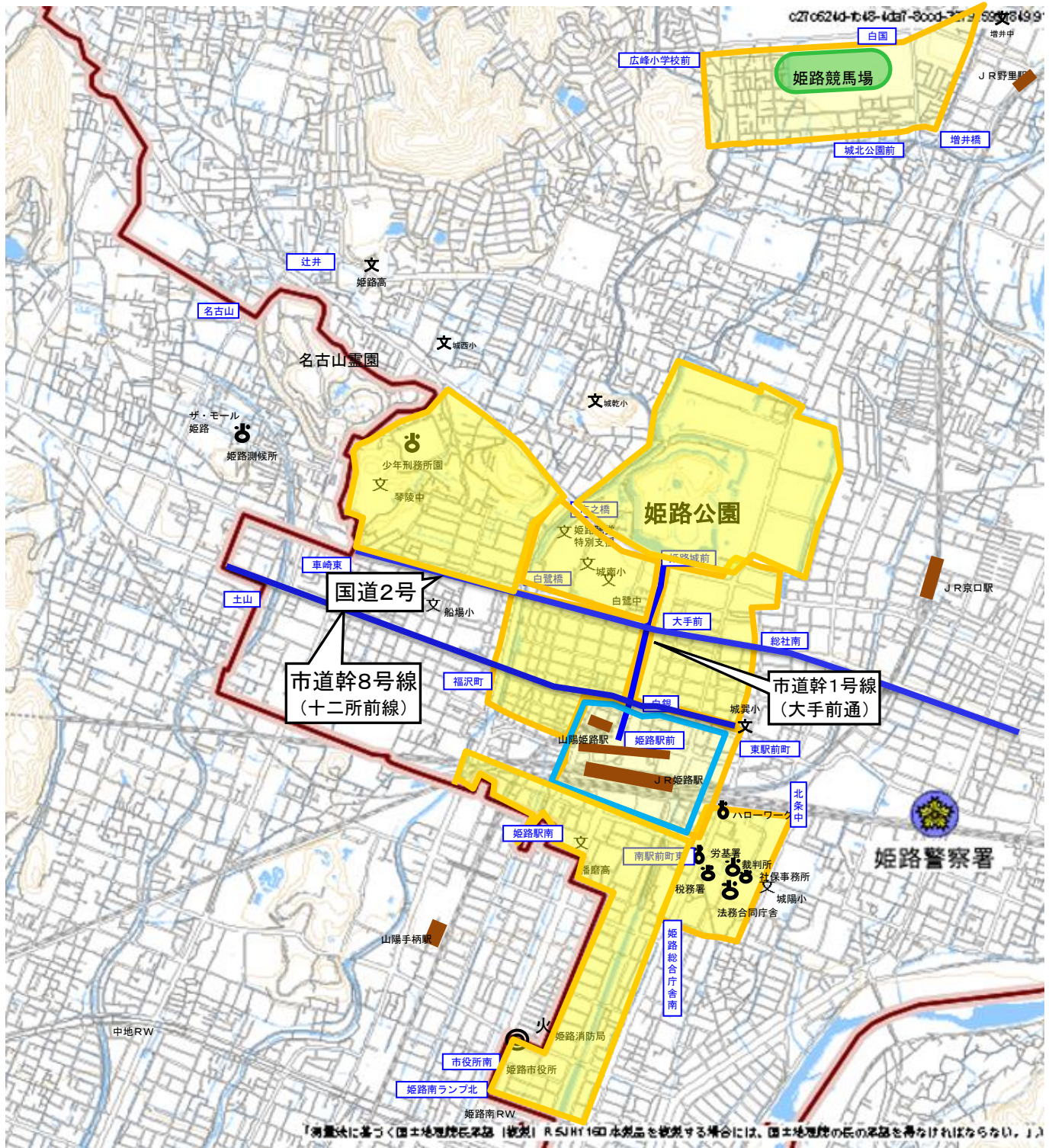
◎ 重点地域

地域	重点時間帯
魚町・塩町周辺	12時～22時
姫路競馬場周辺	9時～18時 (特に競馬開催日)
姫路駅北商店街周辺	9時～20時
裁判所・検察庁・城陽小学校・北条公園周辺	7時～18時(平日)
姫路城西側商業地域	9時～18時
JR姫路駅南側・姫路市役所周辺	9時～18時
姫路城南西周辺	9時～18時
姫路市本町(姫路城を含む)周辺	9時～18時

◎ 自動二輪・原付重点地域

地域	重点時間帯
JR姫路駅周辺	9時～22時

兵庫県姫路警察署 駐車監視員活動ガイドライン

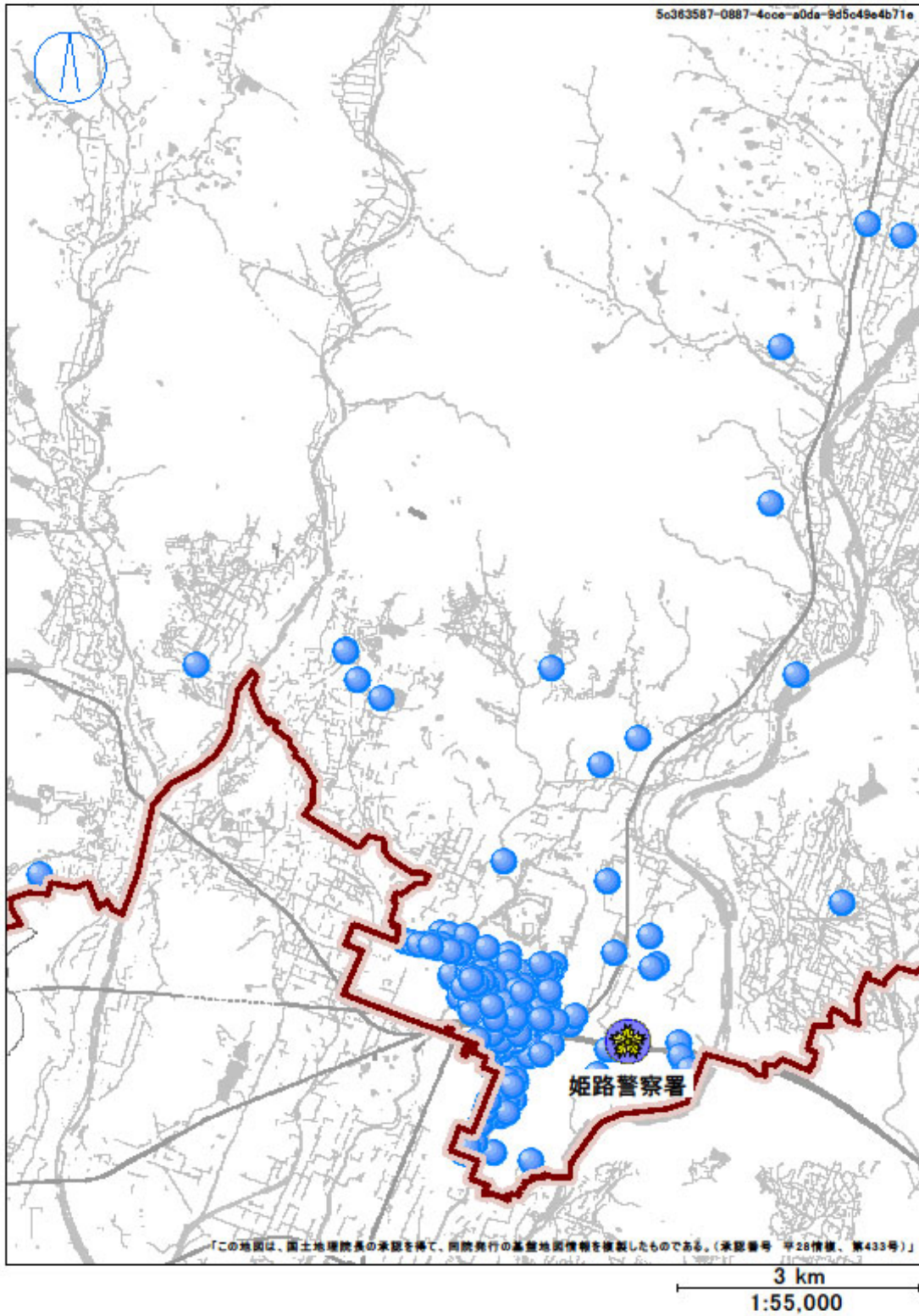


「この地図は、国土地理院長の承認を得て、同院発行の数値地図25000(空間データ基盤)を複製したものである。(承認番号 平17総複、第101号)」

◎ 上図のほか、
国道2号の管内全線
が駐車監視員活動ガイドラインとして設定されています。

凡例	最重点路線	}	[Blue Line]
	重点路線		
凡例	最重点地域	}	[Yellow Area]
	重点地域		
	二輪車重点地域		[Blue Outline Area]

兵 庫 県 姫 路 警 察 署
確 認 標 章 取 付 状 況



期 間	令 和 5 年 中
取付者	警 察 官 及 び 駐 車 監 視 員