

# Information



## インフォメーション

令和 2 年 7 月

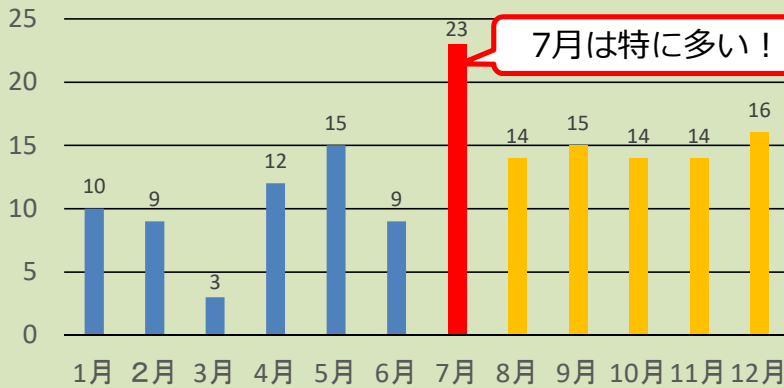
兵庫県 警察

# 2輪の交通事故防止!!

～例年、7月以降は2輪の交通死亡事故が多発!～

### 過去の傾向

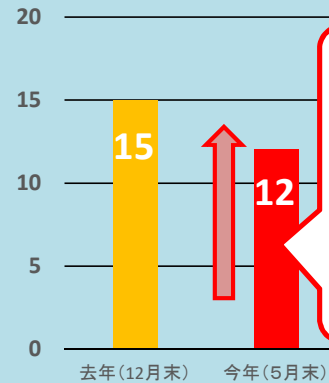
2輪(原付を含む)による死者数(月別過去5年の合計)



7月は特に多い!

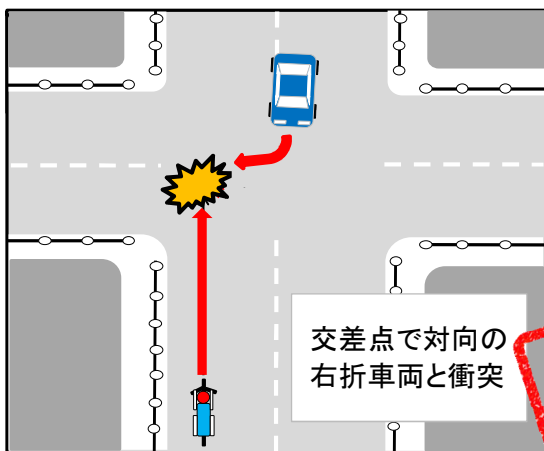
### 今年の傾向

2輪(原付を含む)の死者数比較



今年5月末まで去年の年間死者数に迫る勢い

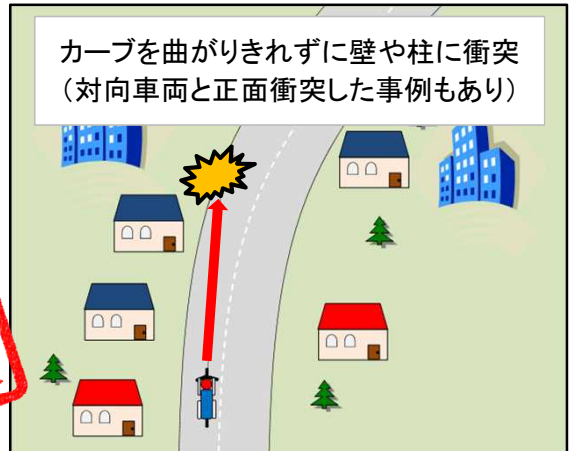
# 事故原因は速度超過が最多!!



交差点で対向の右折車両と衝突

死亡事故事例

実際にありました



カーブを曲がりきれずに壁や柱に衝突(対向車両と正面衝突した事例もあり)

# 業務中や通勤時に限らずプライベートでの事故も多い!

## 悲惨な交通事故を起こさないために

運転技術を過信せず、速度を控えた運転を!

交差点では左右の確認はもちろん、対向車両の動きにも注意!

## 自らの命と体を守るために

2輪事故の致命傷は、頭部又は胸部の損傷が約7割!

ヘルメットを正しく着用し、プロテクターの着用を!



# ライダーの皆さん、安全運転に努めてください!