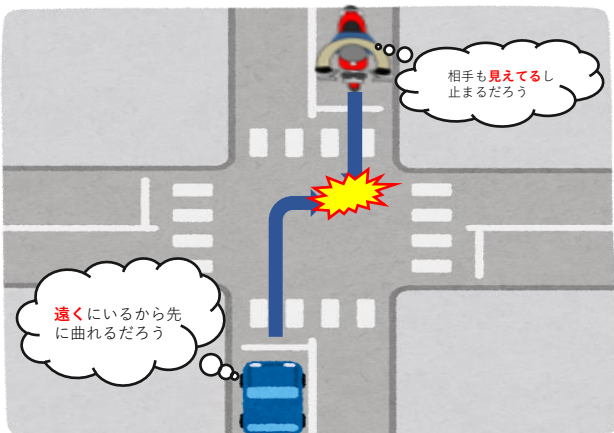


STOP!! 二輪車事故!

① 右直事故に要注意!



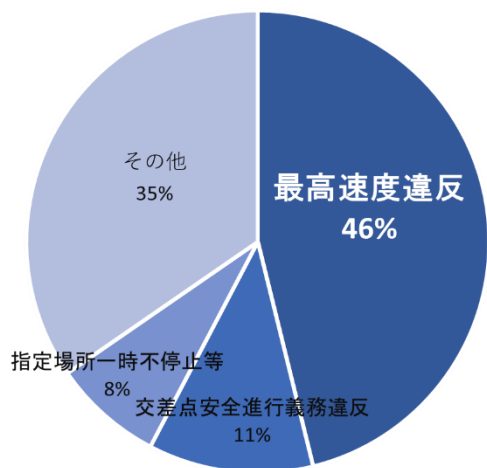
交通事故防止ポイント

二輪車は車に比べて**車体が小さく、遠くにいるよう**に感じ、背景にも溶け込みやすく**相手が気づいてない**ことがあるので注意しましょう。

信号交差点では**青信号を過信**することなく、周囲の状況をよく確認し、また、信号が変わりそうだからと**速度を上げることなく、しっかり止まること**を心掛けましょう。

※ 二輪車乗車中の**死亡事故**で一番多いのは**右直事故**です(R6年中)

② 速度超過は絶対ダメ!



交通事故防止ポイント

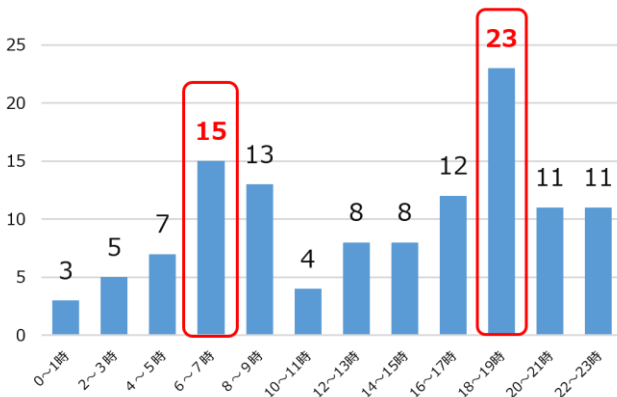
令和6年中の二輪車乗車中死者の46%に**最高速度違反**が関係しています!

速度超過は重大事故につながる危険な行為です。

速度抑えて、安全運転の模範になって下さい。

③ 出勤・退社時は焦らず余裕をもって運転を!

二輪車乗車中の死者数(過去5年・2時間毎)



交通事故防止ポイント

早朝・薄暮は薄暗くて周囲の安全確認が疎かになりがちです。

通勤等で先を急ぐ気持ちもありますが、焦らず、**余裕を持って安全運転**をお願いします。

プラスワンポイント!

ヘルメットと**プロテクター**を着用して命を守りましょう!

