

# 自転車指導啓発重点地区・路線

# 神戸大橋



## WARNING

### 自転車同士や歩行者との接触事故 多発注意！！

### 路線区間

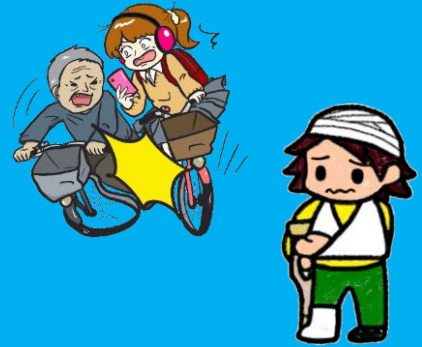
中央区小野浜町2番先から  
中央区港島中町1丁目先まで

### 延長距離



### 令和5年中の事故

- 自転車同士の正面衝突が多い。
- 骨折などの重傷を負っている。



神戸水上警察署の取り組み

### ～神戸大橋上～

(普通自転車歩道通行可)

○朝夕の自転車に対する

**取締・指導**

**広報啓発活動**の実施



### ☆橋の上では歩行者との接触事故に注意☆

#### 1 歩道は、歩行者優先！

神戸大橋の通行部分は『歩道』ですので歩行者優先です。  
自転車の通行は車道寄りを徐行、歩行者の近くを通行する際には  
すり抜け等はせず停止しましょう。  
歩行者を常に意識するようにしましょう。

#### 2 速度を落として運転！

歩行者の近くを通るときには間隔は十分に空け、最徐行若しくは停止  
しましょう。