

# 垂水警察署

## 管内の交通情勢

垂水警察署管内の特徴として、鉄道はJR、山陽電車が、また幹線道路は国道2号が東西を横切り、播磨地区から神戸市内に入る東西交通の主要な区です。また、垂水区内は地形的にも狭路で勾配な坂が多く危険な道路形状となっていますので、運転する際は安全確認や速度等にも十分気をつけて運転する必要があります。

自転車が関係する事故は、利用者が集中する駅周辺や幹線道路に多く、特に交差点において多く発生していますので、見通しの悪い場所での運転は注意が必要となります。

## 自転車指導啓発重点地区・路線(垂水警察署管内)



指定番号	警察署	地区 路線	地区又は路線の名称
1	垂水	地区	JR垂水駅
2		地区	JR舞子駅

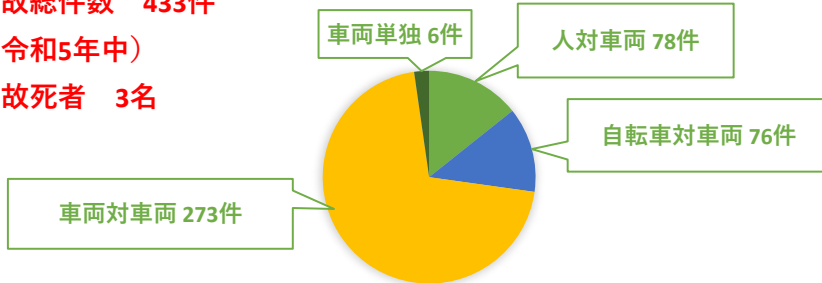


## 管内の交通事故発生状況

人身事故総件数 433件

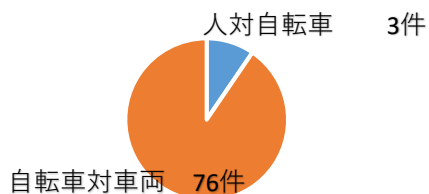
(令和5年中)

事故死者 3名

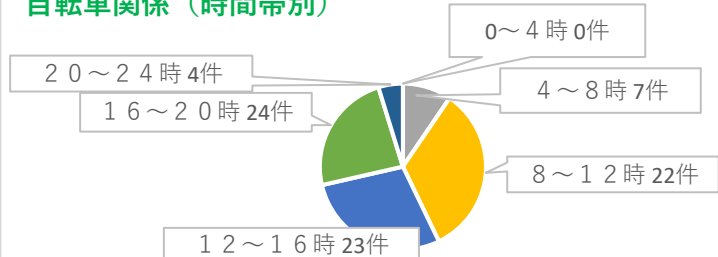


垂水区内での自転車の事故の特徴をグラフにしています。  
(下記グラフ参照)

## 自転車関係 (類型別)



## 自転車関係 (時間帯別)



自転車利用時は時間と心に余裕をもって、無理な運転はせず、安全運転に努めましょう！