

じてんしゃのこうつう あんぜん



こうつう きかくか
こうしき マスコットキャラクター



こうつう きかくか
こうしき マスコットキャラクター

ひょうごけんけいさつ

じてんしゃにのるときは てんけんをしましょう

もしも、こうつうじこ にあったら

ブレーキがきかなかったり、タイヤのくうきが
へっているじてんしゃは、とてもきけんです。
のるまえにはしっかりとてんけんをしましょう。

- ブレーキがちゃんときくか
- タイヤがすべらないか
- ハンドルがちゃんとついているか
- しゃたいのてんけん
 - ・いすのたかさはあっているか
 - ・ライトがつくか
 - ・はんしゃざいはあるか
- ベルはちゃんとなるか



ちかくのひとに「たすけて」とこえをかける
きゅうきゅうしゃやけいさつをよんでもらう
おとうさん、おかあさんにれんらくする
(してもらう)



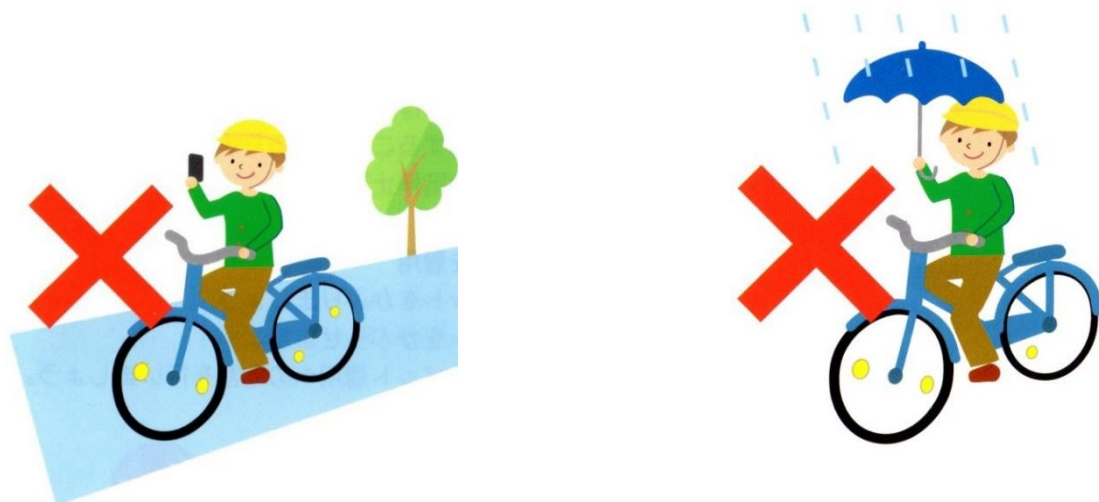
ルールをまもる

- ⑤ まがりかどでは、
とまる、みる、まつ

「とまれ」のひょうしきがあるところでは
しっかりとまる



- ⑥ けいたいでんわや、
かさをつかってはいけません。



ヘルメットをかぶる

おおきなけがをしないために、
ヘルメットをかぶって、
じてんしゃにのりましょう。



じてんしゃの ただしいのりかた

あいことばは**5つ**のひだり

ひだりからのる

どうろ（しゃどう）は**ひだり**がわをはしる

ぶれーきは**ひだり**から

とまっているとき、**ひだり**あしはじめん
みぎあしはペダル

ひだりからおりる



ルールをまもる

③ よるはライトをつけましょう



④ あかしんごうではとまる



ルールをまもる

① ふたりのりはきんしです



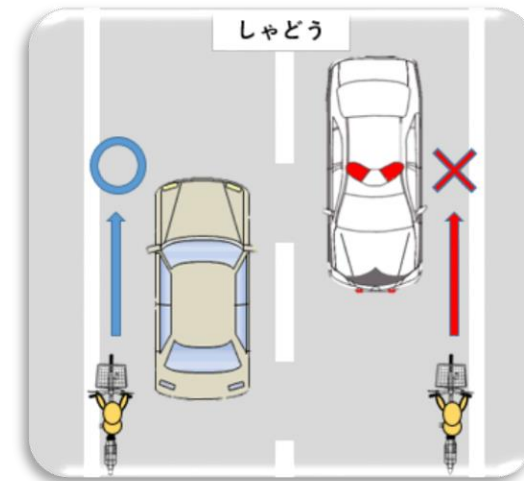
② よこにならんで
はしってはいけません



じてんしゃの とおるところ

じてんしゃもくるまのなかまです。

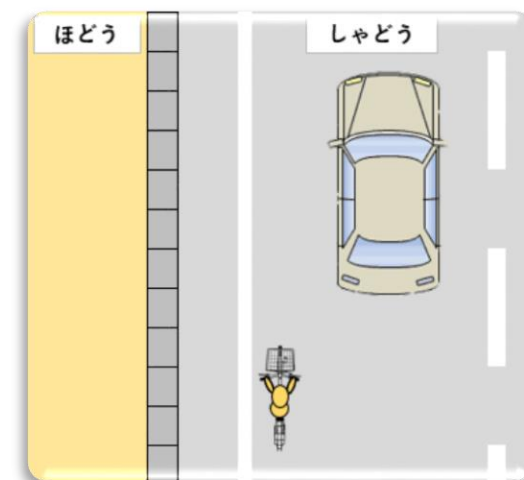
しゃどうではひだりがわをとおり
ます。



じてんしゃは

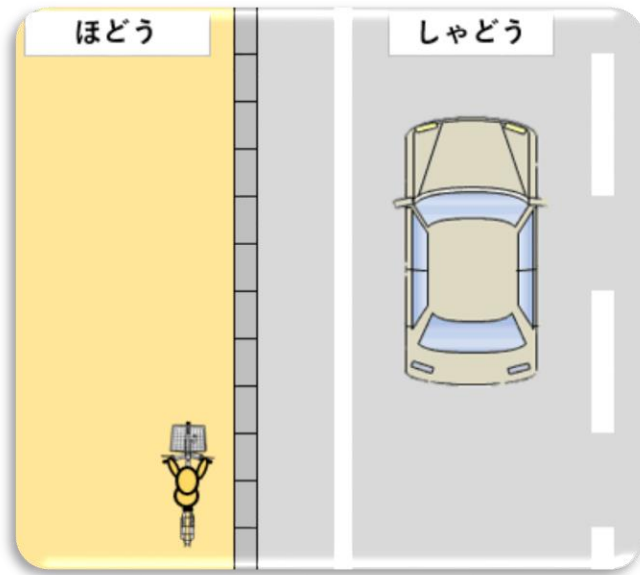
しゃどうのひだりはし

をとおります。

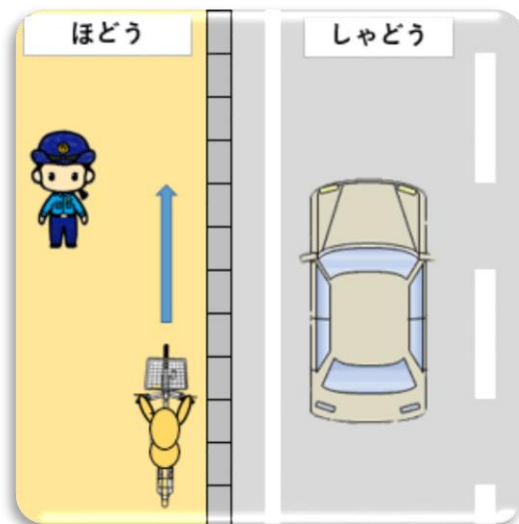


じてんしゃの とおるところ

13さいになっていないひとは
ほどうとおることができません。

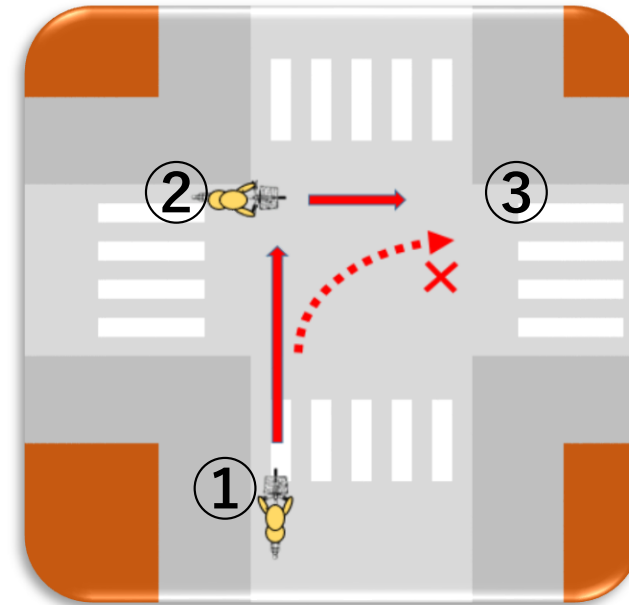


ほどうは、しゃどうがわによって、
ゆっくりとおりましょう。



こうさてんの まがりかた

しんごうのない、こうさてん

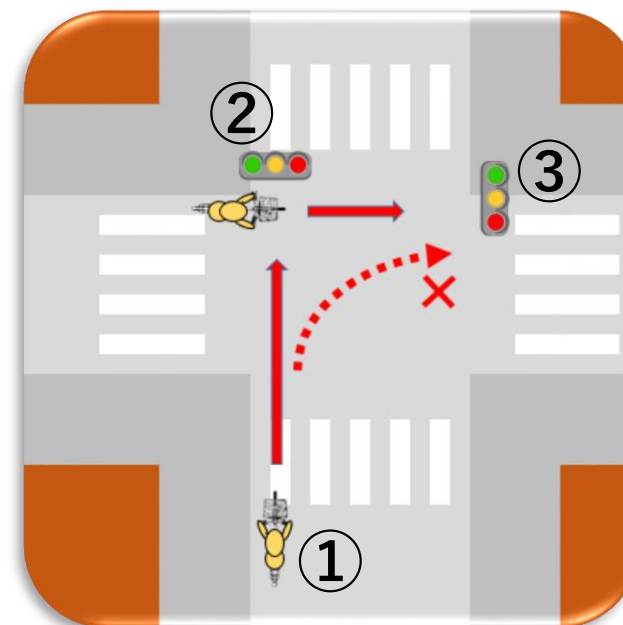


どうろの
ひだりはしによって、

①から②へまっすぐ
すすんでから

③へすすむ

しんごうのある、こうさてん



①でどうろの
ひだりはしによって、

②のしんごうが、
あおになったら、
まっすぐにすすみ、
みぎにむきをかえて、

③のしんごうが
あおになったら、
すすむ