

# 警察災害派遣隊

即応部隊（最大約1万人）と一般部隊から成る警察災害派遣隊を編制し、広域的な部隊運用

## 警察災害派遣隊

発生直後に派遣、自活を原則

発生から一定期間経過後に派遣

### 即応部隊

約1万人

#### 広域緊急援助隊

##### 警備部隊

2,600



被災者の救出救助

##### 交通部隊

1,500



緊急交通路の確保

##### 刑事部隊

1,500



検視・身元確認等

#### 広域警察航空隊

500



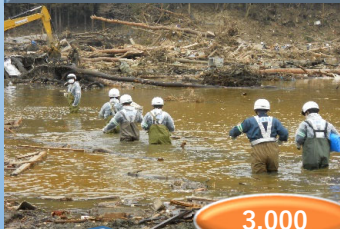
#### 機動警察通信隊

1,200



#### 緊急災害警備隊

3,000



管区機動隊のうち広域緊急援助隊員以外の者から編成。被災県警察のニーズに応じて、救出救助、行方不明者の捜索、警戒警ら等の幅広い業務に従事

### 一般部隊

#### 特別警備部隊



捜索、警戒警ら

#### 特別交通部隊



交通整理・規制

#### 特別自動車警ら部隊



パトロール

#### 特別生活安全部隊



相談対応

#### 特別機動捜査部隊



初動捜査

#### 身元確認支援部隊



身元確認の資料収集

#### 支援対策部隊

補給・受援対策

#### 情報通信支援部隊

通信施設の復旧