

子供と女性のセーフティニュース

～子供・女性を狙った性的犯罪等の発生状況と防犯対策～

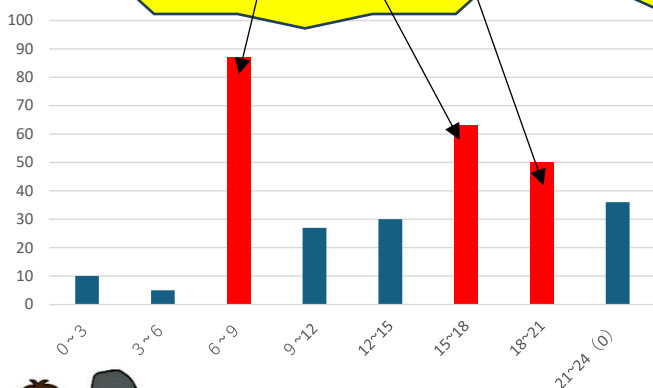
令和7年冬号

電車内・駅構内における盗撮や痴漢に注意！

電車内等での事案発生時間

【令和7年10月末】

登下校・通勤時間帯
の発生が多い！

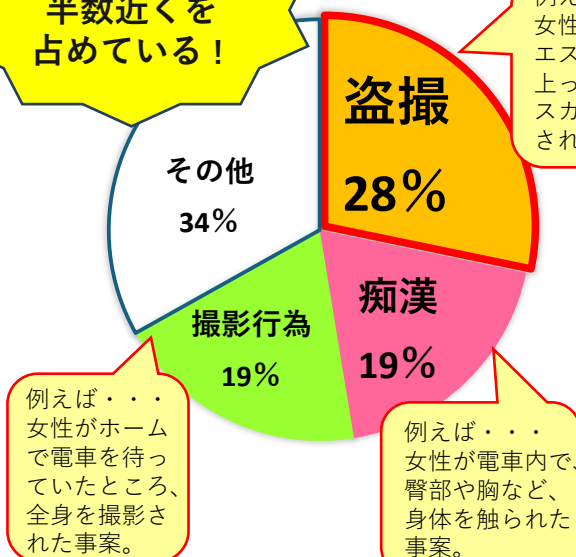


注) 数値は、生活安全特別捜査隊が独自調査したもので、犯罪統計の数値とは異なります。

電車内等で発生した事案の種別

【令和7年10月末】

盗撮・痴漢が
半数近くを
占めている！



例えば・・・
女性が駅構内
エスカレーターを
上っていたところ、
スカート内を撮影
された事案。

例えば・・・
女性がホーム
で電車を待つ
ていたところ、
全身を撮影さ
れた事案。

例えば・・・
女性が電車内で、
臀部や胸など、
身体を触られた
事案。



被害に遭わないために

- イヤホンやスマートフォンに集中しすぎず、**周囲の状況を把握**できるようにしましょう。
- 危険を感じたら、**周りの人に助けを求めましょう。**

被害を目撃したら

- 被害者に「大丈夫ですか」と声を掛けてあげてください。
- **駅員や警察に通報**してください。



- 盗撮や痴漢事犯等の被害の電話相談については、**最寄りの警察署又は、痴漢等被害相談所**
(TEL: 078-382-0530)
へお願いします。