

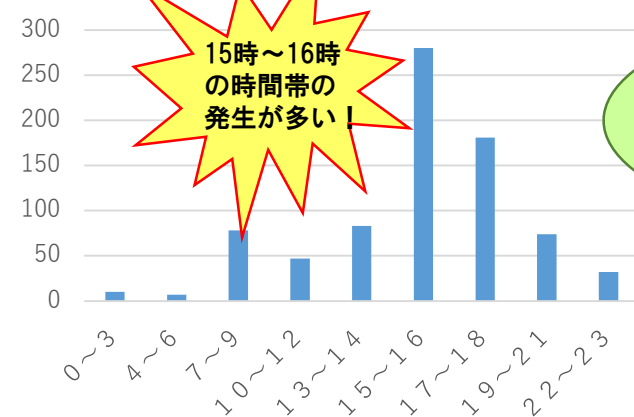
# 子供と女性のセーフティニュース

～子供・女性を狙った性的犯罪等の発生状況と防犯対策～

令和5年11月号「県下版」

## 県内の子供に対する「声掛け」・「つきまとい」・「公然わいせつ」の発生傾向

【時間帯別】  
(件)



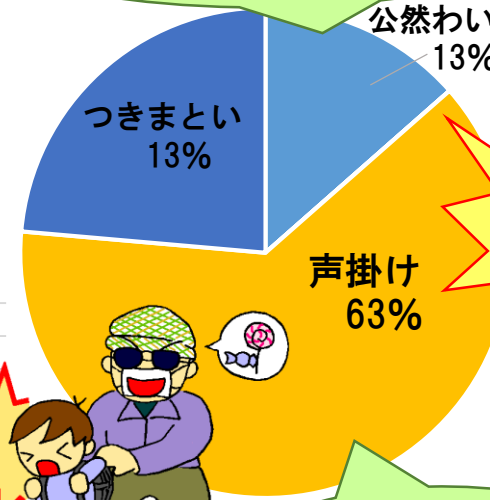
15時～16時の時間帯の発生が多い！

【事案種別】

(10月末現在)

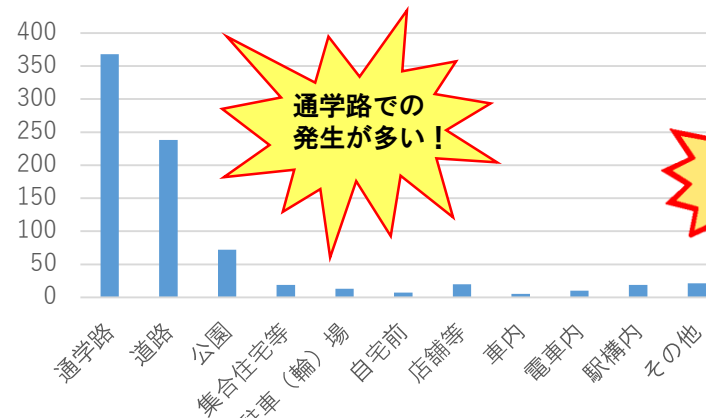
「公然わいせつ」の事例

- 男が突然物陰から出てきて、目の前に立ち、ズボンのチャックを下ろして下半身を露出した。
- 前方から歩いてくる男が、下半身を露出した状態で接近してきた。



「声掛け」が全体の6割以上！

【場所別】  
(件)



通学路での発生が多い！



「声掛け」された内容

- 「車に乗っていく？」
- 「お菓子買ってあげるからついておいで。」
- 「何歳？」

### ～見守り活動をされる方へ～

- **夕方時間帯(15～16時)**の見守り活動をお願いします。
- 「子供の見守り」は**通学路が見渡せる場所**が効果的です。
- 買い物などで外を歩く時も、子供の安全に気を配る**「ながら見守り」**を心掛けてください。

### ～保護者の方へ～

- 子供に、「**知らない人について行かない**」よう教えてあげましょう。
- 町の中にある**人通りの少ない場所**や**危険な場所**を確認しておきましょう。
- 子供から不審者に関する情報を得たときは**すぐに警察に通報**してください。



注1) グラフの数値は、生活安全特別捜査隊が独自調査したもので、犯罪統計の数値とは異なります。  
注2) 文中の「子供」とは20歳未満の男性及び女性のことを言います。