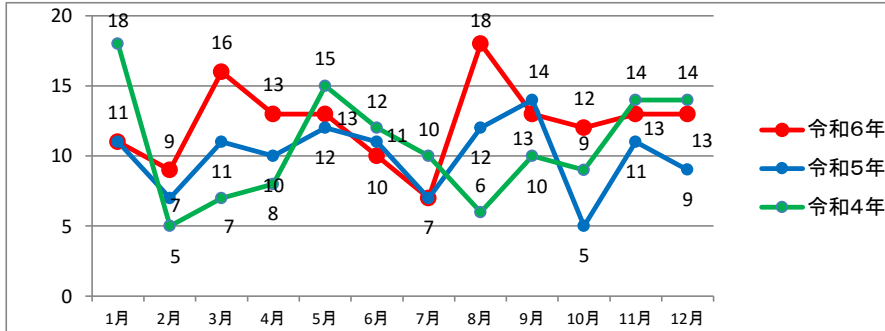


南あわじ交通インフォメーション

令和6年12月末
南あわじ警察署

人身交通事故件数の推移



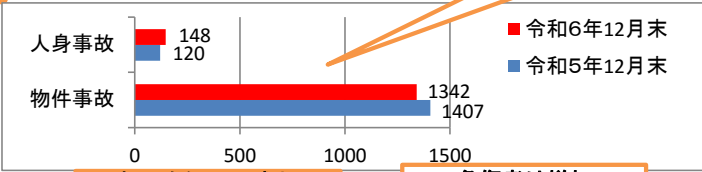
交通死亡事故続発防止



ヘルメットの着用義務化！
自転車乗用中は必ず着用しましょう

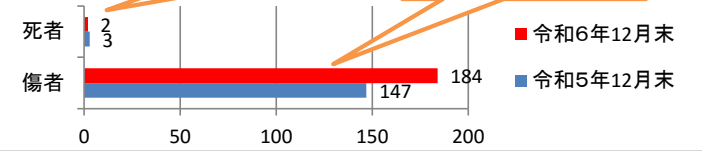
管内交通事故の推移

物損事故は減少するも人身事故は増加

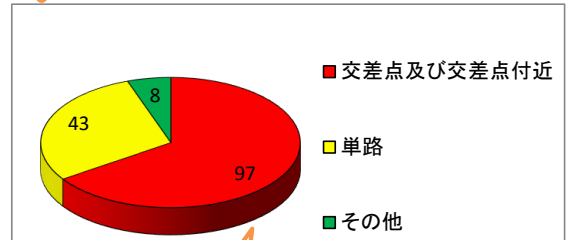


死者は昨年より減少

負傷者は増加



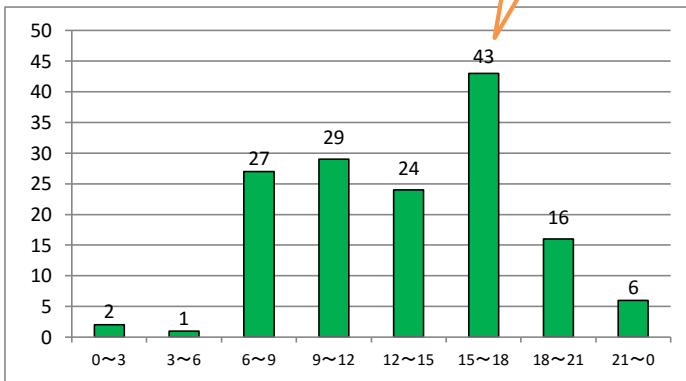
道路形状別人身事故発生件数



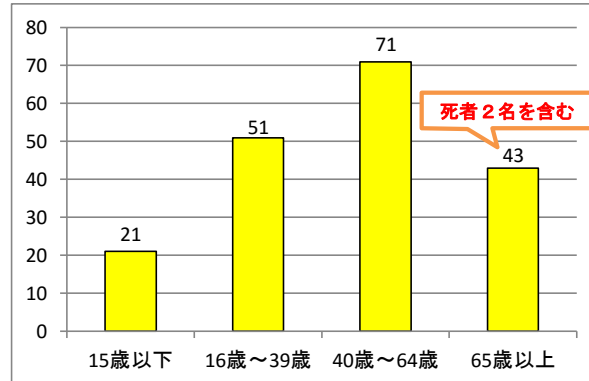
交差点及びその付近に事故が集中！単路の事故増加

時間別人身事故発生件数

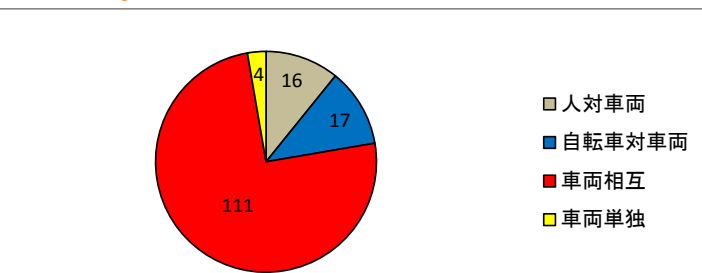
薄暮時間帯の交通事故が多い



年齢別死傷者数

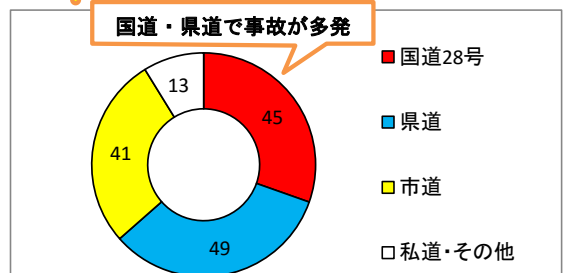


事故類型別人身事故発生件数



車両相互が大半を占める中、歩行者が絡む交通事故が増加

道路別人身事故発生件数



国道・県道で事故が多発