



淡路市内の交通事故発生状況

令和6年12月末

毎月11日は横断歩道おもいやりの日です
横断歩道は歩行者優先、横断歩行中の交通事故ゼロを目指します



1 交通事故発生状況

年 / 区分	人身事故 (件)	死者 (人)	傷者 (人)	重傷者(人)	物件事故 (件)
12 月中 件数	10	0	11	1	136
令和6年12月末	136	1	168	15	1,775
令和5年12月末	132	1	160	7	1,686
前年同期比	4 ↑	0	8 ↑	8 ↑	89 ↑

2 類型別人身事故発生状況

件数 / 区分	人対車両			自転車対車両		車両相互					車両単独等	合計
	横断歩道	それ以外	その他	出会頭	その他	正面衝突	追突	出会頭	追越等	その他		
件数	2	6	3	7	12	10	59	13	11	10	3	136
構成率	1.5%	4.4%	2.2%	5.1%	8.8%	7.4%	43.4%	9.6%	8.1%	7.4%	2.2%	100.0%

11月1日から
自転車の危険な運転に
新たに罰則が整備！
◎ 運転中のながらスマホ
違反者は6月以下の懲役
又は10万円以下の罰金
◎ 酒気帯び運転および幫助
違反者は3年以下の懲役
又は50万円以下の罰金
正しいルールで安全に運転を

3 違反別人身事故発生状況

件数 / 区分	車両										歩行者	合計
	信号無視	通行区分	最高速度	横断等禁止	追越し	右左折方法	歩行者妨害	一時不停止	脇見等	その他		
件数	2	11	0	7	4	6	4	9	66	27	0	136
構成率	1.5%	8.1%	0.0%	5.1%	2.9%	4.4%	2.9%	6.6%	48.5%	19.9%	0.0%	100.0%

脇見、考え事など前方不注視に注意！

運転中は前をよく見て安全に！

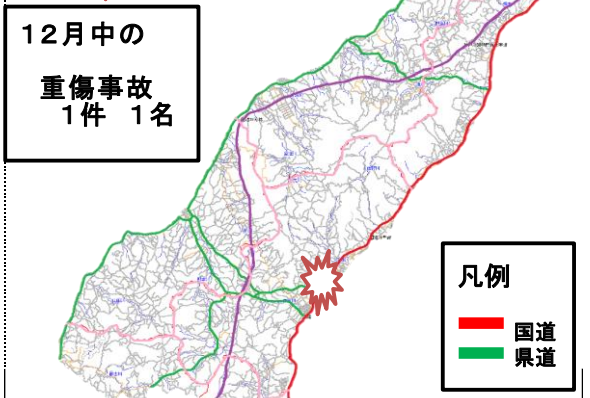


4 通行目的別人身事故発生状況(件数)第一当事者のみ

件数/区分	仕事中	通勤	登下校	観光等	買物等	その他	合計
件数	16	16	1	13	49	6	101
構成率	11.8%	11.8%	0.7%	9.6%	36.0%	4.4%	

6 重傷事故発生場所

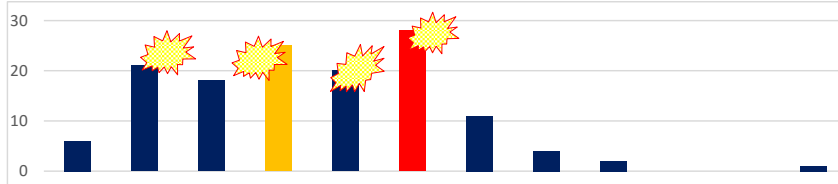
は重傷事故発生地点
を表します。



5 交番等別人身事故発生状況(件数)

交番	岩屋	浦	仮屋	富島	育波	志筑	尾崎	江井
令和6年12月末	8	11	25	7	4	36	11	8
死亡事故	0	1	0	0	0	0	0	0
構成率	5.9%	8.1%	18.4%	5.1%	2.9%	26.5%	8.1%	5.9%
駐在所	野島	大町	中田	塩田	生穂	佐野	山田	合計
令和6年12月末	5	2	5	7	6	1	0	136
死亡事故	0	0	0	0	0	0	0	1
構成率	3.7%	1.5%	3.7%	5.1%	4.4%	0.7%	0.0%	

7 時間別人身事故発生状況



時間	6~8	8~10	10~12	12~14	14~16	16~18	18~20	20~22	22~24	0~2	2~4	4~6
件数	6	21	18	25	20	28	11	4	2	0	0	1

早めのライト点灯



ハイビーム活用

8 路線別発生状況

	国道	県道					市道	その他
	28号	福島江井 増原線	志筑郡家線	大谷船原 神代線	富島 久留原線	その他		
件数	65	25	6	4	0	4	26	6
構成率	47.8%	18.4%	4.4%	2.9%	0.0%	2.9%	19.1%	4.4%

架空請求被害防止！

パソコンやスマートフォンの画面に表示された
連絡先には電話をしないで！
還付金詐欺の被害が増えてきています。ATMでお金は戻ってきません！！

凍結路面に注意！
これからも寒い時期は続きます。
朝や夜間の交通事故防止のためにも
急のつく運転は控えましょう！
○ 急ブレーキ
○ 急加速
○ 急ハンドル
交通事故無く安全運転を！

