



淡路市内の交通事故発生状況

令和6年8月末

淡路警察

毎月11日は横断歩道おもいやりの日です

横断歩道は歩行者優先、横断歩行中の交通事故ゼロを目指します



淡ちどり

1 交通事故発生状況

年 / 区分	人身事故 (件)	死者 (人)	傷者 (人)	重傷者(人)	物件事故 (件)
8月中件数	8	0	15	0	191
令和6年8月末	92	1	117	13	1,137
令和5年8月末	83	0	101	6	1,090
前年同期比	9 ↑	1 ↑	16 ↑	7 ↑	47 ↑



7月末に
交通死亡事故発生！

- ◎ 歩行者の方は横断歩道を使ってください！
- ◎ 運転者の方は横断歩道以外でも横断する歩行者を気にしてください！

2 類型別人身事故発生状況

件数 / 区分	人対車両			自転車対車両		車両相互					車両 単独等	合計	
	横断中	横断歩道	それ以外	その他	出会頭	追突	正面衝突	追越等	追突	出会頭			その他
件数	0	3	0	3	9	8	41	9	9	9	7	3	92
構成率	0.0%	3.3%	0.0%	3.3%	9.8%	8.7%	44.6%	9.8%	9.8%	9.8%	7.6%	3.3%	100.0%

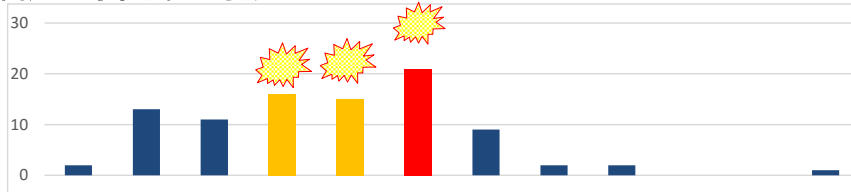
3 違反別人身事故発生状況

脇見、考え事など前方不注視に注意！

件数 / 区分	車両										歩行者		合計
	信号無視	通行区分	最高速度	横断等禁止	追越し	右左折方法	歩行者妨害	一時不停止	脇見等	その他	信号無視等	その他	
件数	1	9	0	5	4	5	1	6	44	17	0	92	
構成率	1.1%	9.8%	0.0%	5.4%	4.3%	5.4%	1.1%	6.5%	47.8%	18.5%	0.0%	100.0%	



4 時間別人身事故発生状況



時間	6~8	8~10	10~12	12~14	14~16	16~18	18~20	20~22	22~24	0~2	2~4	4~6
件数	2	13	11	16	15	21	9	2	2	0	0	1

運転中は前をよく見て安全に！



早めのライト点灯

ハイビーム活用

5 交番等別人身事故発生状況(件数)

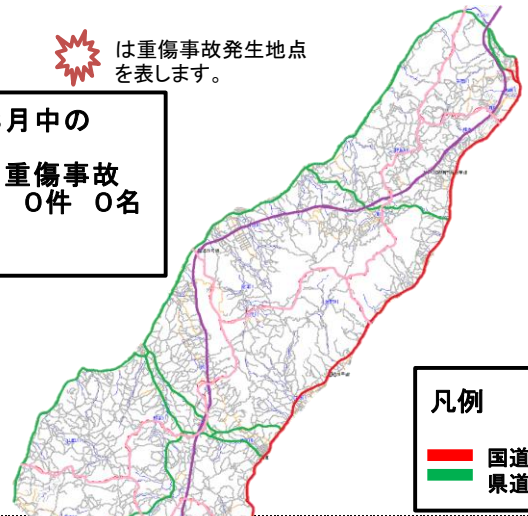
交番等	岩屋	浦	仮屋	富島	育波	志筑	尾崎	江井
令和6年8月末	6	8	17	6	3	22	7	6
死亡事故	0	1	0	0	0	0	0	0
構成率	6.5%	8.7%	18.5%	6.5%	3.3%	23.9%	7.6%	6.5%
令和5年8月末	11	7	11	1	8	24	4	2
死亡事故	0	0	0	0	0	0	0	0
構成率	13.3%	8.4%	13.3%	1.2%	9.6%	28.9%	4.8%	2.4%

交番等	野島	大町	中田	塩田	生穂	佐野	山田	合計
令和6年8月末	4	2	2	4	5	0	0	92
死亡事故	0	0	0	0	0	0	0	1
構成率	4.3%	2.2%	2.2%	4.3%	5.4%	0.0%	0.0%	100.0%
令和5年8月末	2	2	3	1	6	0	1	83
死亡事故	0	0	0	0	0	0	0	0
構成率	2.4%	2.4%	3.6%	1.2%	7.2%	0.0%	1.2%	100.0%

6 重傷事故発生場所

は重傷事故発生地点を表します。

8月中の
重傷事故
0件 0名



凡例

■ 国道
■ 県道

7 路線別発生状況

	国道 28号	県道					市道	その他
		福島江井 岩屋線	志筑郡家線	大谷船原 神代線	富島 久留麻線	その他		
件数	43	21	3	3	0	3	16	3
構成率	46.7%	22.8%	3.3%	3.3%	0.0%	3.3%	17.4%	3.3%

◎ 9月末から10月にかけて、土日祝は秋祭り等のため国道、県道などでたんじりが通行します！
渋滞が発生する場合がありますが、焦らずゆっくりと余裕を持った運転をお願いします。



架空請求被害防止！

パソコンやスマートフォンの画面に表示された連絡先には電話をしないで！
還付金詐欺の被害が増えてきています。
ATMでお金は戻ってきません

