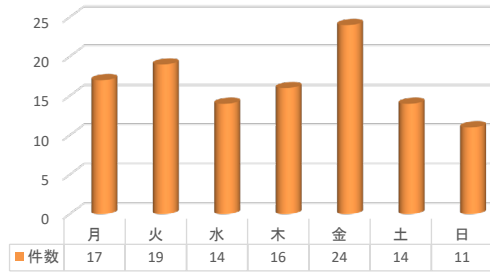


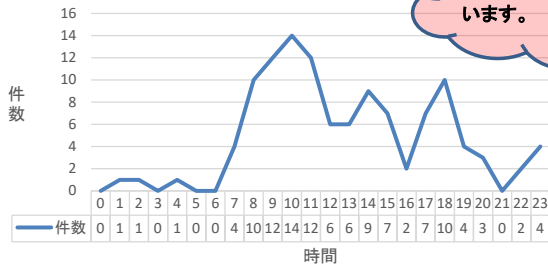
1 交通事故発生状況

	人身事故						物件事故	
	件数	(増減)	死者	(増減)	傷者	(増減)	件数	(増減)
洲本	115	(-3)	2	(+1)	134	(-3)	1169	(+26)
淡路島	350	(+20)	5	0	426	(+28)	3,681	(+101)

2 曜日別発生状況



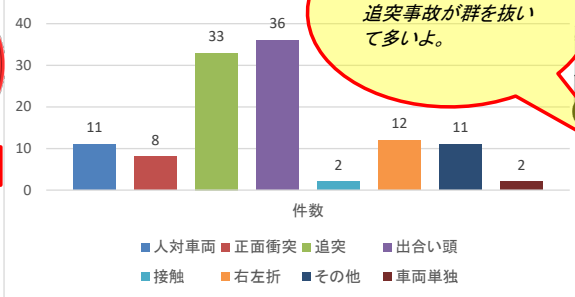
3 時間別発生状況



出勤時間帯や日中買い物時間帯の人が動く時間が多く発生しています。



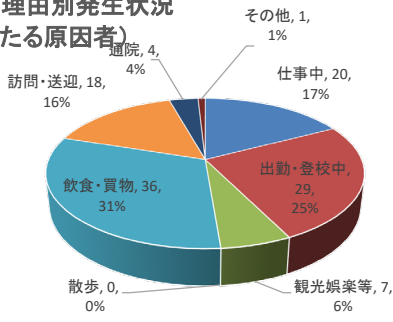
4 事故類型別



交差点の出会い頭と追突事故が群を抜いて多いよ。



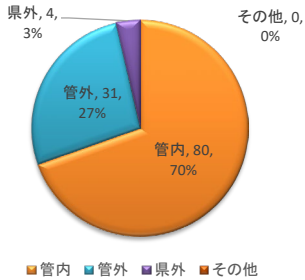
5 行動理由別発生状況 (主たる原因者)



3, 4, 5, 6のグラフで、洲本市民が会社へ通勤時や買い物へ行くときに、事故が発生している状況が見えてきますね。

慣れた道・自宅近くに落とし穴、慣れを捨てて慎重に確認を

6 居住地域別発生状況 (主たる原因者)



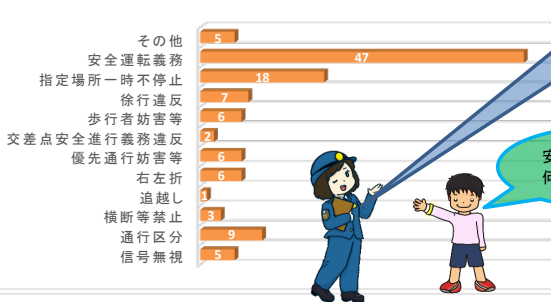
7 交番・駐在所別発生状況

は交番		は駐在所	
都志	鮎原	安平	宇山
人身 2	人身 10	人身 5	人身 32
物件 48	物件 54	物件 39	物件 251
		中川原	内町
		人身 4	人身 20
		物件 36	物件 260
鳥飼	広石	内膳	外通
人身 1	人身 1	人身 16	人身 13
物件 32	物件 32	物件 102	物件 119
		千草	内町
		人身 1	人身 20
		物件 43	物件 260
		由良	
		人身 2	物件 46

淡路島内の交通事故が増加傾向！！ 私たちの住んでいる洲本市でも事故が増加し、5月までに死亡事故が2件発生しています。いずれも時間帯は早期、日中ではありません



8 主たる違反原因別



脇見や安全不確認 踏み違い等、しっかり運転に集中していないってことね。

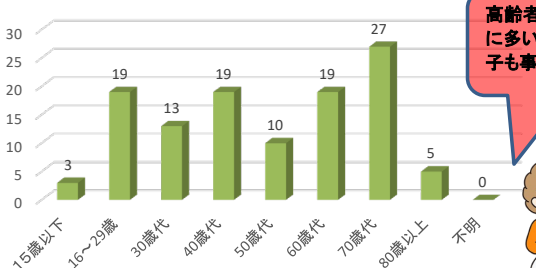
安全運転義務って何なの？



みんなも気をつけて運転してね

半分以上が軽四車身近な車に事故が多いな！

9 主たる原因者の年齢別



高齢者の事故ってこんなに多いのね！！でも若い子も事故多いわよ！！

本当ね。高齢者は免許の返納も考えないとね。



10 車両別発生状況 (主たる原因者)

