

# 洲本市 交通事故回覧板

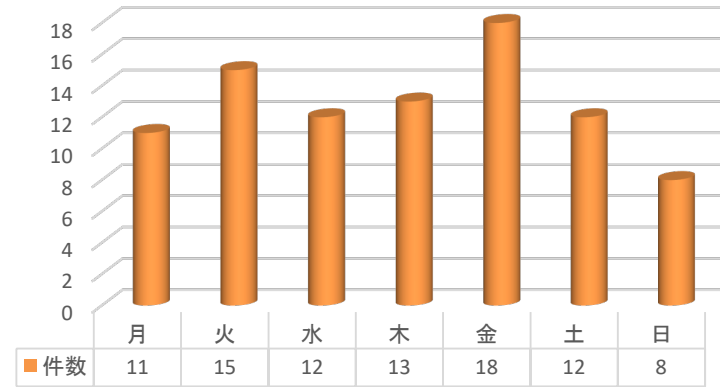
(令和6年8月末)



## 1 交通事故発生状況

	人身事故						物件事故	
	件数	(増減)	死者	(増減)	傷者	(増減)	件数	(増減)
洲本	89	(-5)	2	(+1)	101	(-9)	925	(+41)
淡路島	278	(+20)	5	(+1)	341	(+30)	2,964	(+90)

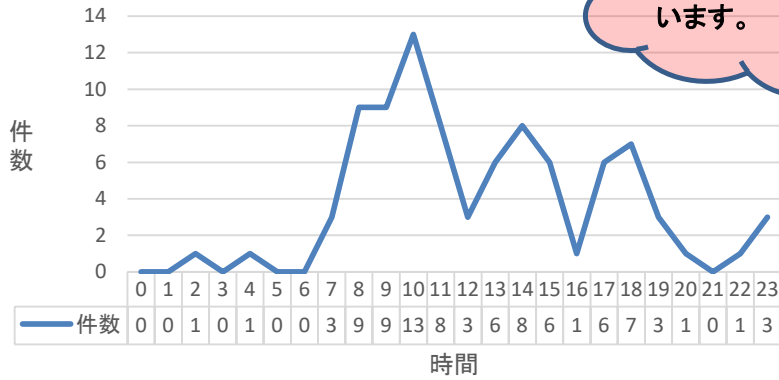
## 2 曜日別発生状況



週明けの月、火曜日と週末、土曜日に事故発生



## 3 時間別発生状況



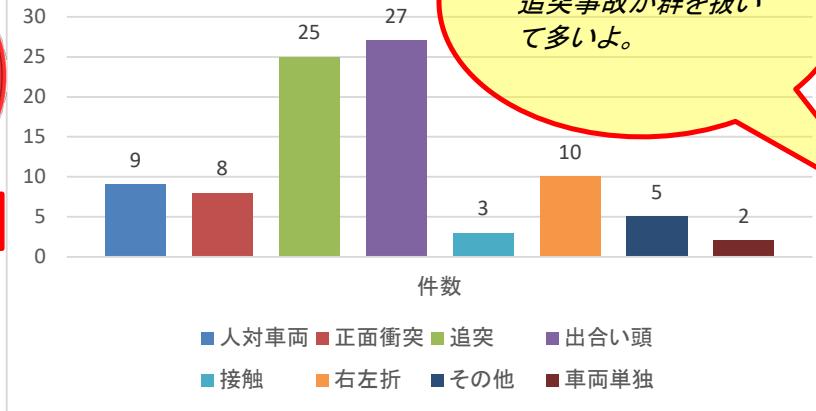
出勤時間帯や日中買い物時間帯で人が動く時間が多く発生しています。

2



洲本ぽんのすけ

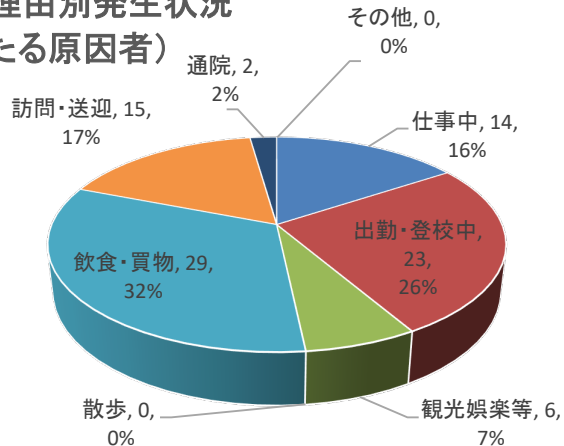
## 4 事故類型別



交差点の出会い頭と追突事故が群を抜いて多いよ。



## 5 行動理由別発生状況 (主たる原因者)

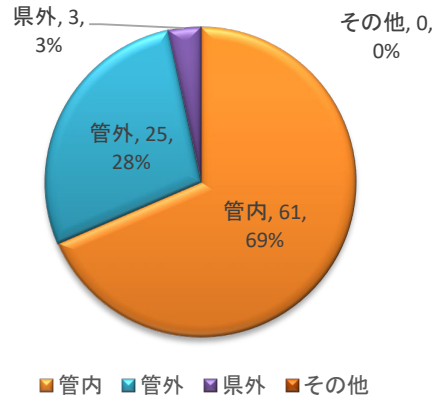


3, 4, 5, 6のグラフで、洲本市民が会社へ通勤時や買い物へ行くときに、事故が発生している状況が見えてきますね。



慣れた道・自宅近くに落とし穴、慣れを捨てて慎重に確認を

## 6 居住地別発生状況(主たる原因者)



## 7 交番・駐在所別発生状況

交番・駐在所別発生状況 (月末)

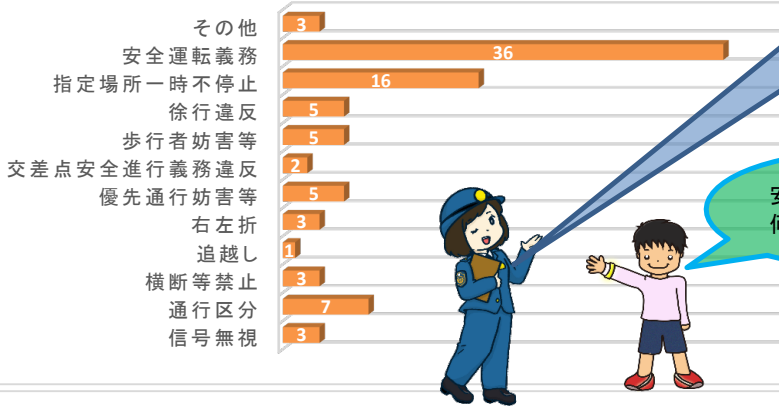
は交番		は駐在所	
都志	人身 2 物件 39	鮎原	人身 9 物件 38
鳥飼	人身 1 物件 23	広石	人身 1 物件 28
		内膳	人身 13 物件 83
		宇山	人身 20 物件 184
		外通	人身 10 物件 95
		内町	人身 16 物件 223
		千草	人身 1 物件 37
		由良	人身 1 物件 32

淡路島内の交通事故が増加傾向！！  
私たちの住んでいる洲本市でも事故が増加し、5月までに死亡事故が2件発生しています。  
いずれも時間帯は早朝、日中ではありません



半分以上が軽四車身近な車に事故が多いな！

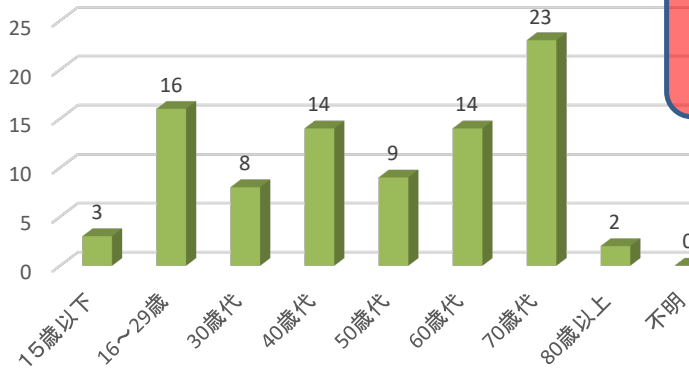
## 8 主たる違反原因別



脇見や安全不確認 踏み違い等、しっかり運転に集中していないってことね。

安全運転義務って何なの？

## 9 主たる原因者の年齢別



高齢者の事故ってこんなに多いのね！！でも若い子も事故多いわよ！！

本当ね。高齢者は免許の返納も考えないとね。



## 10 車両別発生状況(主たる原因者)

