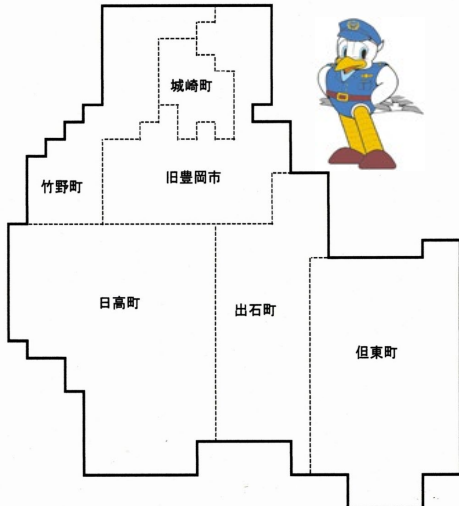


豊岡警察署管内交通事故発生状況(令和8年5月末)

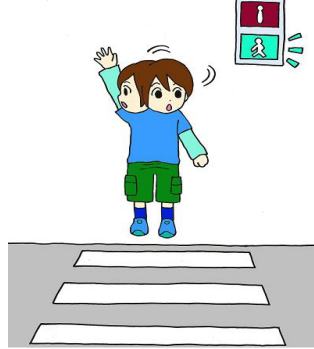
交通死亡事故発生状況(令和7年中)



☆ 交通死亡事故発生概要(令和7年中)

令和7年においては、豊岡警察署管内では交通死亡事故なし。

止まる・見る・まつ



夜間は明るい服装と反射材



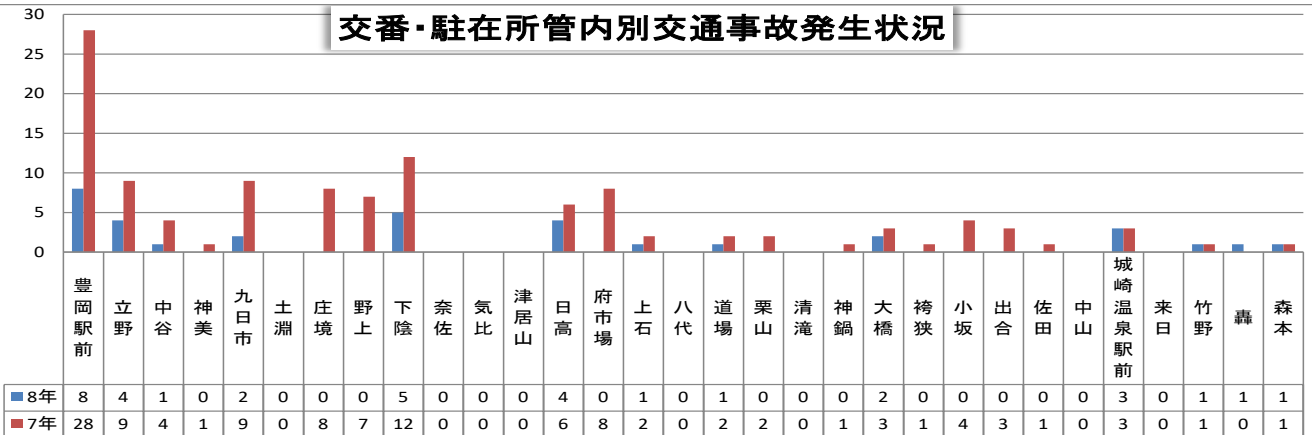
注 ★ は死亡事故発生地点
この地図はイメージ図で実際の縮尺とは異なります

交通事故発生状況

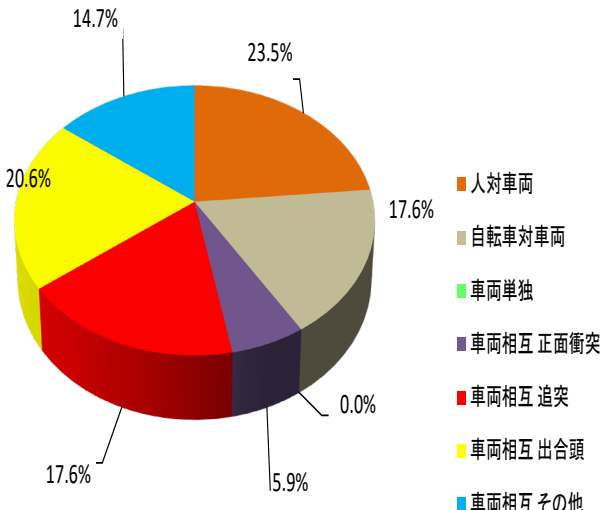
地域	令和8年5月中(前年対比)		令和8年5月末(前年対比)		令和7年中(前年対比)	
	豊岡	但馬全域	豊岡	但馬全域	豊岡	但馬全域
人身事故件数	6(-2)	14(-5)	34(-11)	65(-28)	116(+4)	216(-9)
死者	0(±0)	1(±0)	0(±0)	1(-1)	0(-1)	3(-5)
傷者	8(-4)	16(-11)	36(-17)	86(-29)	135(-4)	257(-17)
重傷者	0(±0)	1(-1)	1(-1)	3(-4)	7(+1)	18(-5)
物損事故件数	212(+9)	392(+14)	1,119(+76)	2,149(+53)	2,602(-165)	4,957(-27)

令和8年5月末人身事故(34件)の市町別内訳 旧豊岡20件 日高6件 出石2件 但東0件 城崎3件 竹野3件

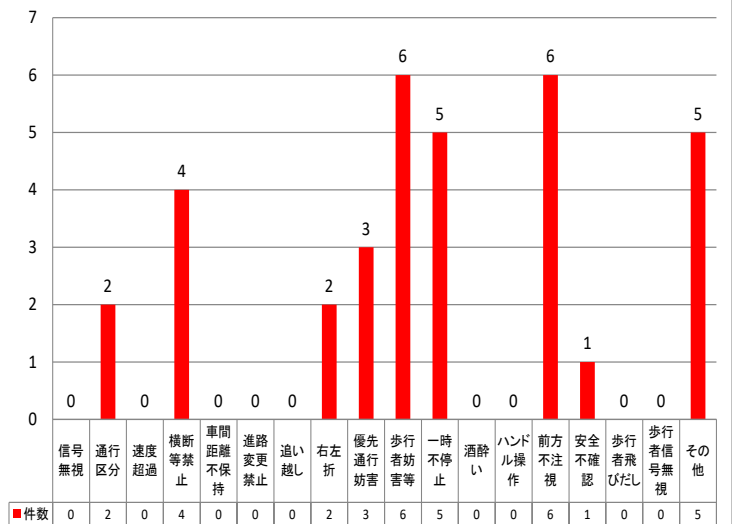
交番・駐在所管内別交通事故発生状況



類型別人身交通事故発生状況



原因別人身交通事故発生状況

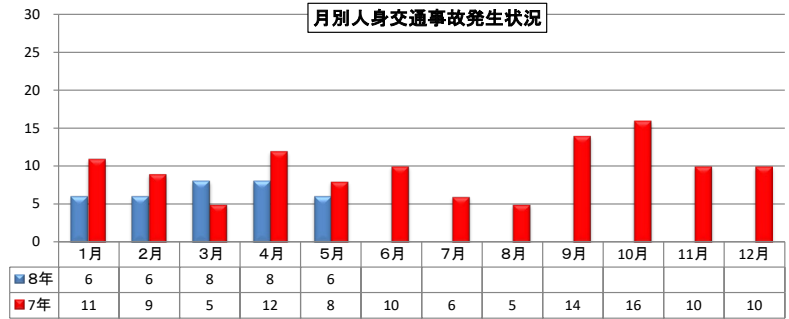


◎ 時間別・曜日別人身交通事故発生状況

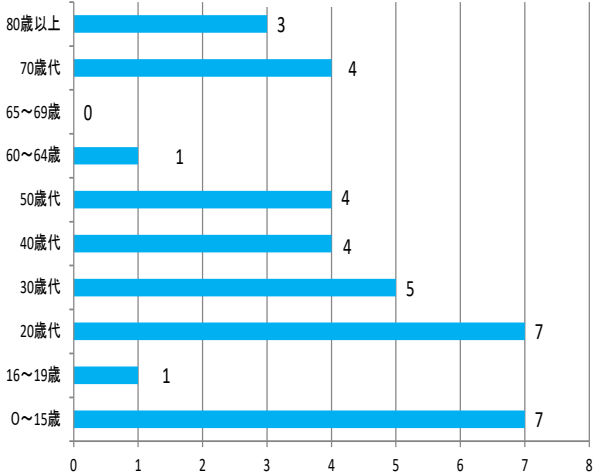
時間/曜日	合計	月	火	水	木	金	土	日
合計	34	2	10	4	3	5	4	6
昼間小計	29	2	10	2	3	5	3	4
6～8	4	1	2			1		
8～10	3		2				1	
10～12	5		1	1		1		2
12～14	5		1	1	1		1	1
14～16	5		2			3		
16～18	7	1	2		2		1	1
夜間小計	5	0	0	2	0	0	1	2
18～20	3			2			1	
20～22	1							1
22～24	1							1
0～2								
2～4								
4～6								

交通事故分析結果を参考に、市民の皆様も交通事故を起こさないよう、遭わないように気をつけてください！

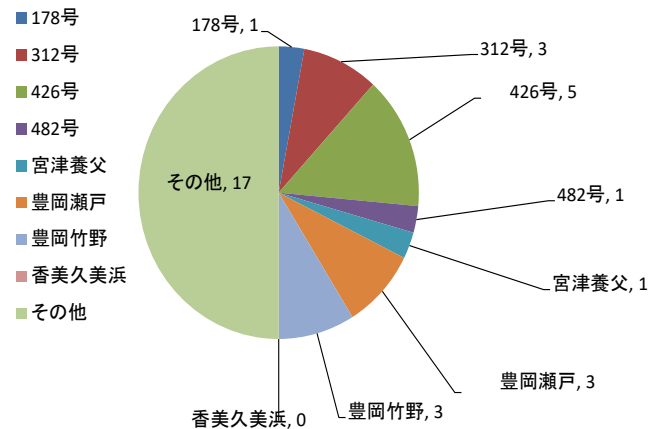
月別人身交通事故発生状況



年齢別交通事故死傷者



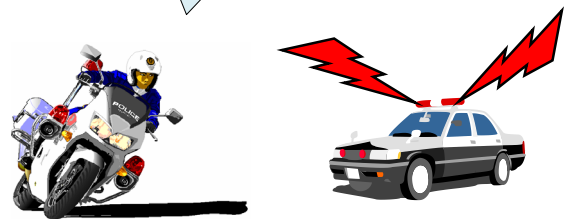
路線別交通事故発生状況



お願い

- 車間距離をとって、脇見をせず運転しよう！**
→ 前方不注意による追突事故が多発
- 横断歩道では確実な徐行で運転しよう！**
→ 信号のない交差点での事故が多発
- 早めのライト点灯とハイビームを活用しよう！**
→ 歩行者は明るい服装、反射材を活用し事故防止
- 飲酒運転は絶対禁止！**
→ 飲酒事故がいまだに発生！取締り強化中！
- シートベルト着用とチャイルドシートの使用！**
→ 着用・使用していれば助かったケースが多い

横断歩道では歩行者優先
早めのライト点灯



豊岡警察署では、交通事故で悲しむ人を一人でも減らすため、

- 主要交差点における交通監視活動の強化
 - 交通安全教育・交通安全啓発活動の充実
 - 交通取締り、自転車警告の強化
 - タイムリーな交通情報の提供
- について重点的に取り組んでいます！