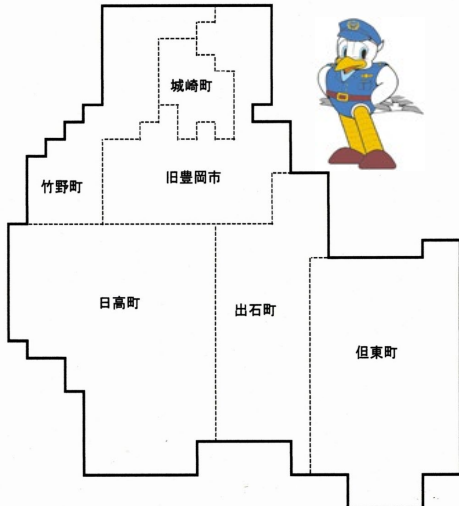


豊岡警察署管内交通事故発生状況(令和8年4月末)

交通死亡事故発生状況(令和7年中)

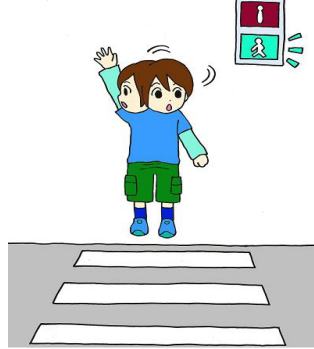


注 ★ は死亡事故発生地点
この地図はイメージ図で実際の縮尺とは異なります

☆ 交通死亡事故発生概要(令和7年中)

令和7年においては、豊岡警察署管内では交通死亡事故なし。

止まる・見る・まつ



夜間は明るい服装と反射材

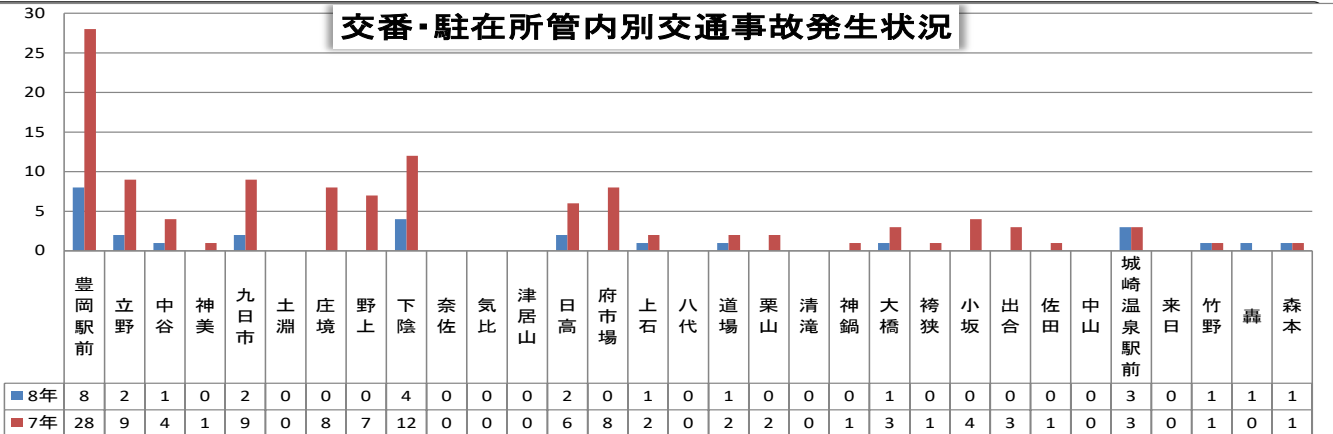


交通事故発生状況

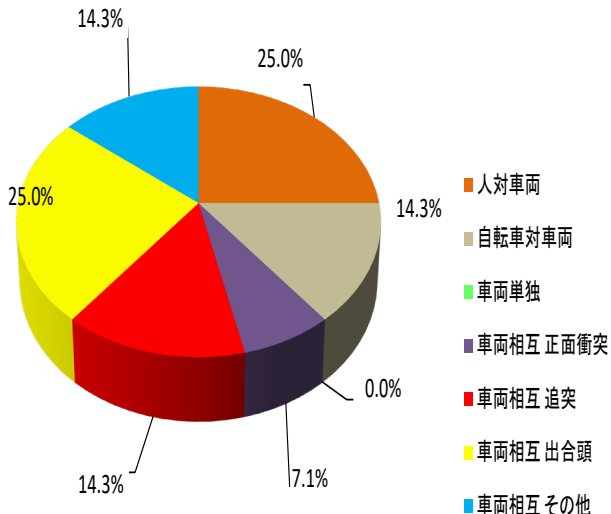
地域	令和8年4月中(前年対比)		令和8年4月末(前年対比)		令和7年中(前年対比)	
	豊岡	但馬全域	豊岡	但馬全域	豊岡	但馬全域
人身事故件数	8 (-4)	11 (-7)	28 (-9)	51 (-23)	116 (+4)	216 (-9)
死者	0 (±0)	0 (±0)	0 (±0)	0 (-1)	0 (-1)	3 (-5)
傷者	8 (-4)	12 (-8)	28 (-13)	70 (-18)	135 (-4)	257 (-17)
重傷者	0 (±0)	0 (±0)	2 (-2)	2 (-3)	7 (+1)	18 (-5)
物損事故件数	178 (+1)	335 (-9)	907 (+67)	1,757 (+39)	2,602 (-165)	4,957 (-27)

令和8年4月末人身事故(28件)の市町別内訳 旧豊岡17件 日高4件 出石1件 但東0件 城崎3件 竹野3件

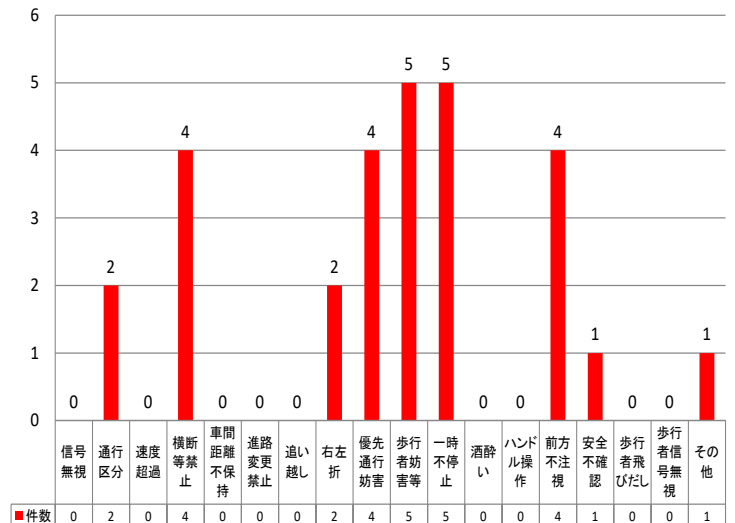
交番・駐在所管内別交通事故発生状況



類型別人身交通事故発生状況



原因別人身交通事故発生状況

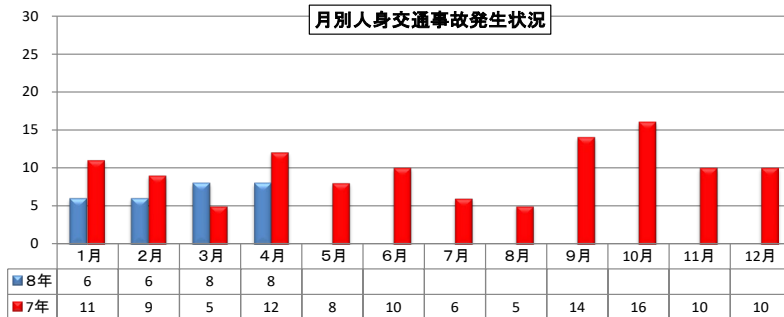


◎ 時間別・曜日別人身交通事故発生状況

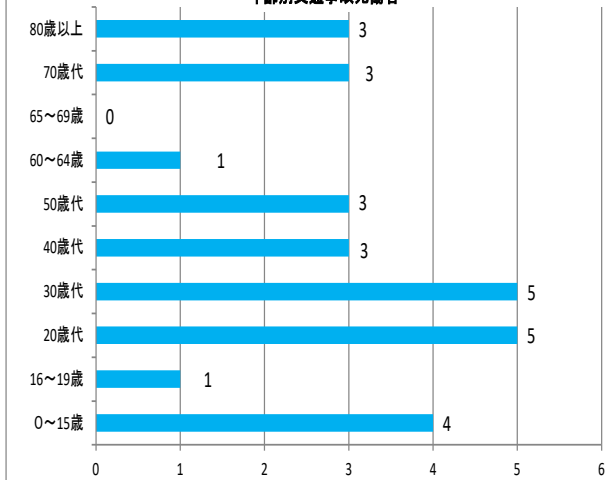
時間/曜日	合計	月	火	水	木	金	土	日
合計	28	2	9	3	2	4	2	6
昼間小計	23	2	9	1	2	4	1	4
6～8	3	1	1			1		
8～10	3		2				1	
10～12	5		1	1		1		2
12～14	3		1		1			1
14～16	4		2			2		
16～18	5	1	2		1			1
夜間小計	5	0	0	2	0	0	1	2
18～20	3			2			1	
20～22	1							1
22～24	1							1
0～2								
2～4								
4～6								

交通事故分析結果を参考に、市民の皆様も交通事故を起こさないよう、遭わないように気をつけてください！

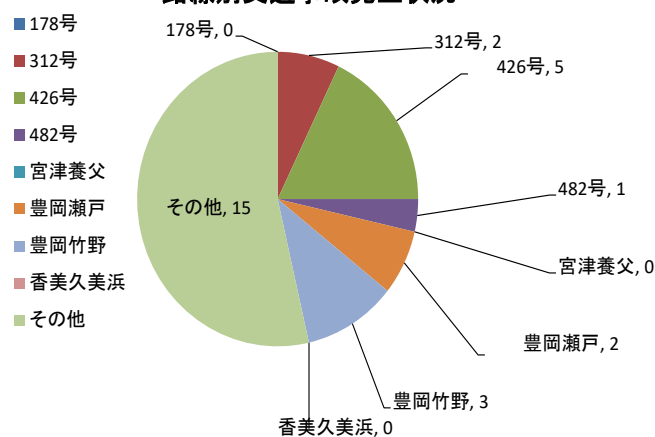
月別人身交通事故発生状況



年齢別交通事故死傷者



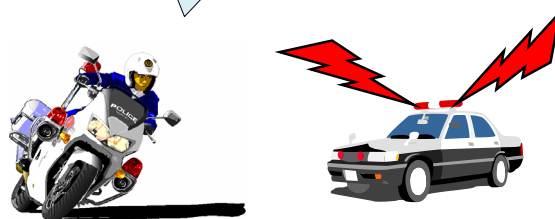
路線別交通事故発生状況



お願い

- 確実な一時停止、左右の安全確認**による運転！
→ 左右安全不確認による出会い頭事故が多発
- 自転車**の安全運転を確実に！
→ 自転車事故の多発、道路交通法が改正されています。
- 早めのライト点灯とハイビームを活用**しよう！
→ 歩行者は明るい服装、反射材を活用し事故防止
- 飲酒運転は絶対禁止**！
→ 飲酒事故がいまだに発生！**取締り強化中**！
- シートベルト着用とチャイルドシートの使用**！
→ 着用・使用していれば助かったケースが多い

横断歩道では歩行者優先
早めのライト点灯



豊岡警察署では、交通事故で悲しむ人を一人でも減らすため、

- 主要交差点における交通監視活動の強化
 - 交通安全教育・交通安全啓発活動の充実
 - 交通取締り、自転車警告の強化
 - タイムリーな交通情報の提供
- について重点的に取り組んでいます！

