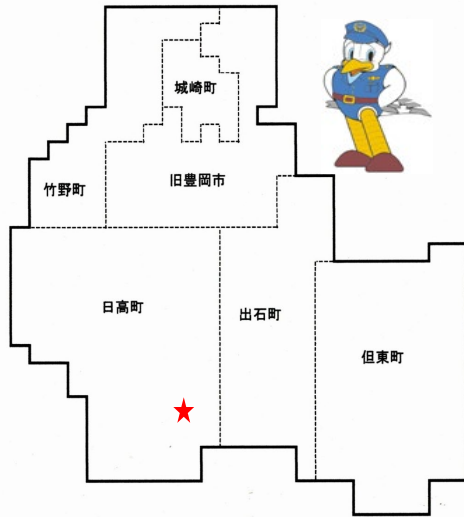


豊岡警察署管内交通事故発生状況(令和7年12月末)

交通死亡事故発生状況(令和6年中)

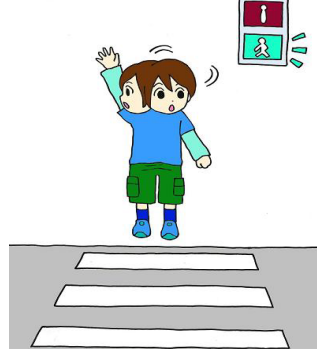


注 ★ は死亡事故発生地点
この地図はイメージ図で実際の縮尺とは異なります

☆ 交通死亡事故発生概要(令和6年中)

令和6年12月15日午前9時6分ごろ、豊岡市日高町(国道312号)において、普通乗用自動車と普通乗用自動車が正面衝突し、普通乗用自動車を運転していた24歳男性が死亡

止まる・見る・まつ



夜間は明るい服装と反射材

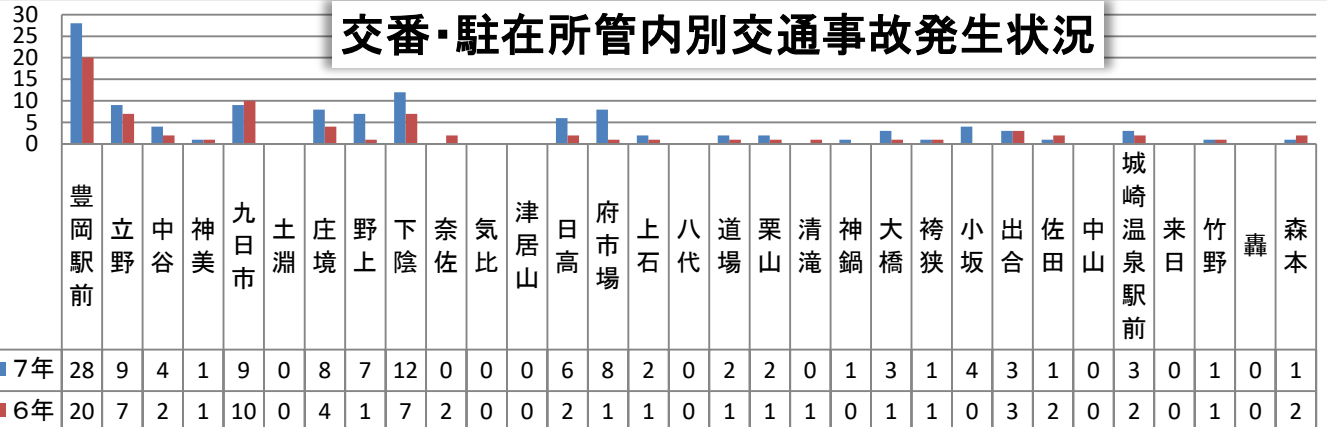


交通事故発生状況

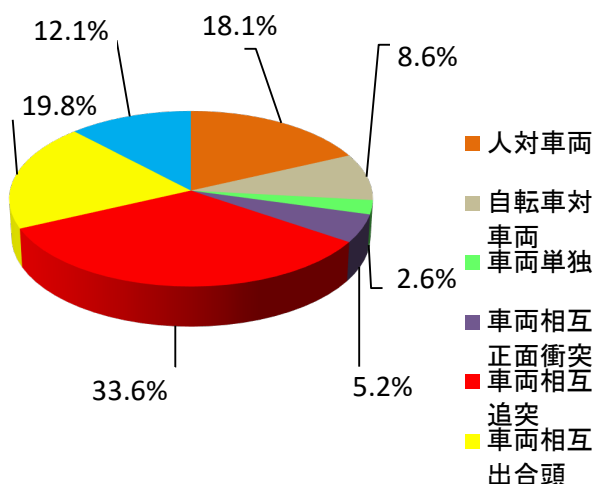
地域	令和7年12月中(前年対比)		令和7年12月末(前年対比)		令和6年中(前年対比)	
	豊岡	但馬全域	豊岡	但馬全域	豊岡	但馬全域
人身事故件数	10(+1)	19(+1)	116(+4)	216(-9)	112(-32)	225(-100)
死者	0(-1)	1(±0)	0(-1)	3(-5)	1(-1)	8(+3)
傷者	13(±0)	23(-3)	135(-4)	257(-17)	139(-42)	274(-115)
重傷者	2(-1)	2(-5)	7(+1)	18(-5)	6(+1)	23(+1)
物損事故件数	257(+1)	477(+37)	2,602(-165)	4,957(-27)	2,767(+126)	4,984(+72)

令和7年12月末人身事故(116件)の市町別内訳 旧豊岡78件 日高21件 出石8件 但東4件 城崎3件 竹野2件

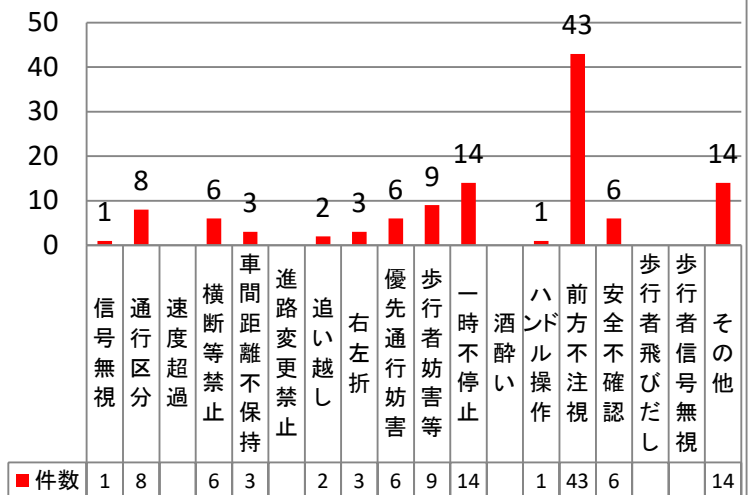
交番・駐在所管内別交通事故発生状況



類型別人身交通事故発生状況



原因別人身交通事故発生状況

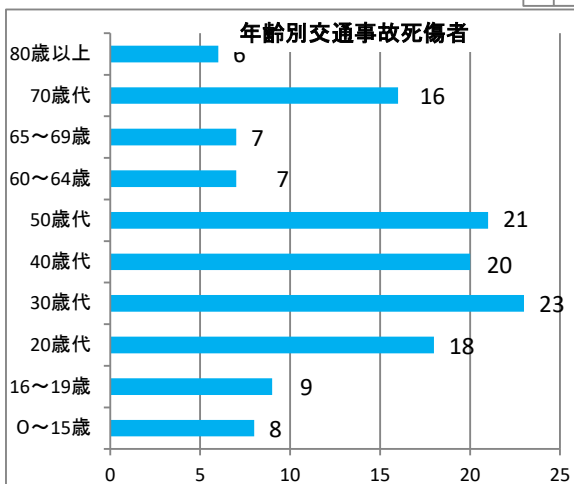
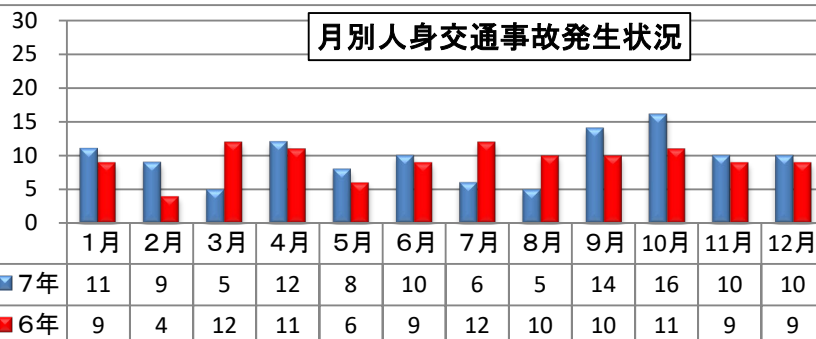


◎ 時間別・曜日別人身交通事故発生状況

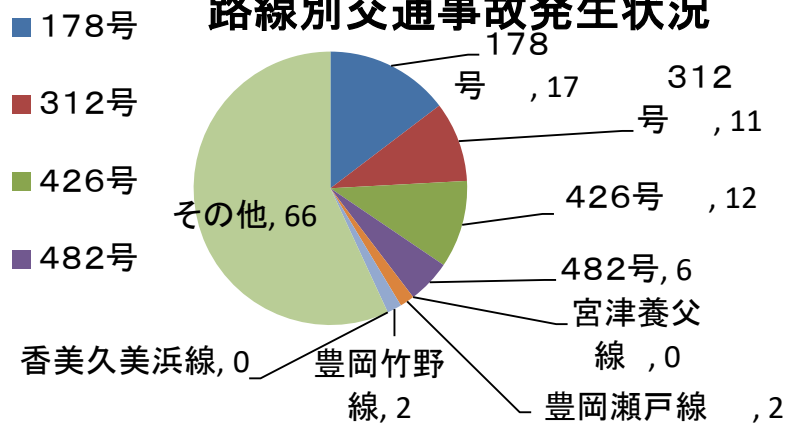
時間/曜日	合計	月	火	水	木	金	土	日
合計	116	21	26	14	14	21	13	7
昼間小計	100	19	24	11	12	16	12	6
6～8	12	2	3	1	3	2	1	
8～10	14	2	4	1	2	2	2	1
10～12	13	2	4	3		1	3	
12～14	18	3	5	3	1	4	1	1
14～16	13	1	2	1	3	1	3	2
16～18	30	9	6	2	3	6	2	2
夜間小計	16	2	2	3	2	5	1	1
18～20	9	1	2	1		4	1	
20～22	2			1	1			
22～24	4	1		1	1	1		
0～2								
2～4								
4～6	1							1

交通事故分析結果を参考に、市民の皆様も交通事故を起こさないよう、遭わないように気をつけてください！

月別人身交通事故発生状況



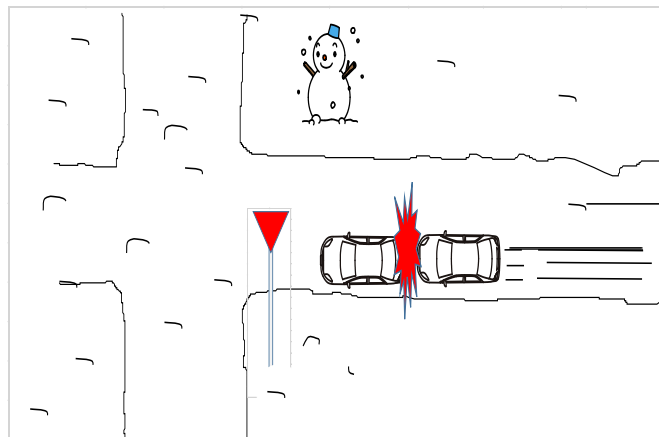
路線別交通事故発生状況



お願い

積雪・凍結路での事故防止！

- ・橋の上や日かげなど、凍結しやすい場所に注意
- ・前車との車間距離を多めにとって、前車の減速・停止に注意
- ・交差点手前では早めに減速しましょう
- ・下り坂などではエンジンプレーキを活用しましょう
- ・急加速・急減速・急ハンドルなど、急な動作は控えましょう



豊岡警察署では、交通事故で悲しむ人を一人でも減らすため、

- 主要交差点における交通監視活動の強化
 - 交通指導取締りの強化
 - 交通安全教育・交通安全啓発活動の充実
 - タイムリーな交通情報の提供
- について重点的に取り組んでいます！

