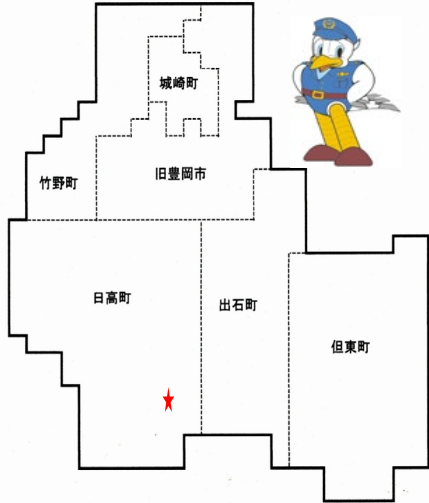


豊岡警察署管内交通事故発生状況(令和7年1月末)

交通死亡事故発生状況(令和6年中)



注 ★ は死亡事故発生地点
この地図はイメージ図で実際の縮尺とは異なります

☆ 交通死亡事故発生概要(令和6年中)

令和6年12月15日午前9時6分ごろ、豊岡市日高町(国道312号)において、普通乗用自動車と普通乗用自動車が正面衝突し、普通乗用自動車を運転していた24歳男性が死亡

止まる・見る・まつ



夜間は明るい服装と反射材

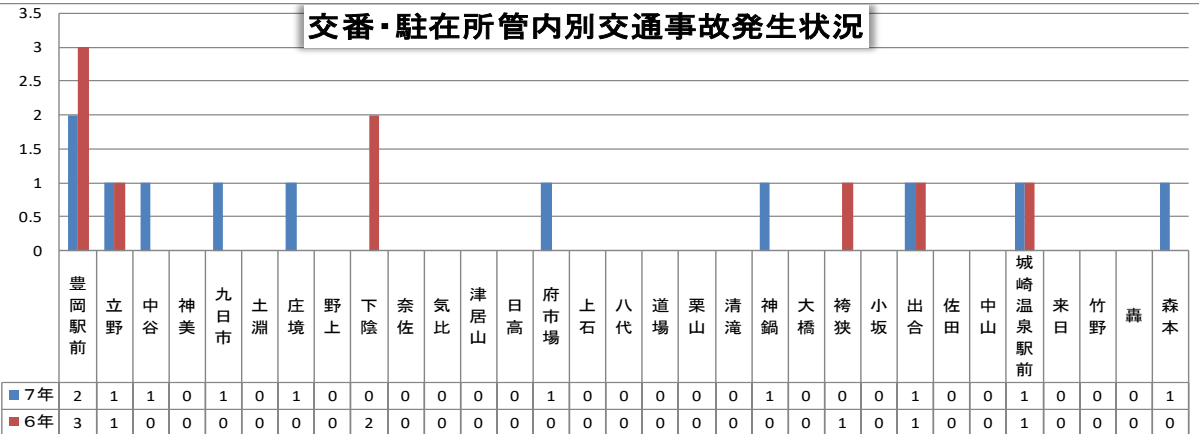


交通事故発生状況

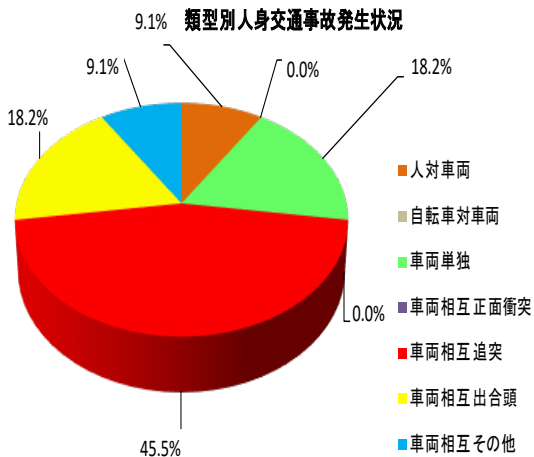
地域	令和7年1月中(前年対比)		令和7年1月末(前年対比)		令和6年中(前年対比)	
	豊岡	但馬全域	豊岡	但馬全域	豊岡	但馬全域
人身事故件数	11 (+2)	17 (-3)	11 (+2)	17 (-3)	112 (-32)	225 (-100)
死者	0 (±0)	0 (-1)	0 (±0)	0 (-1)	1 (-1)	8 (+3)
傷者	11 (±0)	18 (-4)	11 (±0)	18 (-4)	139 (-42)	274 (-115)
重傷者	2 (+2)	2 (+2)	2 (+2)	2 (+2)	6 (+1)	23 (+1)
物損事故件数	199 (-71)	404 (-73)	199 (-71)	404 (-73)	2,767 (+126)	4,984 (+72)

令和7年1月末人身事故(11件)の市町別内訳 旧豊岡6件 日高2件 出石0件 但東1件 城崎1件 竹野1件

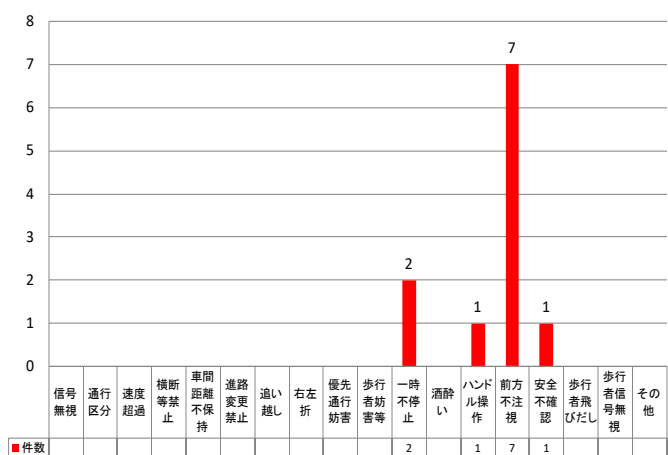
交番・駐在所管内別交通事故発生状況



類型別人身交通事故発生状況



原因別人身交通事故発生状況

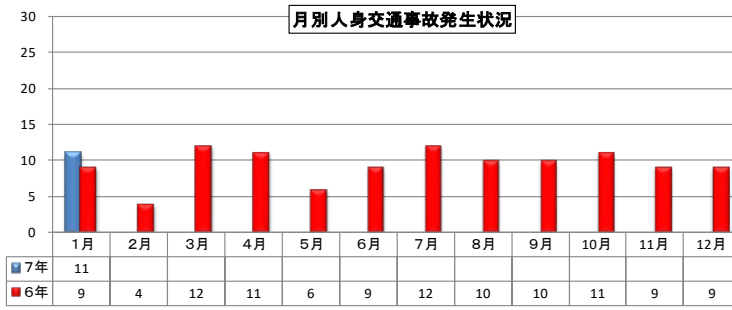


◎ 時間別・曜日別人身交通事故発生状況

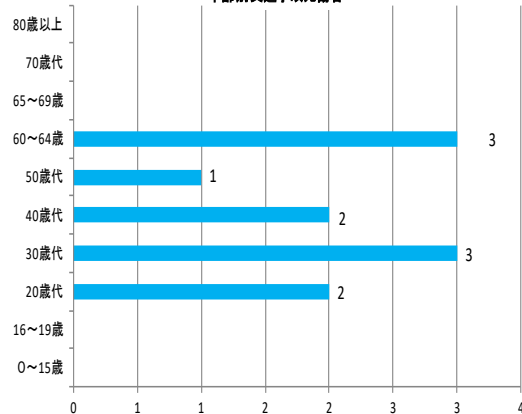
時間/曜日	合計	月	火	水	木	金	土	日
合計	11	2	2	1	3	3	0	0
昼間小計	9	2	2	1	3	1	0	0
6～8	1			1				
8～10								
10～12	1		1					
12～14	2	1				1		
14～16	1				1			
16～18	4	1	1		2			
夜間小計	2	0	0	0	0	2	0	0
18～20	2					2		
20～22								
22～24								
0～2								
2～4								
4～6								

交通事故分析結果を参考に、市民の皆様も交通事故を起こさないよう、遭わないように気をつけてください！

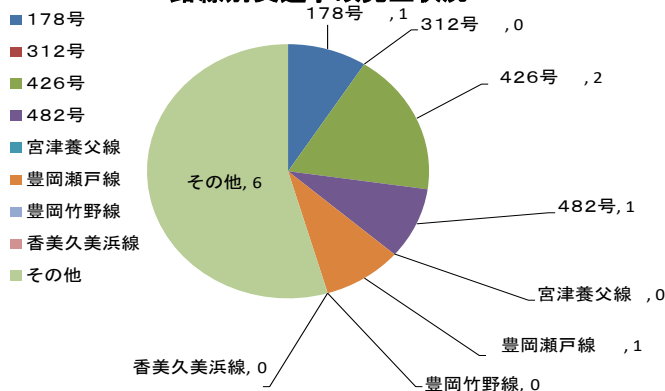
月別人身交通事故発生状況



年齢別交通事故死者



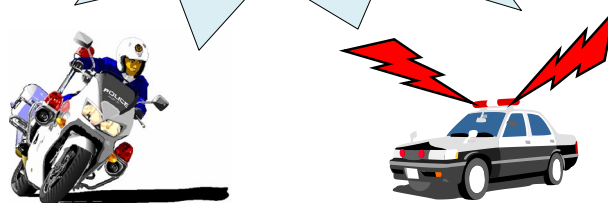
路線別交通事故発生状況



お願い

- 車間距離をとって、脇見をせず運転しよう！**
→ 前方不注視による追突事故が多発
- 時間にゆとりを持って運転しよう！**
→ 速度を落とせば、防げた事故は多い
- 早めのライト点灯とハイビームを活用しよう！**
→ 歩行者は明るい服装、反射材を活用し事故防止
- 飲酒運転は絶対禁止！**
→ 飲酒事故がいまだに発生！取締り強化中！
- シートベルト着用とチャイルドシートの使用！**
→ 着用・使用していれば助かったケースが多い

横断歩道では歩行者優先
早めのライト点灯



豊岡警察署では、交通事故で悲しむ人を一人でも減らすため、

- 主要交差点における交通監視活動の強化
 - 交通指導取締りの強化
 - 交通安全教育・交通安全啓発活動の充実
 - タイムリーな交通情報の提供
- について重点的に取り組んでいます！

