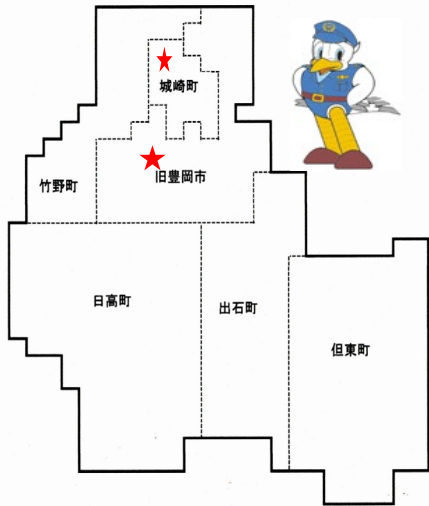


豊岡警察署管内交通事故発生状況(令和6年11月末)

交通死亡事故発生状況(令和5年中)



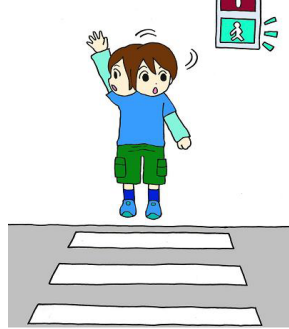
注 ★ は死亡事故発生地点
この地図はイメージ図で実際の縮尺とは異なります

☆ 交通死亡事故発生概要(令和5年中)

令和5年10月3日午後2時30分ごろ、豊岡市畑上(県道)において自動二輪車が鹿と衝突、自動二輪車を運転していた27歳男性が死亡

令和5年10月15日午前5時50分ごろ、豊岡市元町(県道)において、普通乗用自動車横断中の歩行者と衝突し、歩行者の97歳男性が死亡

止まる・見る・まつ



夜間は明るい服装と反射材

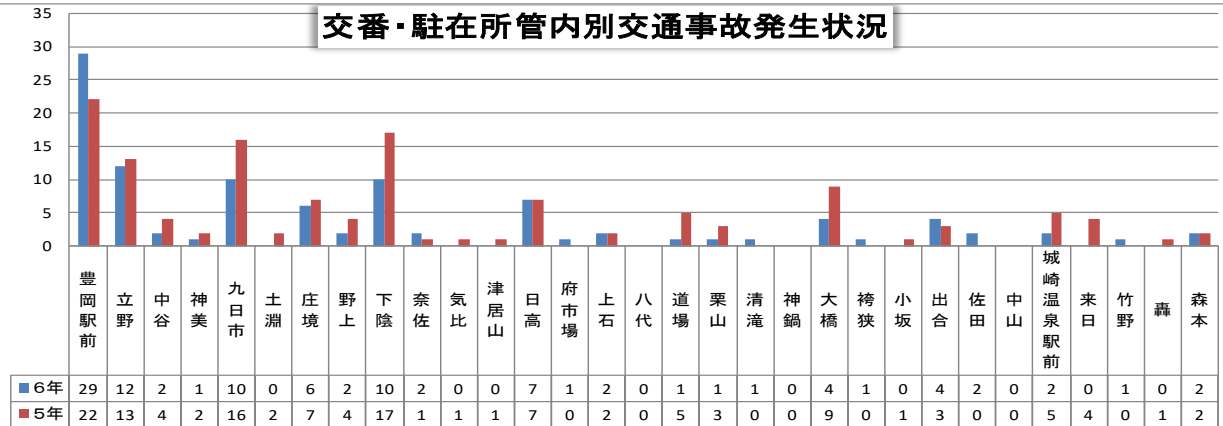


交通事故発生状況

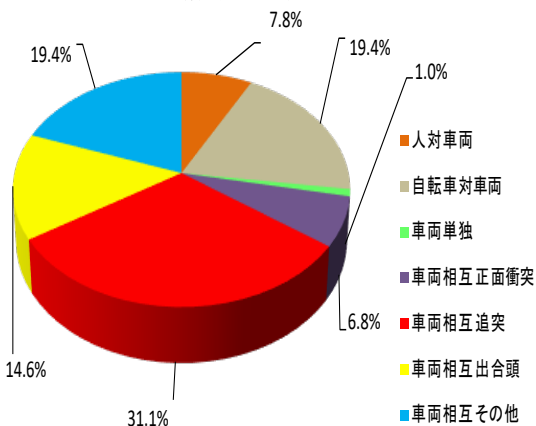
地域	令和6年11月中(前年対比)		令和6年11月末(前年対比)		令和5年中(前年対比)	
	豊岡	但馬全域	豊岡	但馬全域	豊岡	但馬全域
人身事故件数	9 (-9)	18 (-20)	103 (-29)	207 (-94)	144 (+22)	325 (+48)
死者	0 (±0)	1 (-1)	0 (-2)	7 (+2)	2 (±0)	5 (+3)
傷者	12 (-8)	22 (-18)	126 (-40)	248 (-107)	181 (+32)	389 (+61)
重傷者	2 (+1)	3 (+1)	3 (-2)	16 (-4)	5 (-3)	22 (+4)
物損事故件数	223 (-32)	423 (-31)	2,511 (+130)	4,544 (+111)	2,641 (+137)	4,912 (+74)

令和6年11月末人身事故(103件)の市町別内訳 旧豊岡74件 日高13件 出石5件 但東6件 城崎2件 竹野3件

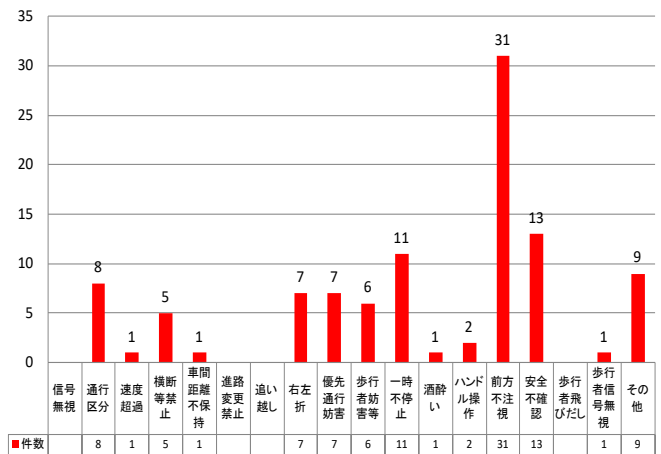
交番・駐在所管内別交通事故発生状況



類型別人身交通事故発生状況



原因別人身交通事故発生状況

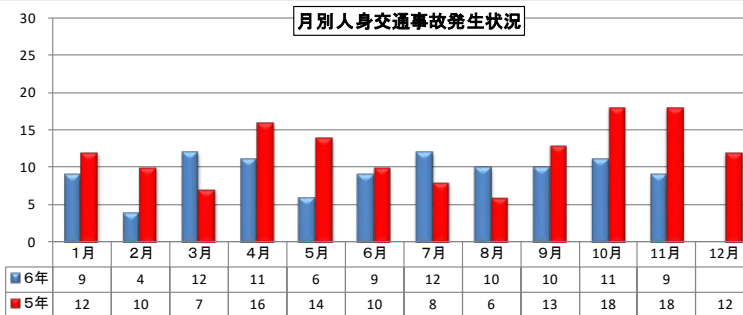


◎ 時間別・曜日別人身交通事故発生状況

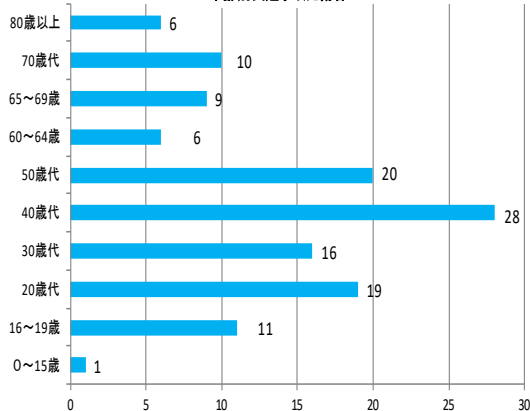
時間/曜日	合計	月	火	水	木	金	土	日
合計	103	18	14	12	15	12	16	16
昼間小計	83	13	12	10	12	8	15	13
6～8	7	1	2	1	1		1	1
8～10	14	2	1	5	2		4	
10～12	23	8	1	3	3	1	3	4
12～14	15	1	2		5	1	3	3
14～16	11		2	1	1	1	3	3
16～18	13	1	4			5	1	2
夜間小計	20	5	2	2	3	4	1	3
18～20	14	3	2	2	2	3		2
20～22	4	1			1	1	1	
22～24								
0～2	1							1
2～4								
4～6	1	1						

交通事故分析結果を参考に、市民の皆様も交通事故を起こさないよう、遭わないように気をつけてください!

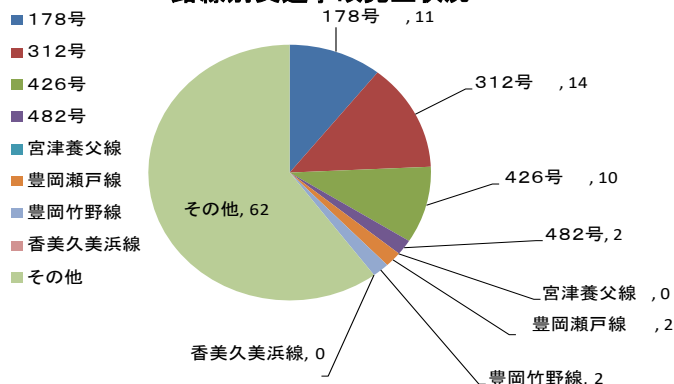
月別人身交通事故発生状況



年齢別交通事故死傷者



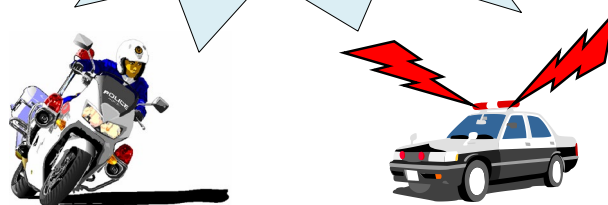
路線別交通事故発生状況



お願い

- 車間距離をとって、脇見をせず運転しよう!**
→ 前方不注視による追突事故が多発
- 時間にゆとりを持って運転しよう!**
→ 速度を落とせば、防げた事故は多い
- 早めのライト点灯とハイビームを活用しよう!**
→ 歩行者は明るい服装、反射材を活用し事故防止
- 飲酒運転は絶対禁止!**
→ 飲酒事故がいまだに発生! **取締り強化中!**
- シートベルト着用とチャイルドシートの使用!**
→ 着用・使用していれば助かったケースが多い

横断歩道では歩行者優先
早めのライト点灯



豊岡警察署では、交通事故で悲しむ人を一人でも減らすため、

- 主要交差点における交通監視活動の強化
 - 交通指導取締りの強化
 - 交通安全教育・交通安全啓発活動の充実
 - タイムリーな交通情報の提供
- について重点的に取り組んでいます!

