

南但馬警察署管内交通事故発生状況 (令和8年3月末)

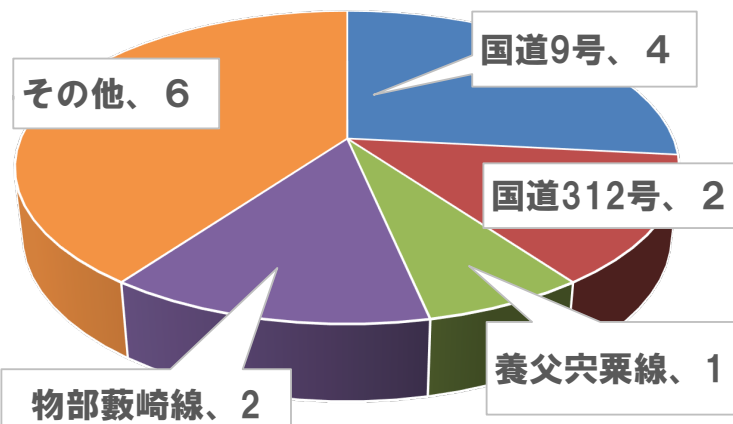
交通事故発生状況		令和8年3月中(前年対比)		令和8年3月末(前年対比)	
人身事故件数		4	-3	15	-8
死者数		0	0	0	-1
傷者数(重傷)		5(0)	-4(-1)	33(2)	+5(-1)
朝来市	人身事故	2	-5	8	-8
	死者数	0	0	0	0
	傷者数(重傷)	3(0)	-6(-2)	11(0)	-9(-3)
養父市	人身事故	2	0	7	+1
	死者数	0	-1	0	-1
	傷者数(重傷)	2(0)	+15(+1)	22(2)	+12(+2)
物件事故件数		87	-22	441	-3

時間/曜日	合計	月	火	水	木	金	土	日
合計	15	1	0	4	3	2	2	3
昼間小計	13	1	0	4	2	2	1	3
6~8	1					1		
8~10	3			3				
10~12	4					1	1	2
12~14	1			1				
14~16	2				2			
16~18	2	1						1
夜間小計	2	0	0	0	1	0	1	0
18~20	2				1		1	
20~22	0							
22~24	0							
0~2	0							
2~4	0							
4~6	0							

出勤・帰宅時間帯に注意！
ドライバーの皆さんは時間・
心に余裕をもった運転を心掛
けましょう。

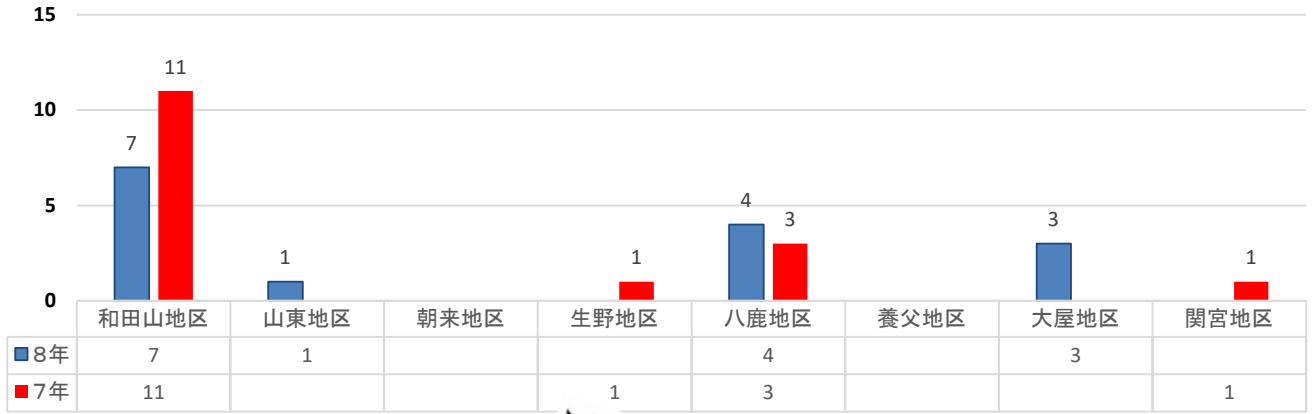


路線別人身事故発生状況



■ 国道9号 ■ 国道312号 ■ 養父宍粟線 ■ 物部藪崎線 ■ 宮津養父線 ■ その他

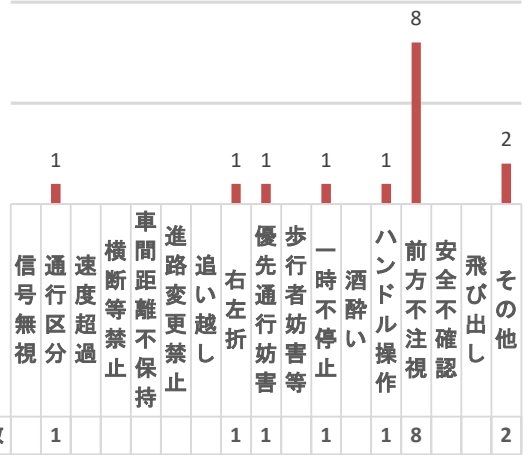
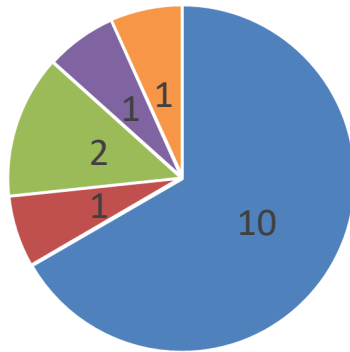
地区別交通事故発生状況



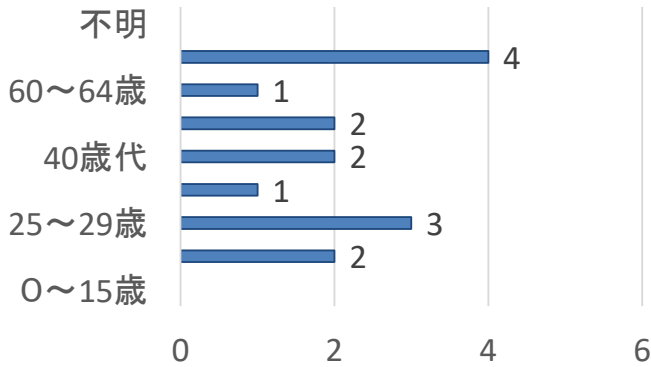
原因別人身事故発生状況

類型別人身交通事故

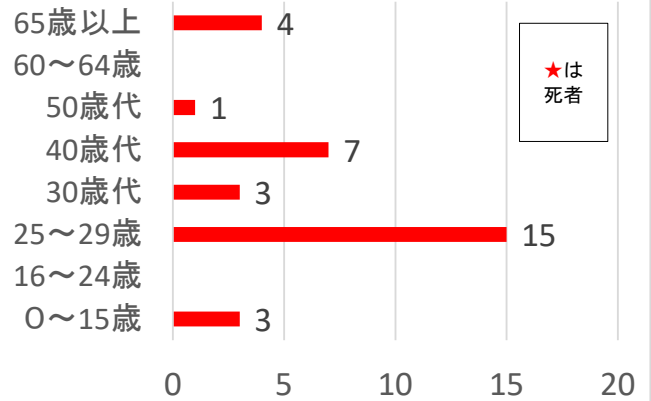
- 車両相互(追突)
- 車両相互(その他)
- 車両相互(出合頭)
- 車両単独
- 人対車両



第1当事者年代別件数



年代別交通事故死傷者数



南但馬警察署管内の交通事故の特徴と対策等(令和7年中)

- 特徴
 - ・ 65歳以上の高齢ドライバーによる交通事故が多発しています。
 - ・ 前方不注視による追突事故が多発しています。
 - ・ 出勤・帰宅時間帯の事故が多発しています。曜日別では水曜日に多発しています。
 - ・ 2月、12月に横断中の歩行者と車両が衝突する死亡事故が発生しています。
- 原因
 - ・ 追突事故の主な原因は、「脇見運転」、「判断の誤り」、「漫然運転」「車間距離不保持」です。
- 対策
 - ・ 十分な車間距離を確保しましょう。
 - ・ 注意を偏らせず運転に集中しましょう。
 - ・ 通勤・通学時間帯は時間・心に余裕をもった運転を心掛けましょう。
 - ・ 道路を横断する際は、横断歩道を渡るなど交通ルールを守りましょう。
 - ・ 早めのライト点灯、ハイビームを活用しましょう。

