

# 南但馬警察署管内交通事故発生状況（令和7年1月末）

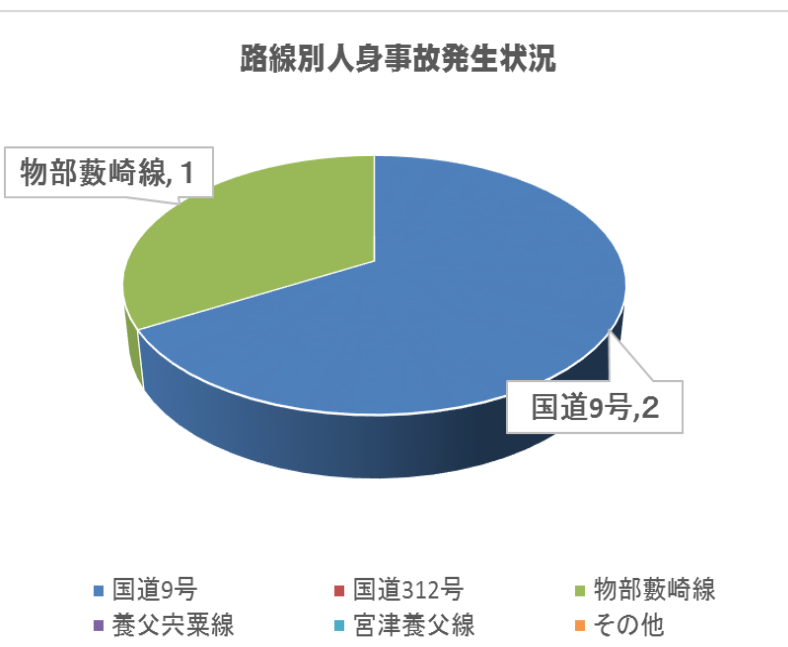
交通事故発生状況		令和7年1月末(前年対比)		令和6年12月末(前年対比)	
人身事故件数		3	-3	77	-38
死者数		0	-1	5	+3
傷者数(重傷)		4(0)	-1(0)	92(17)	-39(+6)
朝来市	人身事故	2	0	40	-28
	死者数	0	0	3	+2
	傷者数(重傷)	2	0	44(4)	-35(-5)
養父市	人身事故	1	-3	37	-10
	死者数	0	-1	2	+1
	傷者数(重傷)	2	-1	48(13)	-4(+11)
物件事数		130	+10	1,332	-99

時間/曜日	合計	月	火	水	木	金	土	日
合計	3	1	0	0	0	0	0	2
昼間小計	3	1	0	0	0	0	0	2
6～8	0	0	0	0	0	0	0	0
8～10	0	0	0	0	0	0	0	0
10～12	0	0	0	0	0	0	0	0
12～14	2	1	0	0	0	0	0	1
14～16	0	0	0	0	0	0	0	0
16～18	1	0	0	0	0	0	0	1
夜間小計	0	0	0	0	0	0	0	0
18～20	0	0	0	0	0	0	0	0
20～22	0	0	0	0	0	0	0	0
22～24	0	0	0	0	0	0	0	0
0～2	0	0	0	0	0	0	0	0
2～4	0	0	0	0	0	0	0	0
4～6	0	0	0	0	0	0	0	0

**薄暮時間帯(午後4時から午後6時)に注意!**  
**ドライバーの皆さんは**  
**早めのライト点灯**  
**歩行者の方は反射材を活用**

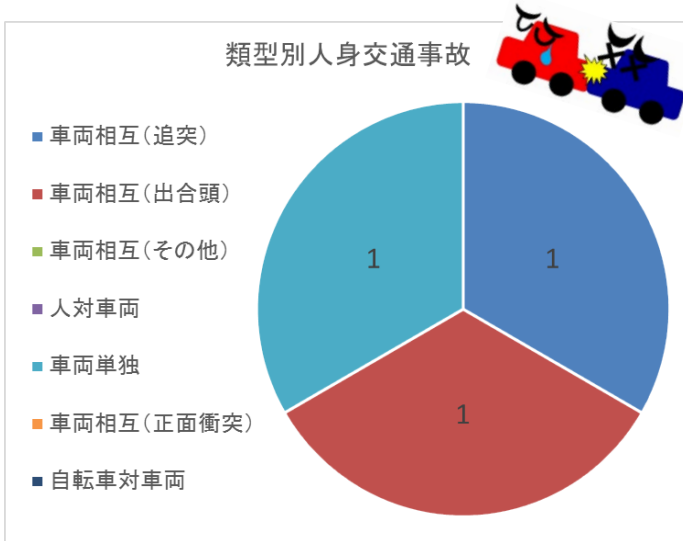
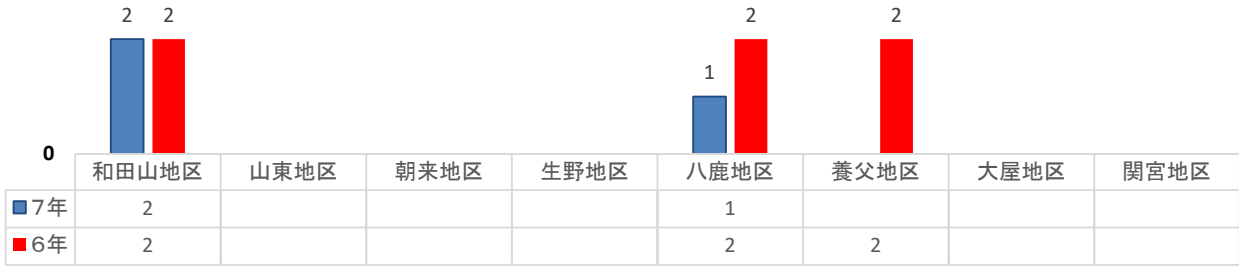


路線別人身事故発生状況

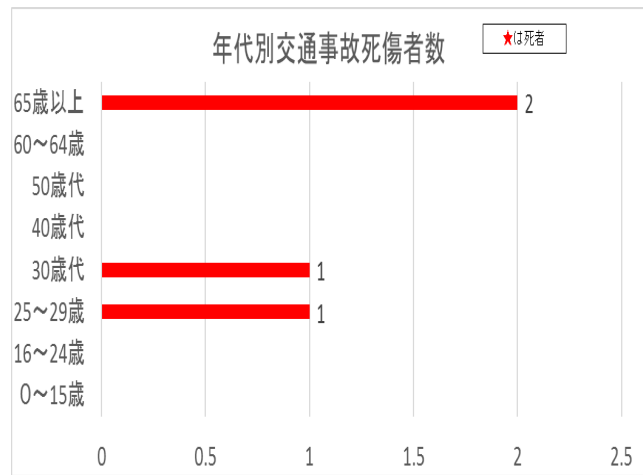
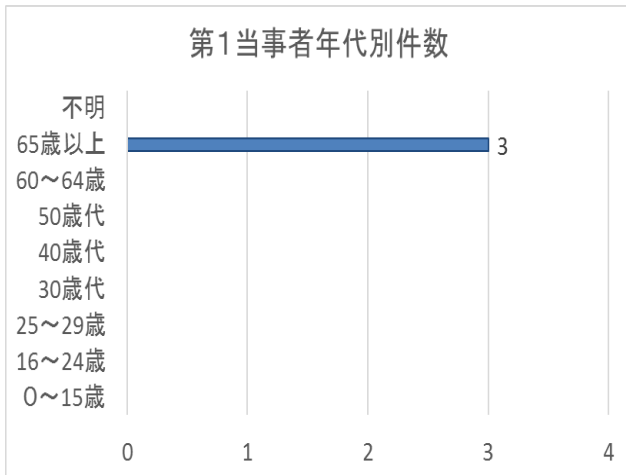
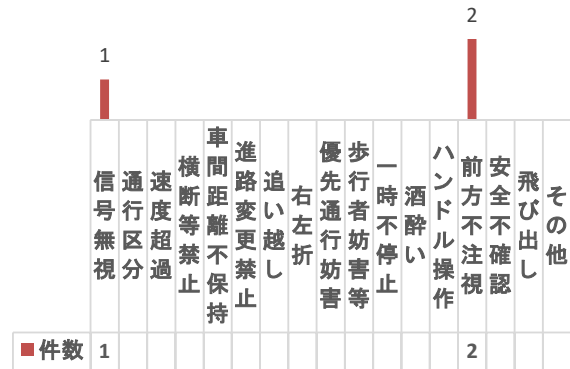


## 地区別交通事故発生状況

5



## 原因別人身事故発生状況



## 南但馬警察署管内の交通事故の特徴と対策等(令和6年中)

- **特徴**
  - ・ **65歳以上の高齢ドライバー**による交通事故が多発しました。
  - ・ **前方不注視**による追突事故が多発しました。
  - ・ **月曜日の16時から18時の時間帯**に最も事故が発生しました。
  - ・ **横断中の歩行者と車両**が衝突する事故が続発しました。
- **原因**
  - ・ 追突事故の主な原因は、「**脇見運転**」、「**判断の誤り**」、「**漫然運転**」  
「**車間距離不保持**」です。
- **対策**
  - ・ **十分な車間距離**を確保しましょう。
  - ・ **注意を偏らせず運転に集中**しましょう。
  - ・ **薄暮、夜間帯**において歩行者・自転車の方は**反射材**の活用、**明るい服**の着用に努めましょう。
  - ・ **道路を横断する際は、横断歩道を渡る**など交通ルールを守りましょう。