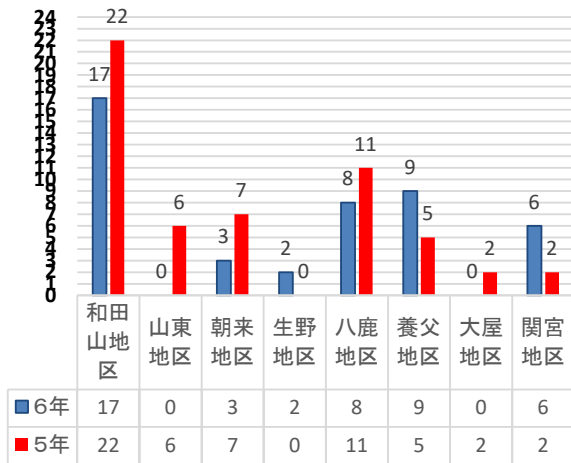


南但馬警察署管内交通事故発生状況（令和6年7月末）

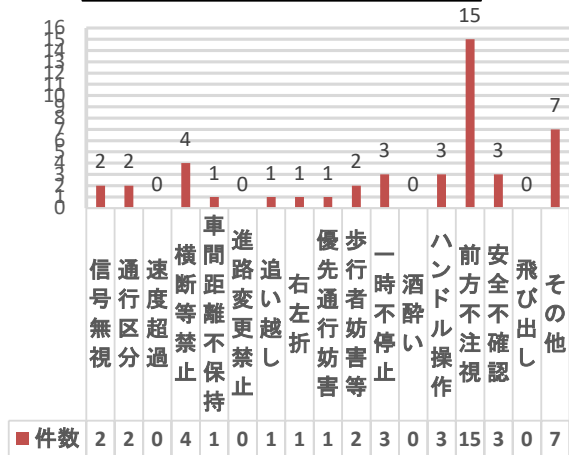
交通事故発生状況

交通事故発生状況		令和6年7月中(前年対比)				令和6年7月末(前年対比)			
		南但馬管内		但馬全域		南但馬管内		但馬全域	
人身事故件数		6	1	19	1	45	-10	132	-38
死者数		0	0	0	0	3	+2	5	+4
傷者数(重傷)		6(0)	0(-1)	24(0)	+1(-2)	49(9)	-13(+3)	153(10)	-53(0)
朝来市	人身事故	5	+2			22	-12		
	死者数	0	0			1	0		
	傷者数	5	+1			23	-16		
養父市	人身事故	1	-1			23	+3		
	死者数	0	0			2	+2		
	傷者数	1	-1			26	+3		
物件事故件数		125	+25	408	+36	745	-57	2,777	+105

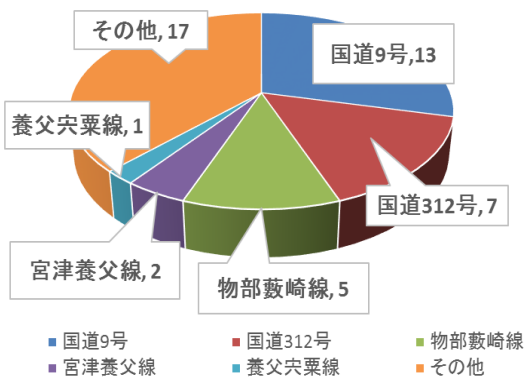
地区別交通事故発生状況



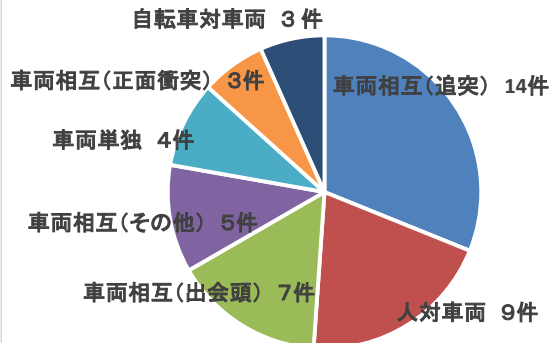
原因別人身事故発生状況



路線別人身事故発生状況



類型別交通事故

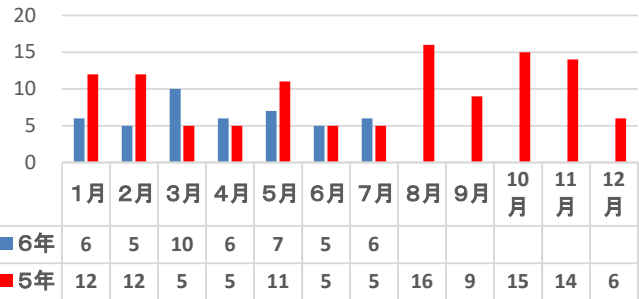


交通事故発生状況(続き)

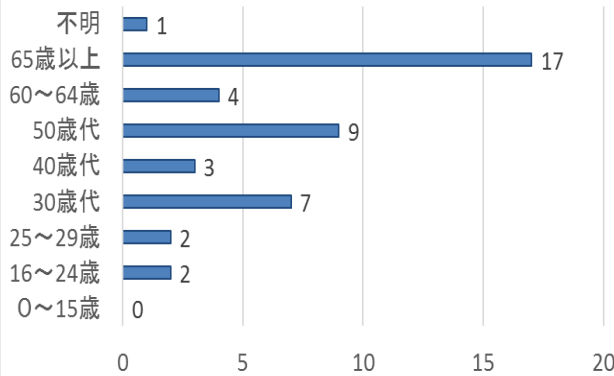
時間/曜日	合計	月	火	水	木	金	土	日
合計	45	9	8	6	5	9	3	5
昼間小計	35	9	5	3	4	9	1	4
6~8	2	0	1	0	0	1	0	0
8~10	3	1	1	0	0	0	0	1
10~12	6	1	0	2	0	3	0	0
12~14	7	1	2	0	0	2	0	2
14~16	6	1	0	1	2	0	1	1
16~18	11	5	1	0	2	3	0	0
夜間小計	10	0	3	3	1	0	2	1
18~20	7	0	2	3	1	0	1	0
20~22	1	0	0	0	0	0	1	0
22~24	0	0	0	0	0	0	0	0
0~2	0	0	0	0	0	0	0	0
2~4	1	0	0	0	0	0	0	1
4~6	1	0	1	0	0	0	0	0

薄暮時間帯(午後5時から午後6時)に注意!
ドライバーの皆さんは
早めのライト点灯
歩行者の方は反射材を活用

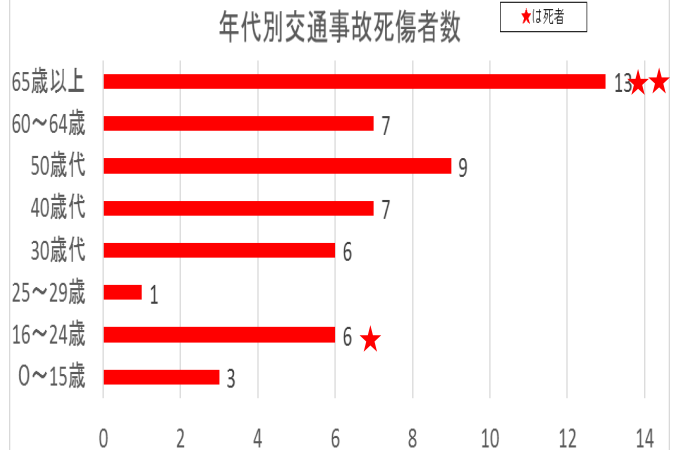
月別人身交通事故発生状況



第1当事者年代別件数



年代別交通事故死傷者数



南但馬警察署管内の交通事故の特徴と対策等

- **特徴**
 - 65歳以上の高齢ドライバーによる交通事故が多発しています。
 - 前方不注視による追突事故が多発しています。
 - 時間帯では16時から18時の間、曜日では月曜日・金曜日に事故が多発しています。
 - 養父市内での交通事故が増加しています。
- **原因**
 - 追突事故の主な原因は、「脇見運転」、「判断の誤り」、「漫然運転」「車間距離不保持」です。
- **対策**
 - 十分な車間距離を確保しましょう。
 - 注意を偏らせず運転に集中しましょう。
 - 薄暮、夜間帯において歩行者・自転車の方は反射材の活用、明るい服の着用に努めましょう。



交通事故防止のための5つの行動



1 もしかして 危険予測

起こりえる危険を予測して行動しましょう。

2 とまる 一時停止

「止まれ」の標識への意識を持ち、速度ゼロにして完全に止まりましょう。

3 みる 安全確認

左右・前後、まわりが安全かどうかを自分の目でしっかり見ましょう。

4 まつ 安全確保

心・時間にゆとりを持ち、安全が確保されるまで、人や車が通過するのを待ちましょう。

5 たしかめる 再確認

安全に通行ができるか、もう一度よく確かめましょう。