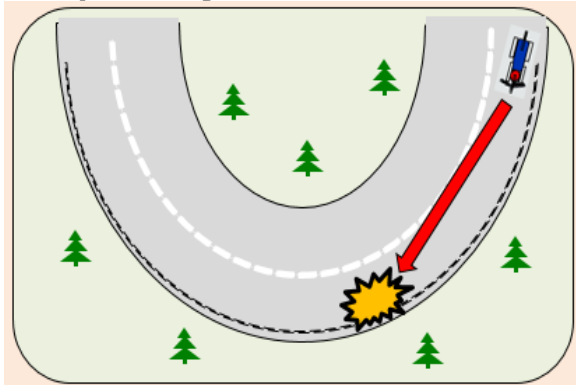


7~9月は「バイク月間」 8月19日は「バイクの日」 バイクの交通事故に注意!

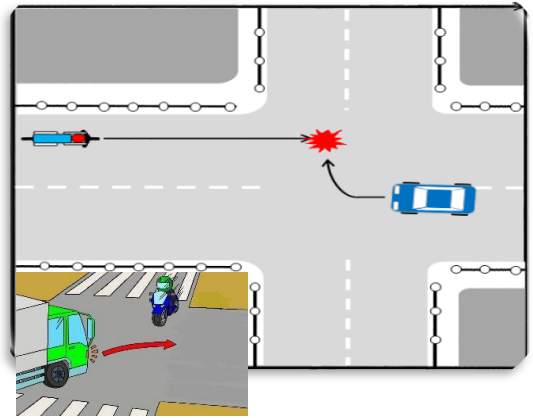
車両単独事故



※カーブを曲がりきれずにガードレールなどに衝突!

速度超過による死亡事故が多発しています。道路が空いていても制限速度や法定速度を守りましょう! カーブの手前では必ず減速!

右折車両と直進二輪の衝突

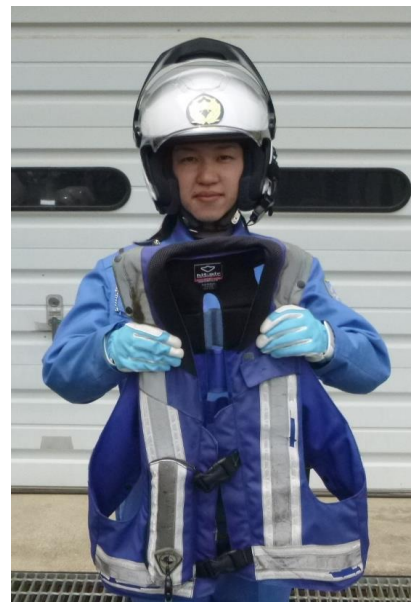


バイクは、自動車と比べて車体が小さいため対向車両からは実際より遠くに、また、スピードが遅く見えてしまいます。

バイク事故では、致命傷の大半が頭と胸腹部となっています。

ヘルメットを正しく着用し、万一来て備えてプロテクターやエアバッグジャケットも装着してください。

私たちが、あご紐はしっかりと締め、エアバック式プロテクターを装着しています。



夏季の長時間の運転は要注意! 適宜休憩をとり慎重な運転を!



出発前の車両点検のチェックポイント

車両点検の合言葉

ネン オ シャ チ エ ブ ク ト ウ バ シ メ

ネン＝燃料

車体を左右に軽く揺らしガソリン量を確認



オ＝オイル

オイルの色・量を確認



シャ＝車輪

異物が刺さっていないかを確認



シメ＝締め付け

各部のネジに緩みがないかを確認



出発前に車両点検をして未然にトラブルを防止しましょう。



チ＝チェーン

上下に動かし遊びを確認



バ＝バッテリー

充電状況を確認



エ＝エンジン

オイル漏れラジエーター液漏れを確認



トウ＝灯火器

玉切れはないか点灯状況を確認



ク＝クラッチ

スムーズに動くかを確認



ブ＝ブレーキ

効き具合、レバー位置、パッド残量を確認

