

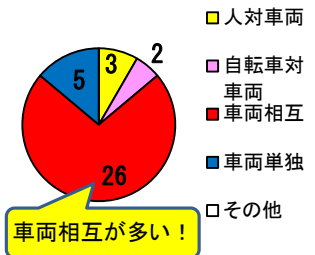
# 相生警察署管内の交通事故 (令和8年5月末)

令和8年6月号  
相生警察署

## 管内交通事故発生状況

人身事故	人身事故	死者	傷者		物件事故
			うち重傷		
令和8年5月末	36	1	49	7	401
令和7年5月末	46	0	53	6	421
前年同期増減数	-10	+1	-4	+1	-20

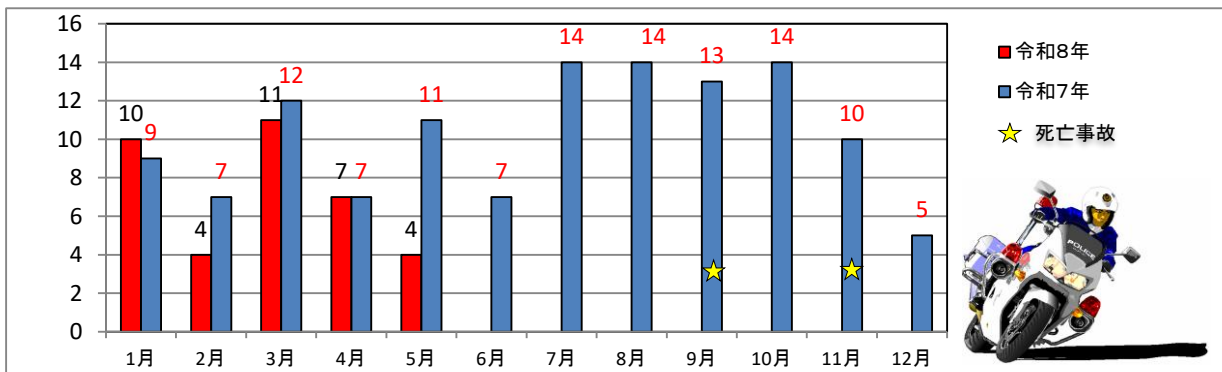
## 類型別人身事故件数



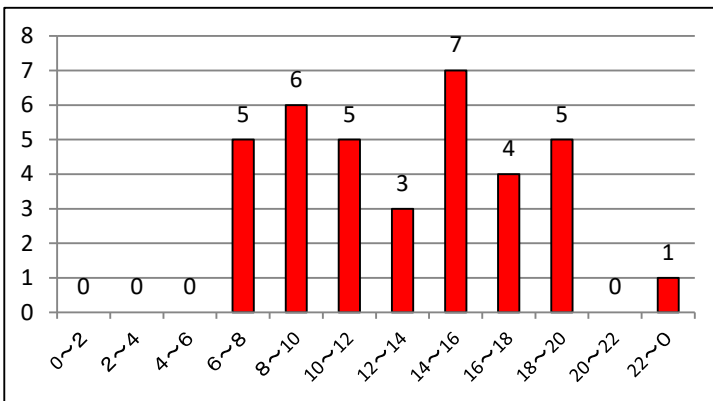
## 月別人身事故件数



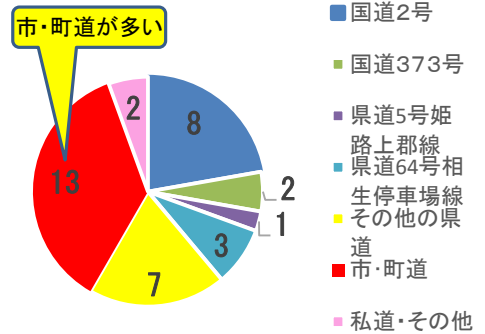
「ただいま」の笑顔届けるために



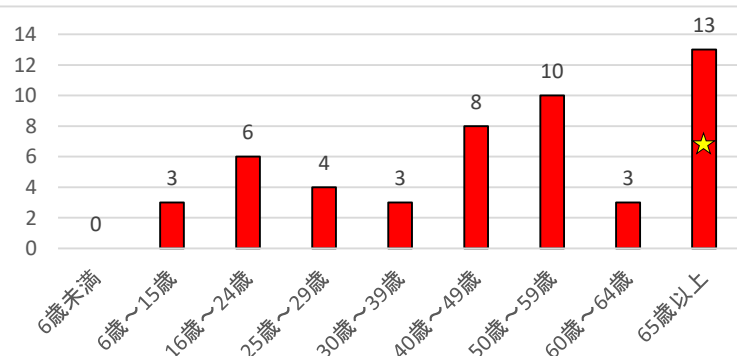
## 時間別人身事故件数



## 道路別人身事故件数



## 年齢別死傷者数



## 道路形状別人身事故件数

人身事故の66.7%が交差点及び交差点付近で発生している。



地域別交通事故発生状況

令和8年5月末

	人身事故件数			死者			傷者		
	8年	7年	増減	8年	7年	増減	8年	7年	増減
相生市内	23	40	-17	1	0	+1	31	46	-15
相生駅前交番	5	14	-9	0	0	0	7	16	-9
那波野交番	6	9	-3	0	0	0	7	10	-3
中央通交番	4	2	+2	0	0	0	4	5	-1
丘の台交番	4	7	-3	1	0	+1	4	7	-3
若狭野交番	4	8	-4	0	0	0	9	8	+1
矢野駐在所	0	0	0	0	0	0	0	0	0
上郡町内	13	6	+7	0	0	0	18	7	+11
上郡橋交番	3	2	+1	0	0	0	4	2	+2
上郡駅前交番	3	1	+2	0	0	0	3	2	+1
科学公園都市交番	4	0	+4	0	0	0	6	0	+6
中野駐在所	2	2	0	0	0	0	2	2	0
梨ヶ原駐在所	1	1	0	0	0	0	3	1	+2
八保駐在所	0	0	0	0	0	0	0	0	0
赤松駐在所	0	0	0	0	0	0	0	0	0
野桑駐在所	0	0	0	0	0	0	0	0	0

事故態様別（件数、人数）

	人身事故	構成率	死者	傷者	県下構成率
高齢者関係事故	15	41.67%	1	19	36.08%
自転車関係事故	2	5.56%	0	3	23.91%
子供関係事故	1	2.78%	0	1	4.47%

こんな違反は  
反則金の対象

詳しくは  
こちら





**令和8年4月1日から**  
～ 自転車への  
**青切符の導入！**～  
**対象は16歳以上！**

**生活道路における自動車の法定速度が引き下げられます！**

※ 現在、生活道路における法定速度は、主に地方自治体の条例に基づき、30km/hから60km/hに引き上げられているところが多いです。

60

km/h →

30

km/h

■ 警察庁HP

▼ 生活道路における法定速度の引き下げについて  
<https://www.npa.go.jp/bureau/>

改正内容はここから確認！



■ 兵庫県警察HP

▼ 制度改正に関する確認テストにチャレンジしてみよう！  
<https://www.police.pref.hyogo.lg.jp/tra>



令和8年9月1日 改正道路交通法施行令施行