

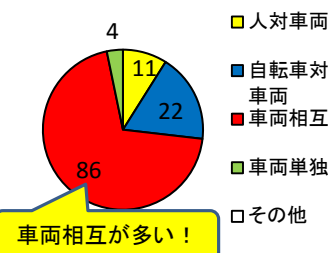
相生警察署管内の交通事故 (令和7年12月末)

令和8年1月号
相生警察署

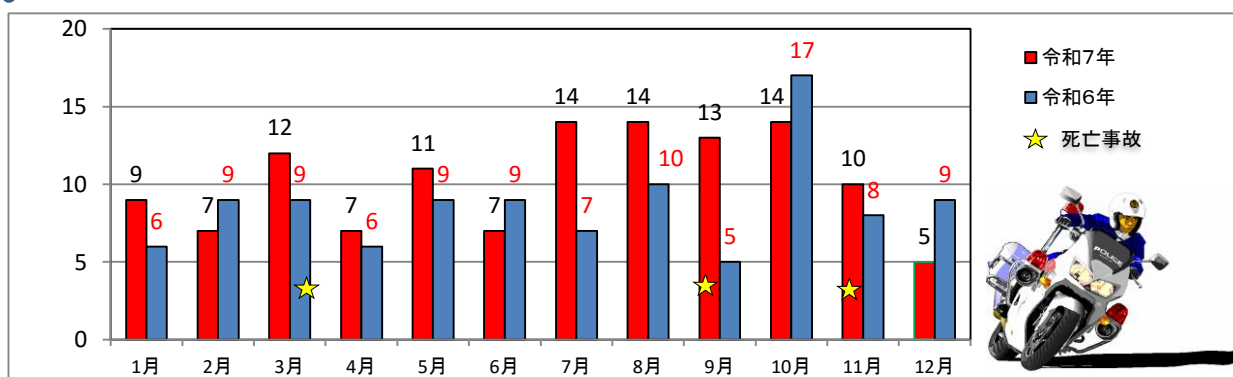
管内交通事故発生状況

人身事故	人身事故	死者	傷者	うち重傷	物件事故
令和7年12月末	123	2	149	17	1,070
令和6年12月末	104	1	138	16	1,038
前年同期増減数	+19	+1	+11	+1	+32

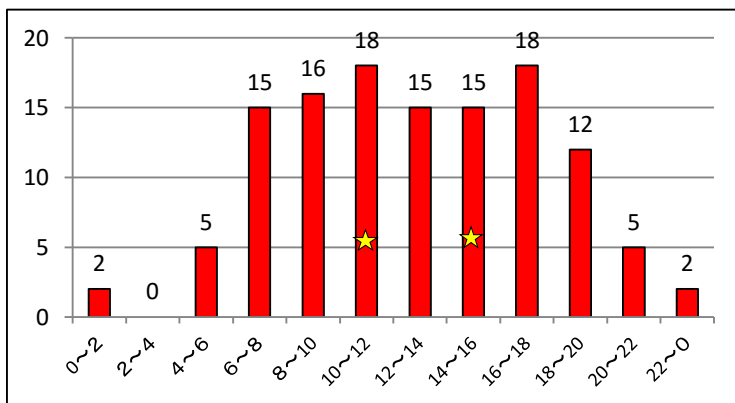
類型別人身事故件数



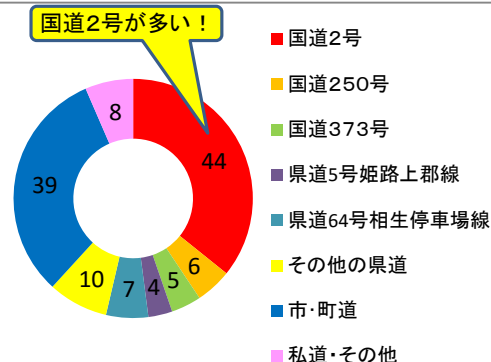
月別人身事故件数



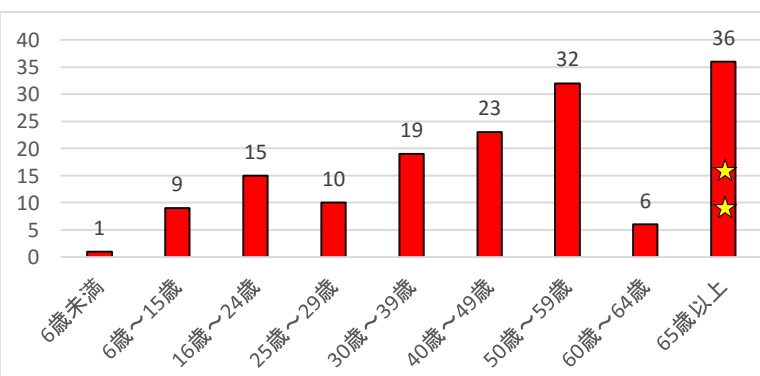
時間別人身事故件数



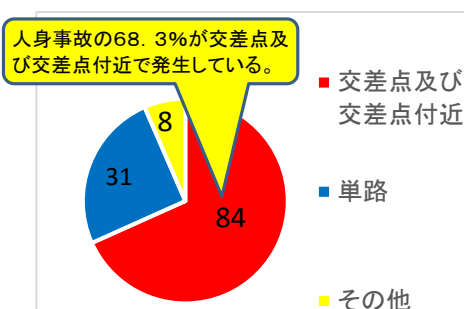
道路別人身事故件数



年齢別死傷者数



道路形状別人身事故件数



地域別交通事故発生状況

令和7年12月末

	人身事故件数			死者			傷者		
	7年	6年	増減	7年	6年	増減	7年	6年	増減
相生市内	98	82	16	1	1	0	118	106	12
相生駅前交番	28	13	15	0	0	0	35	19	16
那波野交番	20	18	2	0	0	0	22	22	0
中央通交番	11	19	-8	0	1	-1	14	21	-7
丘の台交番	18	14	4	0	0	0	19	17	2
若狭野交番	18	17	1	1	0	1	25	26	-1
矢野駐在所	3	1	2	0	0	0	3	1	2
上郡町内	25	22	3	1	0	1	31	32	-1
上郡橋交番	3	6	-3	0	0	0	3	7	-4
上郡駅前交番	6	5	1	0	0	0	7	7	0
科学公園都市交番	0	5	-5	0	0	0	0	6	-6
中野駐在所	5	3	2	0	0	0	8	8	0
梨ヶ原駐在所	7	1	6	1	0	1	8	1	7
八保駐在所	1	0	1	0	0	0	1	0	1
赤松駐在所	2	2	0	0	0	0	3	3	0
野桑駐在所	1	0	1	0	0	0	1	0	1

事故態様別（件数、人数）

	人身事故	構成率	死者	傷者	県下構成率
高齢者関係事故	46	37.40%	2	54	35.92%
自転車関係事故	22	17.89%	0	22	24.84%
子供関係事故	3	2.44%	0	3	4.66%

自転車安全利用クイズ

右の二次元コードは
自転車ルールの○×
問題です。一度、試
してみてください。



google フォーム



相生警察署HP



ひょうご防犯ネット+
(プラス)

令和8年4月1日から

～ 自転車への

青切符の導入！～

対象は16歳以上！



こんな違反は
反則金の対象

詳しくはこちら

