

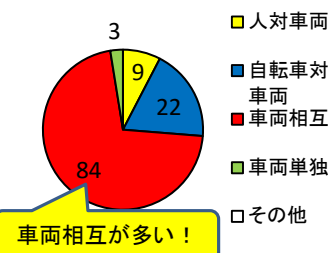
相生警察署管内の交通事故 (令和7年11月末)

令和7年12月号
相生警察署

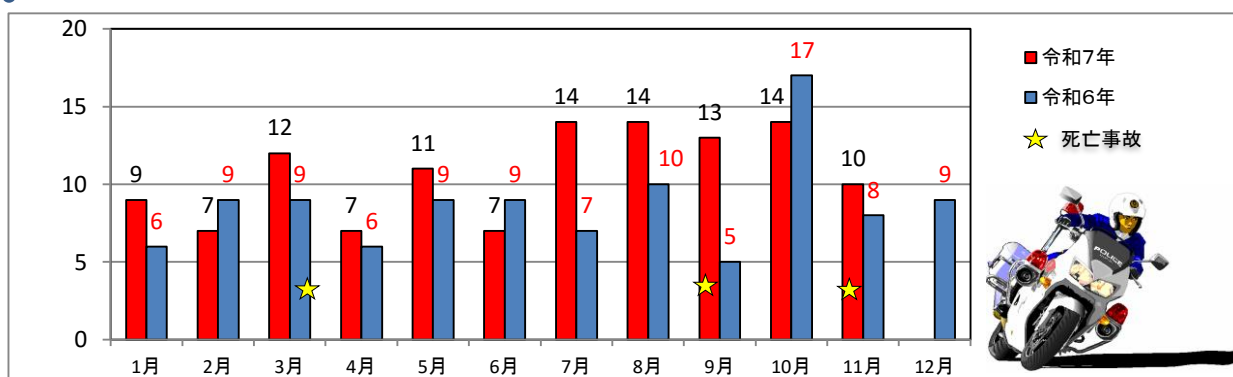
管内交通事故発生状況

人身事故	人身事故	死者	傷者	うち重傷	物件事故
令和7年11月末	118	2	144	15	969
令和6年11月末	95	1	128	13	954
前年同期増減数	+23	+1	+16	+2	+15

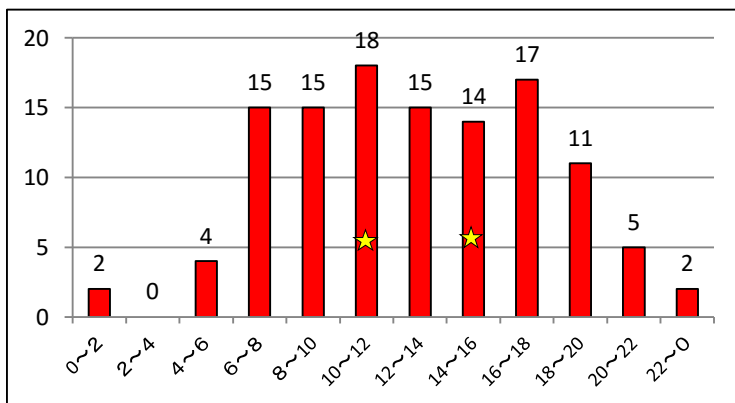
類型別人身事故件数



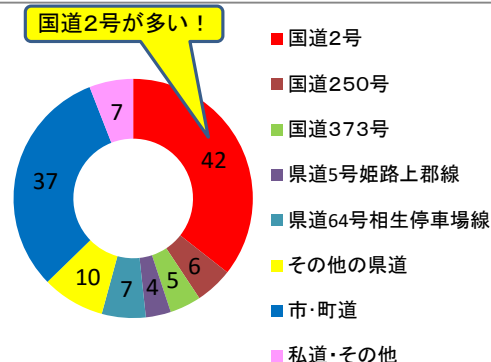
月別人身事故件数



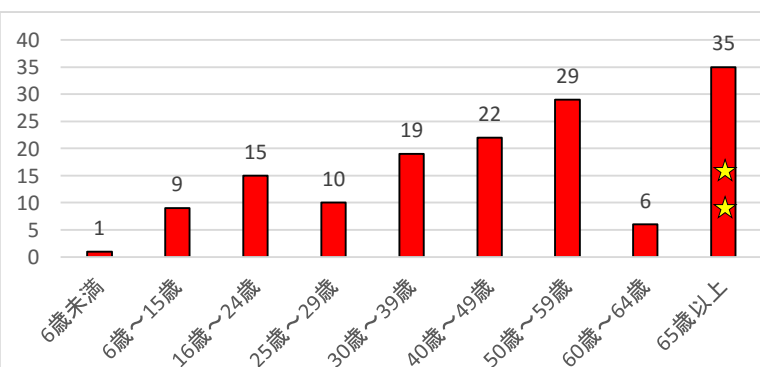
時間別人身事故件数



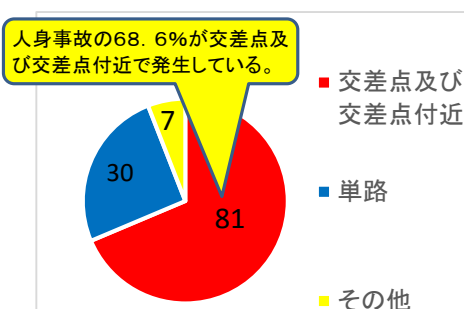
道路別人身事故件数



年齢別死傷者数



道路形状別人身事故件数



地域別交通事故発生状況

令和7年11月末

	人身事故件数			死者			傷者		
	7年	6年	増減	7年	6年	増減	7年	6年	増減
相生市内	95	74	21	1	1	0	115	97	18
相生駅前交番	28	11	17	0	0	0	35	17	18
那波野交番	19	16	3	0	0	0	21	20	1
中央通交番	11	18	-7	0	1	-1	14	20	-6
丘の台交番	17	12	5	0	0	0	18	15	3
若狭野交番	17	16	1	1	0	1	24	24	0
矢野駐在所	3	1	2	0	0	0	3	1	2
上郡町内	23	21	2	1	0	1	29	31	-2
上郡橋交番	3	6	-3	0	0	0	3	7	-4
上郡駅前交番	5	5	0	0	0	0	6	7	-1
科学公園都市交番	0	4	-4	0	0	0	0	5	-5
中野駐在所	5	3	2	0	0	0	8	8	0
梨ヶ原駐在所	6	1	5	1	0	1	7	1	6
八保駐在所	1	0	1	0	0	0	1	0	1
赤松駐在所	2	2	0	0	0	0	3	3	0
野桑駐在所	1	0	1	0	0	0	1	0	1

事故態様別（件数、人数）

	人身事故	構成率	死者	傷者	県下構成率
高齢者関係事故	42	35.59%	2	50	35.54%
自転車関係事故	22	18.64%	0	22	24.97%
子供関係事故	3	2.54%	0	3	4.70%

自転車安全利用クイズ

右の二次元コードは
自転車ルールの○×
問題です。一度、試
してみてください。



google フォーム



相生警察署HP



ひょうご防犯ネット+
(プラス)

令和7年4月1日から

～ 自転車への

青切符の導入！～

対象は16歳以上！



こんな違反は
反則金の対象

詳しくはこちら

