

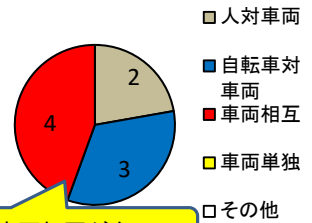
相生警察署管内の交通事故 (令和7年1月末)

令和7年2月号
相生警察署

管内交通事故発生状況

人身事故	人身事故	死者	傷者		物件事故
			うち重傷		
令和7年1月末	9	0	11	2	85
令和6年1月末	6	0	7	1	72
前年同期増減数	+3	±0	+4	+1	+13

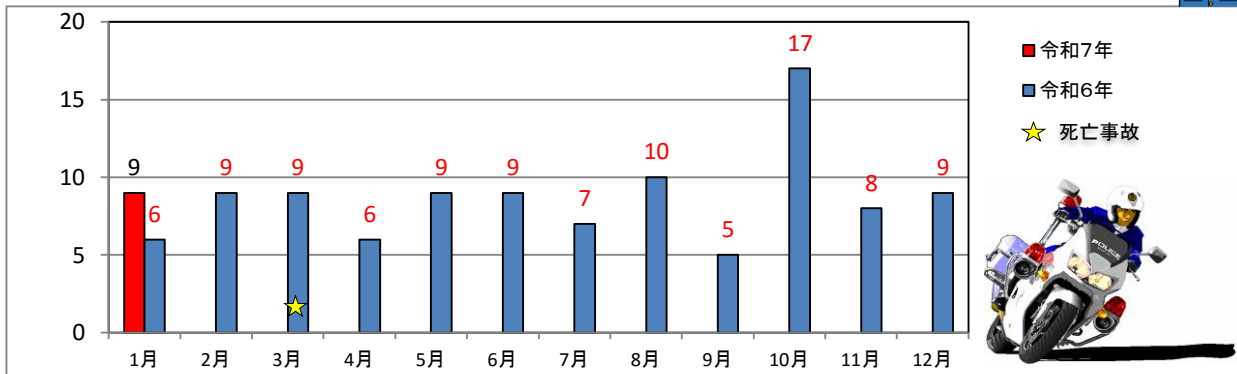
類型別人身事故件数



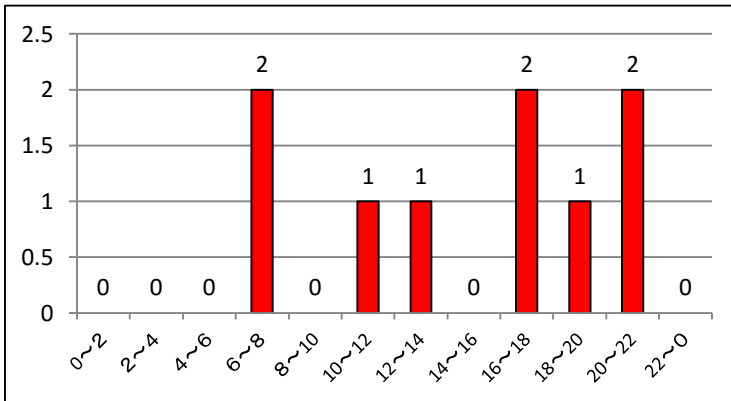
車両相互が多い!

月別人身事故件数

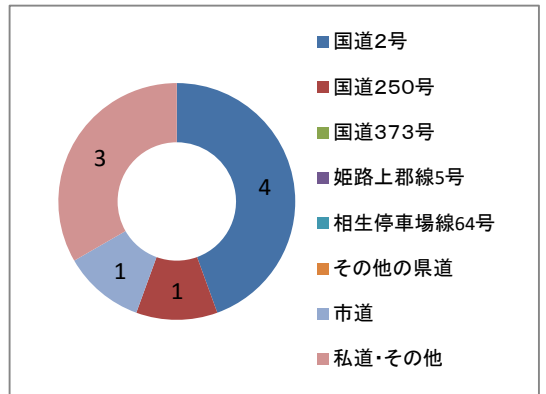
「ただいま」の笑顔届けるために



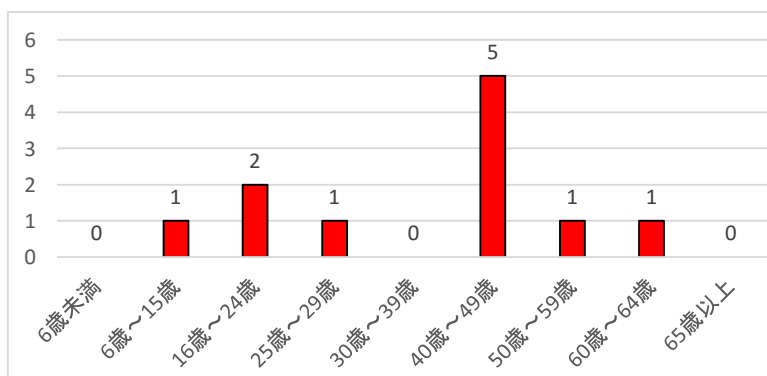
時間別人身事故件数



道路別人身事故件数

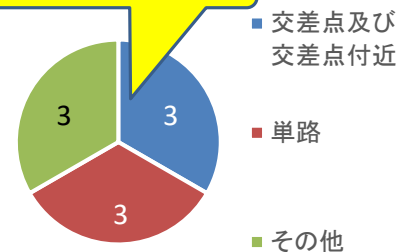


年齢別死傷者数



道路形状別人身事故件数

人身事故の33.3%が交差点及び交差点付近で発生している。



地域別交通事故発生状況

令和7年1月

	人身事故件数			死者			傷者		
	7年	6年	増減	7年	6年	増減	7年	6年	増減
相生市内	8	5	3	0	0	0	9	6	3
相生駅前交番	3	0	3	0	0	0	4	0	4
那波野交番	1	2	-1	0	0	0	1	3	-2
中央通交番	0	1	-1	0	0	0	0	1	-1
丘の台交番	3	0	3	0	0	0	3	0	3
若狭野交番	1	2	-1	0	0	0	1	2	-1
矢野駐在所	0	0	0	0	0	0	0	0	0
上郡町内	1	1	0	0	0	0	2	1	1
上郡橋交番	0	1	-1	0	0	0	0	1	-1
上郡駅前交番	1	0	1	0	0	0	2	0	2
科学公園都市交番	0	0	0	0	0	0	0	0	0
中野駐在所	0	0	0	0	0	0	0	0	0
梨ヶ原駐在所	0	0	0	0	0	0	0	0	0
八保駐在所	0	0	0	0	0	0	0	0	0
赤松駐在所	0	0	0	0	0	0	0	0	0
野桑駐在所	0	0	0	0	0	0	0	0	0

事故態様別（件数、人数）

	人身事故	構成率	死者	傷者	県下構成率
高齢者関係事故	3	33.33%	0	3	39.23%
自転車関係事故	3	33.33%	0	3	23.83%
子供関係事故	0	0.00%	0	0	3.23%

2024年11月1日 道路交通法の改正

自転車の危険な運転に 新しく罰則が整備されました

運転中ながらスマホ

スマートフォンなどを手で保持して、自転車に乗りながら通話する行為、画面を注視する行為が新たに禁止され、罰則の対象となりました。
※停止中の場合は200円

違反者は、**6月以下の懲役又は10万円以下の罰金**

交通の危険を生じさせた場合、**1年以下の懲役又は30万円以下の罰金**

酒気帯び運転および幫助

自転車の酒気帯び運転のほか、酒類の提供や降乗・自転車の提供に対して新たに罰則が整備されました。

違反者は、**3年以下の懲役又は50万円以下の罰金**

自転車の提供者は、**3年以下の懲役又は50万円以下の罰金**

酒類の提供者・降乗者は、**2年以下の懲役又は30万円以下の罰金**

「運転中ながらスマホ」、「酒気帯び運転」は自転車運転者講習制度の対象となります。

自転車運転者講習制度

自転車の運転に関し、交通の危険を生じさせるおそれのある一定の違反（危険行為）を反覆して行った者は講習制度の対象となります。
※交通命や違反 5万円以下の罰金

危険行為 信号無視、指定場所一時不停止、道路幅寄せ、安全運転義務違反、通行区分違反 など

重大事故を防ぐため、交通ルールを遵守しましょう。

自転車安全利用 クイズ

下の二次元コードをかざして自転車のルールについて○×問題をやって自分の知識を試してみてください



googleフォームにリンクしま