

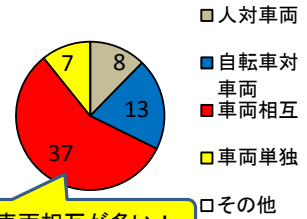
# 相生警察署管内の交通事故 (令和4年中)

令和5年1月号  
相生警察署

## 管内交通事故発生状況

人身事故	人身事故	死者	傷者		物件事故
			うち重傷		
令和4年中	65	1	87	9	1,059
令和3年中	87	3	101	9	950
前年同期増減数	-22	-2	-14	±0	+109

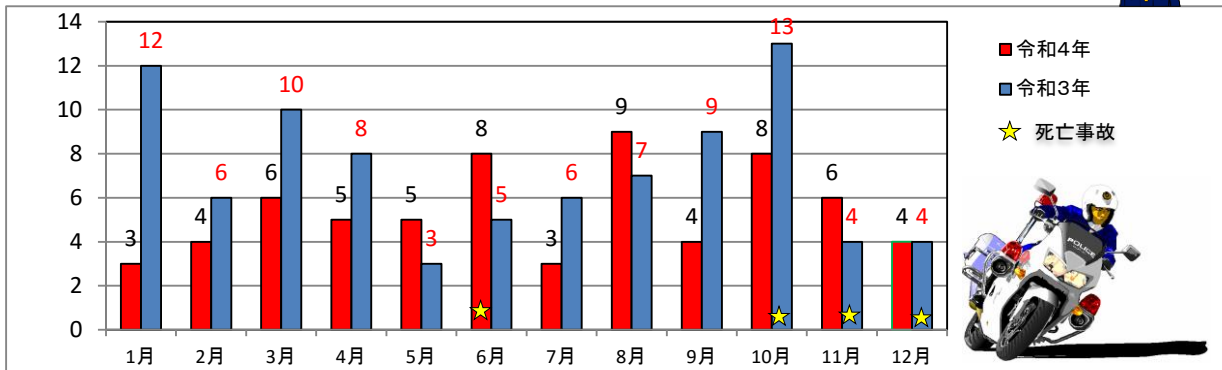
## 類型別人身事故件数



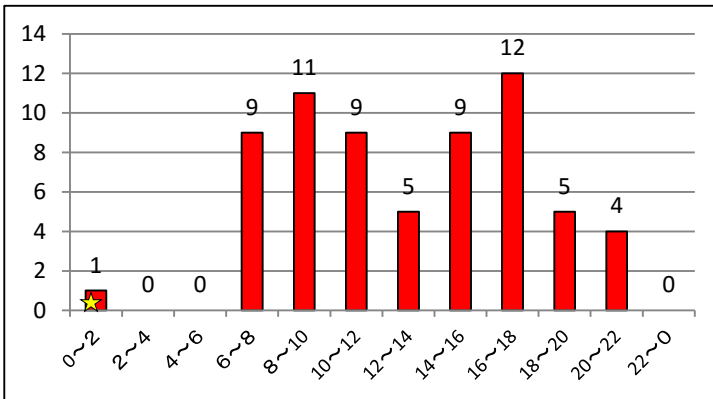
車両相互が多い！

## 月別人身事故件数

「ただいま」の笑顔届けるために

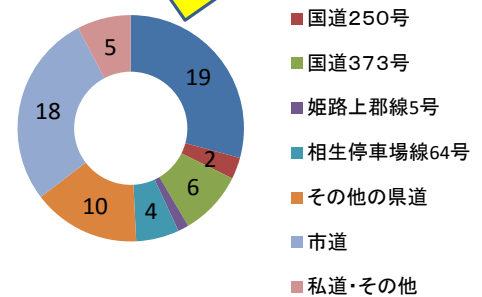


## 時間別人身事故件数

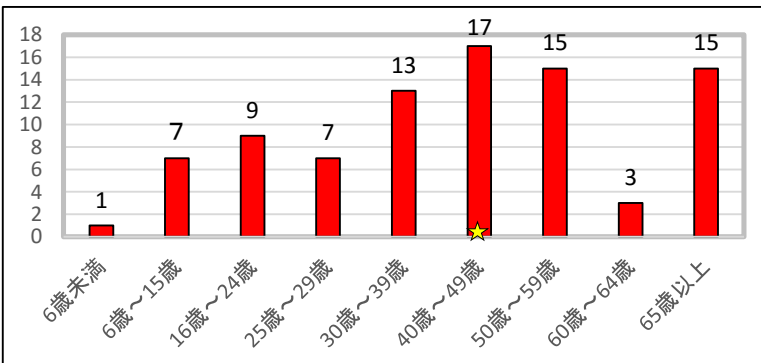


## 道路別人身事故件数

国道2号の事故が多い。

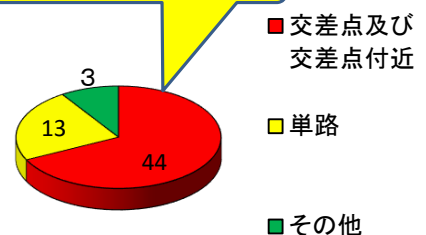


## 年齢別死傷者数



## 道路形状別人身事故件数

交差点及び交差点付近で人身事故の64.6%発生している。



## 地域別交通事故発生状況

	人身事故件数			死者			傷者		
	4年	3年	増減	4年	3年	増減	4年	3年	増減
相生市内	50	60	-10	1	0	1	63	70	-7
相生駅前交番	11	16	-5	1	0	1	11	18	-7
那波野交番	7	8	-1	0	0	0	14	8	6
中央通交番	10	7	3	0	0	0	12	10	2
丘の台交番	11	14	-3	0	0	0	13	16	-3
若狭野交番	9	12	-3	0	0	0	10	14	-4
矢野駐在所	2	3	-1	0	0	0	3	4	-1
上郡町内	15	27	-12	0	3	-3	24	31	-7
上郡橋交番	4	6	-2	0	0	0	8	6	2
上郡駅前交番	4	7	-3	0	0	0	5	10	-5
科学公園都市交番	0	0	0	0	0	0	0	0	0
中野駐在所	4	6	-2	0	1	-1	5	6	-1
梨ヶ原駐在所	1	6	-5	0	1	-1	4	8	-4
八保駐在所	0	0	0	0	0	0	0	0	0
赤松駐在所	2	2	0	0	1	-1	2	1	1
野桑駐在所	0	0	0	0	0	0	0	0	0

## 事故態様別（件数、人数）

	人身事故	構成率	死者	傷者	県下構成率
高齢者関係事故	28	43.07%	0	31	33.22%
自転車関係事故	14	21.53%	0	14	25.42%
子供関係事故	2	3.07%	0	2	4.68%

## 自転車安全利用五則

- 1 車道が原則、左側を通行  
歩道は例外、歩行者を優先
- 2 交差点では信号と一時停止  
を守って、安全確認
- 3 夜間はライトを点灯
- 4 飲酒運転は禁止
- 5 ヘルメットを着用



下の二次元コードをかざして自転車のルールについて○×問題をやって自分の知識を試してみてください。

令和4年11月1日から「自転車安全利用五則」が変わりました。自転車を利用する上でのルールを守ってください。



google フォームにリンクします