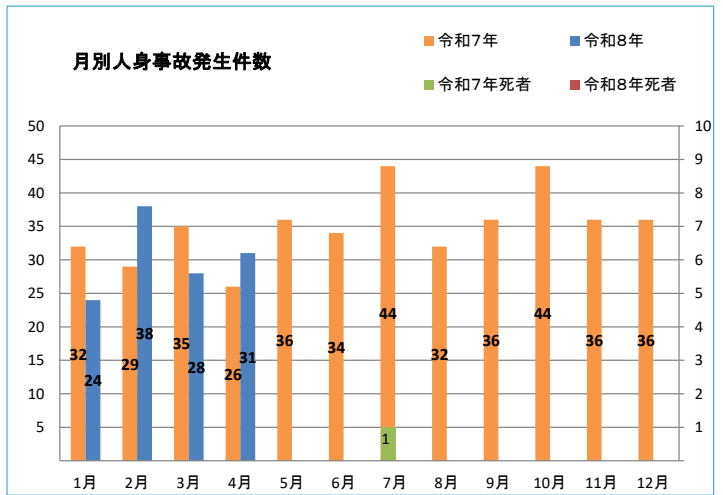


# たつの警察署交通事故統計

(令和8年4月末現在)

## 1 人身事故発生状況

区分	件数	死者	傷者	
			重傷	軽傷
県下	4,426	43	5,117	272
増減数	-103	+12	-245	+7
管内	121	0	138	8
増減数	-1	±0	-17	+1
たつの市	72	0	83	3
増減数	-9	±0	-21	±0
太子町	46	0	52	5
増減数	+14	±0	+14	+4
佐用町	3	0	3	0
増減数	-6	±0	-10	-3



## 2 人身事故の分析

### (1) 年齢別 (件数)

区分	合計	年齢別				
		15歳以下	16~24歳	25~64歳	65歳以上	不明
令和8年	121	3	18	61	37	2
令和7年	122	2	17	73	28	2
増減数	-1	+1	+1	-12	+9	±0

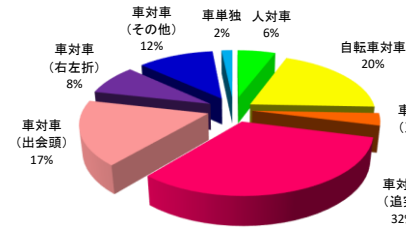
### (2) 道路形状別 (件数)

区分	合計	道路形状別				
		交差点	交差点付近	単路	踏切	その他
令和8年	121	50	30	33	0	8
令和7年	122	45	36	33	0	8
増減数	-1	+5	-6	±0	±0	±0

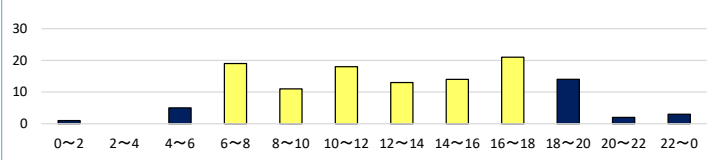
### (3) 事故類型別 (件数)

区分	合計	事故類型別											
		人対車両			自転車対車両		車両相互				車両単独		他
		横断歩道横断中	横断歩道以外横断中	他	出会頭	他	正面	追突	出会頭	他	車両単独	他	
令和8年	121	2	1	4	19	5	4	39	21	24	2	0	
令和7年	122	5	0	6	9	5	6	51	21	17	2	0	
増減数	-1	-3	+1	-2	+10	±0	-2	-12	±0	+7	±0	±0	

### 事故類型構成率 事故全体の3割が追突事故!!



### (4) 時間別発生状況



昼間 (6~18) 96件 79.3%  
夜間 (18~6) 25件 20.7%

**早朝・夕方の外出は明るい服装と反射**

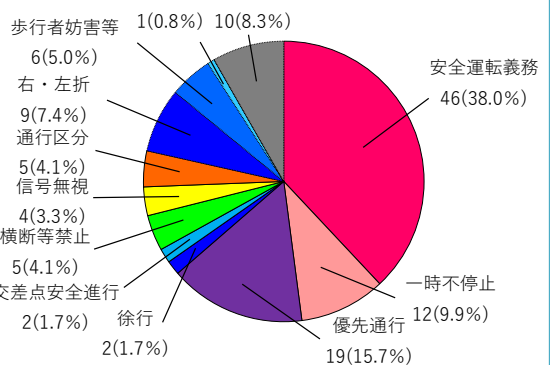
### (6) 交番・駐在所別 (件数)

区分	合計	交番								
		大手	駅前	西構	神部	斑鳩	太田	新宮	御津	佐用
令和8年	121	3	21	5	15	35	8	2	2	0
令和7年	122	2	17	8	13	19	9	1	7	0
増減数	-1	+1	+4	-3	+2	+16	-1	+1	-5	±0

区分	駐在所																									
	大住寺	西島井	誉田	福地	室津	中垣内	住吉	半田	河内	越部	香島	西栗栖	東栗栖	横坂	平福	上石井	福吉	上月	久崎	中島	下徳久	中三河	末広	三日月西	三日月東	
令和8年	1	2	9	2	0	3	0	1	1	4	0	2	2	0	1	0	0	0	0	0	0	0	0	0	2	0
令和7年	1	6	8	4	0	5	3	1	1	3	2	1	2	0	2	0	0	1	2	0	2	1	0	0	0	1
増減数	±0	-4	+1	-2	±0	-2	-3	±0	±0	+1	-2	+1	±0	±0	-1	±0	±0	-1	-2	±0	-2	-1	±0	+2	-1	

### (5) 違反別

- 安全運転義務
- 徐行
- 信号無視
- 歩行者妨害等
- 一時不停止
- 交差点安全進行
- 通行区分
- 追越し
- 優先通行
- 横断等禁止
- 右・左折
- 最高速度



**人身事故の約4割 (38.0%) が安全運転義務違反 (前方不注意等)!!**

## 3 物件事故

区分	件数
令和8年	1,167
令和7年	1,019
増減数	+148

CHECK!! 交通安全情報発信中!!

兵庫県警察 交通企画課

たつの警察署 交通課



歩行者 優先

飲酒運転 追放

