

たつの警察署交通事故統計

(令和8年3月末現在)

1 人身事故発生状況

区分	件数	死者	傷者	
			重傷	軽傷
県下	3,296	32	3,812	213
増減数	-104	+9	-220	+20
管内	90	0	105	7
増減数	-6	±0	-17	±0
たつの市	51	0	60	3
増減数	-16	±0	-26	±0
太子町	37	0	43	4
増減数	+17	±0	+20	+3
佐用町	2	0	2	0
増減数	-7	±0	-11	-3

2 人身事故の分析

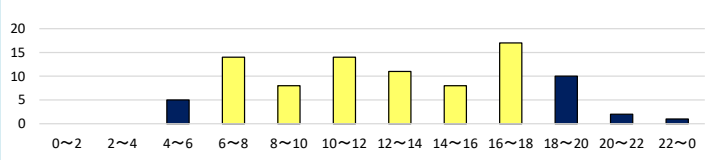
(1) 年齢別 (件数)

区分	合計	年齢別				
		15歳以下	16~24歳	25~64歳	65歳以上	不明
令和8年	90	2	15	40	32	1
令和7年	96	2	14	56	22	2
増減数	-6	±0	+1	-16	+10	-1

(3) 事故類型別 (件数)

区分	合計	事故類型別											
		人対車両			自転車対車両		車両相互				車両単独		他
		横断歩道横断中	横断歩道以外横断中	他	出会頭	他	正面	追突	出会頭	他	車両単独	他	
令和8年	90	0	1	3	12	3	4	31	13	22	1	0	
令和7年	96	5	0	6	5	3	6	39	16	14	2	0	
増減数	-6	-5	+1	-3	+7	±0	-2	-8	-3	+8	-1	±0	

(4) 時間別発生状況



昼間 (6~18) 72件 80.0%
夜間 (18~6) 18件 20.0%

早朝・夕方の外出は明るい服装と反射

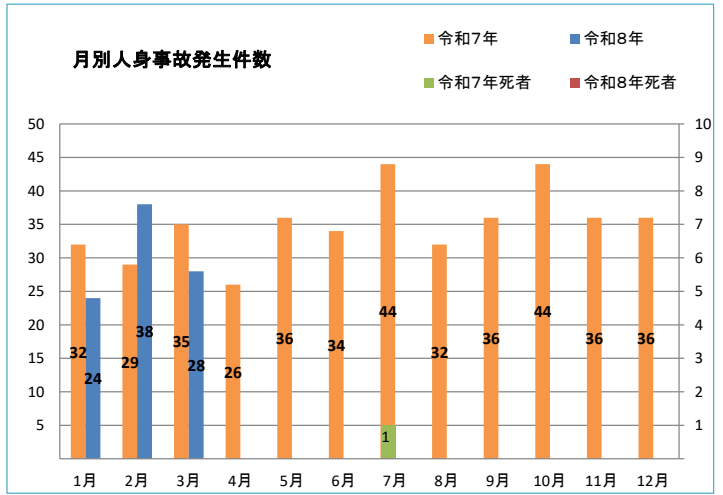
(6) 交番・駐在所別 (件数)

区分	合計	交番								
		大手	駅前	西構	神部	斑鳩	太田	新宮	御津	佐用
令和8年	90	2	16	5	9	27	7	0	2	0
令和7年	96	2	14	8	10	11	6	1	6	0
増減数	-6	±0	+2	-3	-1	+16	+1	-1	-4	±0

区分	駐在所																									
	大住寺	西島井	誉田	福地	室津	中垣内	住吉	半田	河内	越部	香島	西栗栖	東栗栖	横坂	平福	上石井	福吉	上月	久崎	中島	下徳久	中三河	末広	三日月西	三日月東	
令和8年	1	1	8	2	0	2	0	1	1	2	0	1	1	0	1	0	0	0	0	0	0	0	0	0	1	0
令和7年	1	4	7	3	0	4	2	1	1	3	1	1	1	0	2	0	0	1	2	0	2	1	0	0	0	1
増減数	±0	-3	+1	-1	±0	-2	-2	±0	±0	-1	-1	±0	±0	±0	-1	±0	±0	-1	-2	±0	-2	-1	±0	+1	-1	

3 物件事故

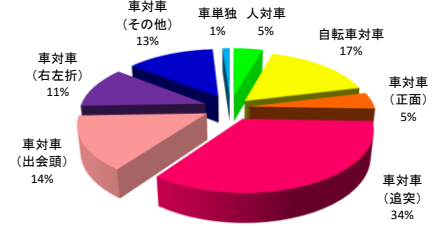
区分	件数
令和8年	870
令和7年	768
増減数	+102



(2) 道路形状別 (件数)

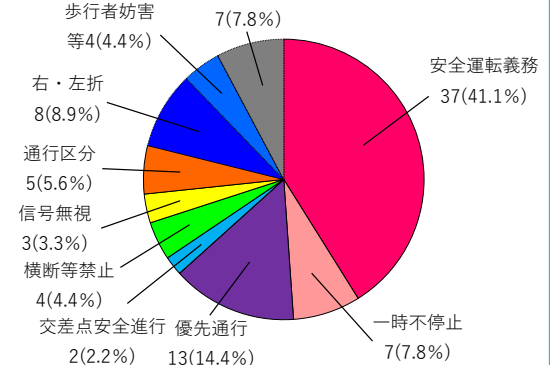
区分	合計	道路形状別				
		交差点	交差点付近	単路	踏切	その他
令和8年	90	32	23	28	0	7
令和7年	96	34	30	26	0	6
増減数	-6	-2	-7	+2	±0	+1

事故類型構成率 事故全体の3割が追突事故!!



(5) 違反別

- 安全運転義務
- 徐行
- 信号無視
- 歩行者妨害等
- 一時不停止
- 交差点安全進行
- 通行区分
- 越越し
- 優先通行
- 横断等禁止
- 右・左折
- 最高速度
- その他



人身事故の4割 (41.1%) が安全運転義務違反 (前方不注意等)!!

CHECK!!

交通安全情報発信中!!

兵庫県警察 交通企画課

たつの警察署 交通課



歩行者優先

飲酒運転 追放

