

たつの警察署交通事故統計

(令和7年12月末現在)

1 人身事故発生状況

区 分	件数	死者	傷者	重 傷
県下	14,458	98	16,967	856
増減数	-1,093	-11	-1,386	-116
管内	420	1	503	22
増減数	+32	-2	+43	-4
たつの市	271	0	325	7
増減数	+29	-2	+38	-6
太子町	124	0	146	7
増減数	-9	-1	-9	-3
佐用町	25	1	32	8
増減数	+12	+1	+14	+5

2 人身事故の分析

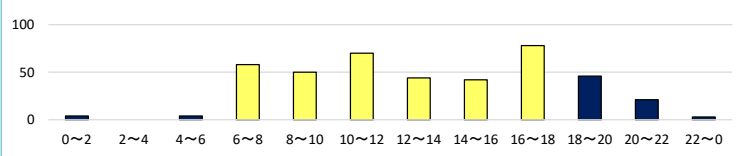
(1) 道路別 (件数)

区 分	合計	国道	県道	市町道	その他
令和7年	420	138	122	137	23
令和6年	388	120	120	122	26
増減数	+32	+18	+2	+15	-3

(2) 事故類型別 (件数)

区 分	合計	人 対 車 両		自転車対車両		車 両 相 互		車両単独		他
		横断歩道横断中	横断歩道以外横断中	他	出合頭	他	正面	追突	出合頭	他
令和7年	420	12	4	19	63	27	14	138	77	57
令和6年	388	9	7	14	46	25	8	131	63	71
増減数	+32	+3	-3	+5	+17	+2	+6	+7	+14	-14

(3) 時間別発生状況



昼間 (6~18)
342件 81.4%

夜間(18~6)
78件 18.6%

早朝・夕方の外出は明るい服装と反射

(5) 交番・駐在所別 (件数)

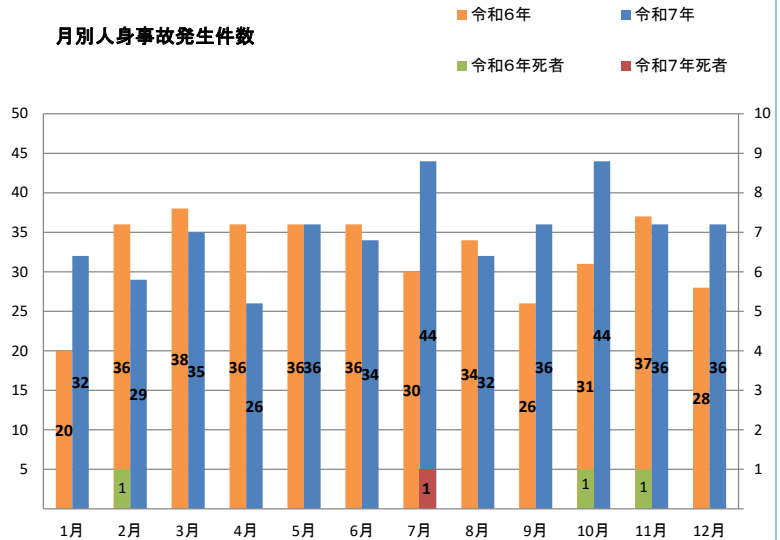
区 分	合 計	交 番								
		大 手	駅 前	西 構	神 部	斑 鳩	太 田	新 宮	御 津	佐 用
令和7年	420	13	57	22	43	76	34	16	24	4
令和6年	388	9	62	22	34	80	40	8	21	5
増減数	+32	+4	-5	±0	+9	-4	-6	+8	+3	-1

区 分		駐 在 所																				
		大 住 寺	西 島 井	菅 田	福 地	室 津	中 垣 内	住 吉	半 田	河 内	越 部	香 島	西 栗 栖	東 栗 栖	横 坂	平 福	上 石 井	福 吉	上 月	久 崎	中 島	下 徳 久
令和7年	7	14	22	11	2	12	15	2	5	8	2	6	3	0	2	0	1	3	5	2	3	2
令和6年	10	5	17	12	0	9	10	3	1	14	4	7	7	0	0	0	1	1	0	0	2	1
増減数	-3	+9	+5	-1	+2	+3	+5	-1	+4	-6	-2	-1	-4	±0	+2	±0	±0	+2	+5	+2	+1	+1

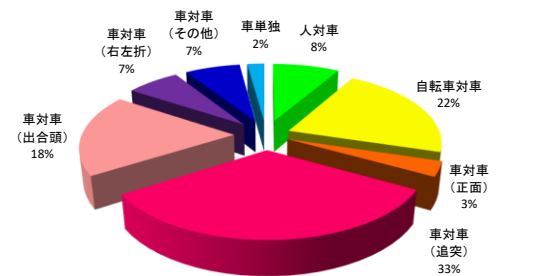
3 物件事故

区 分	件数
令和7年	3,444
令和6年	3,469
増減数	-25

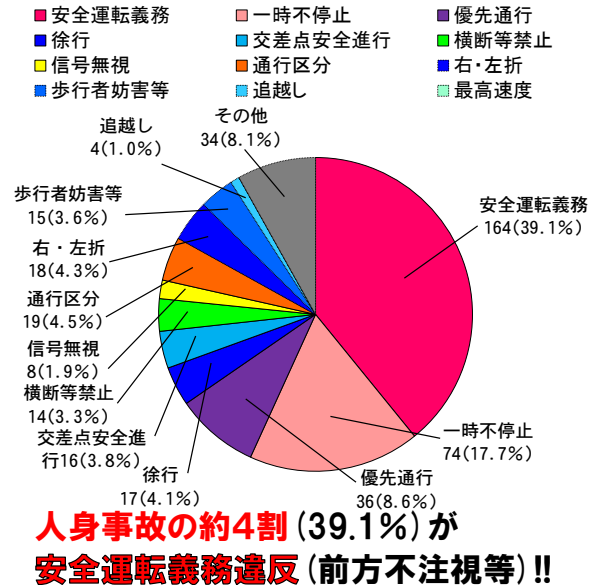
月別人身事故発生件数



事故類型構成率 事故全体の3割が追突事故!!



(4) 違反別



人身事故の約4割 (39.1%) が安全運転義務違反 (前方不注視等) !!



交通安全情報発信中!!



兵庫県警察 交通企画課

たつの警察署 交通課



歩行者
優先
宣言

飲酒運転
追放
宣言

