

たつの警察署交通事故統計

(令和7年11月末現在)

1 人身事故発生状況

区 分	件数	死者	傷者	重 傷
県下	13,011	86	15,320	769
増減数	-1,102	-11	-1,374	-92
管内	384	1	463	21
増減数	+24	-2	+38	-5
たつの市	243	0	296	6
増減数	+17	-2	+27	-7
太子町	118	0	137	7
増減数	-5	-1	-3	-3
佐用町	23	1	30	8
増減数	+12	+1	+14	+5

2 人身事故の分析

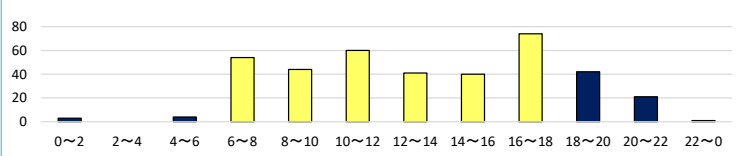
(1) 道路別 (件数)

区 分	合計	国道	県道	市町道	その他
令和7年	384	126	117	119	22
令和6年	360	111	113	111	25
増減数	+24	+15	+4	+8	-3

(2) 事故類型別 (件数)

区 分	合計	人 対 車 両		自転車対車両		車 両 相 互		車両単独		他
		横断歩道横断中	横断歩道以外横断中	他	出合頭	他	正面	追突	出合頭	他
令和7年	384	10	3	17	58	25	13	128	69	53
令和6年	360	9	6	13	43	24	8	123	56	64
増減数	+24	+1	-3	+4	+15	+1	+5	+5	+13	-11

(3) 時間別発生状況



昼間 (6~18)
313件 81.5%

夜間(18~6)
71件 18.5%

早朝・夕方の外出は明るい服装と反射

(5) 交番・駐在所別 (件数)

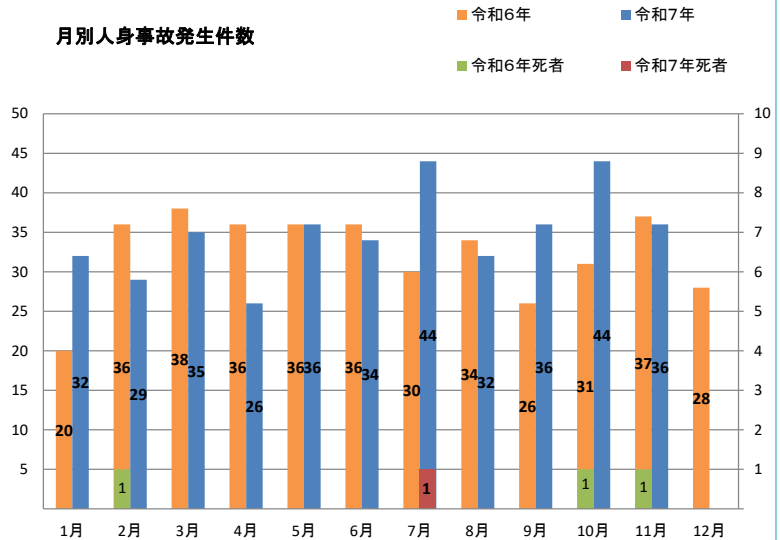
区 分	合 計	交 番								
		大 手	駅 前	西 構	神 部	斑 鳩	太 田	新 宮	御 津	佐 用
令和7年	384	11	51	20	41	73	32	16	21	3
令和6年	360	8	59	21	31	73	37	8	21	3
増減数	+24	+3	-8	-1	+10	±0	-5	+8	±0	±0

区 分	駐 在 所																			
	大 住 寺	西 島 井	菅 田	福 地	室 津	中 垣 内	住 吉	半 田	河 内	越 部	香 島	西 栗 栖	東 栗 栖	横 坂	平 福	上 石 井	福 吉	上 月	久 崎	中 島
令和7年	5	13	19	10	1	10	14	1	5	7	2	5	3	0	2	0	1	3	5	2
令和6年	9	5	15	11	0	8	9	2	1	13	4	7	7	0	0	0	1	1	0	2
増減数	-4	+8	+4	-1	+1	+2	+5	-1	+4	-6	-2	-2	-4	±0	+2	±0	±0	+2	+5	+2

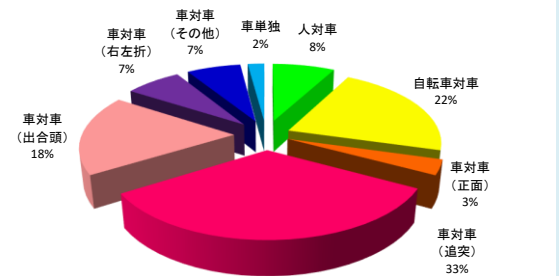
3 物件事故

区 分	件数
令和7年	3,085
令和6年	3,153
増減数	-68

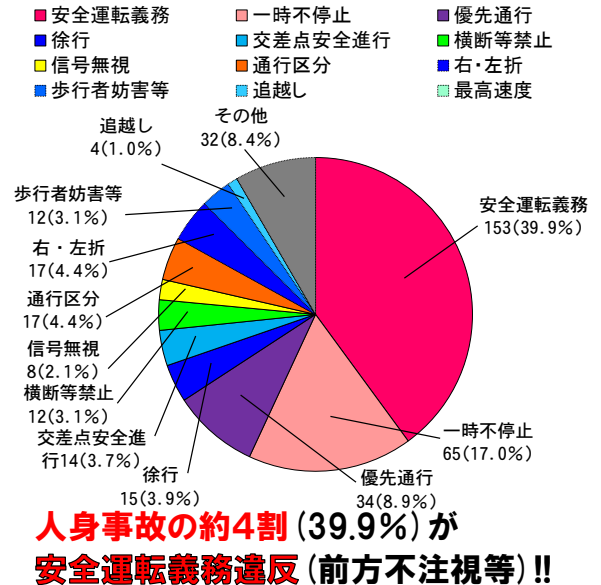
月別人身事故発生件数



事故類型構成率 事故全体の3割が追突事故!!



(4) 違反別



人身事故の約4割 (39.9%) が安全運転義務違反 (前方不注視等) !!



交通安全情報発信中!!



兵庫県警察 交通企画課

たつの警察署 交通課



歩行者
優先
宣言

飲酒運転
追放
宣言

