

# たつの警察署交通事故統計

(令和7年10月末現在)

## 1 人身事故発生状況

区 分	件数	死者	傷者	重 傷
県下	11,815	76	13,908	695
増減数	-946	-10	-1,185	-82
管内	348	1	419	21
増減数	+25	-1	+32	-2
たつの市	220	0	268	6
増減数	+19	-2	+26	-5
太子町	107	0	123	7
増減数	-4	±0	-6	-2
佐用町	21	1	28	8
増減数	+10	+1	+12	+5

## 2 人身事故の分析

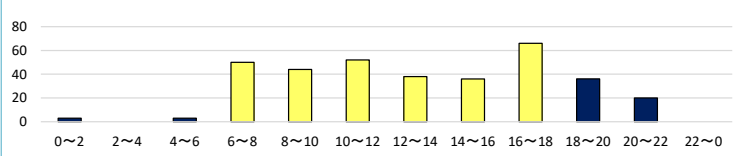
### (1) 道路別 (件数)

区 分	合計	国道	県道	市町道	その他
令和7年	348	115	104	108	21
令和6年	323	100	99	102	22
増減数	+25	+15	+5	+6	-1

### (2) 事故類型別 (件数)

区 分	合計	人 対 車 両		自転車対車両		車 両 相 互		車両単独		他
		横断歩道横断中	横断歩道以外横断中	他	出合頭	他	正面	追突	出合頭	他
令和7年	348	8	3	14	55	24	13	114	58	51
令和6年	323	9	4	12	42	21	4	110	53	55
増減数	+25	-1	-1	+2	+13	+3	+9	+4	+5	-4

### (3) 時間別発生状況



昼間 (6~18)  
286件 82.2%

夜間(18~6)  
62件 17.8%

**早朝・夕方の外出は明るい服装と反射**

### (5) 交番・駐在所別 (件数)

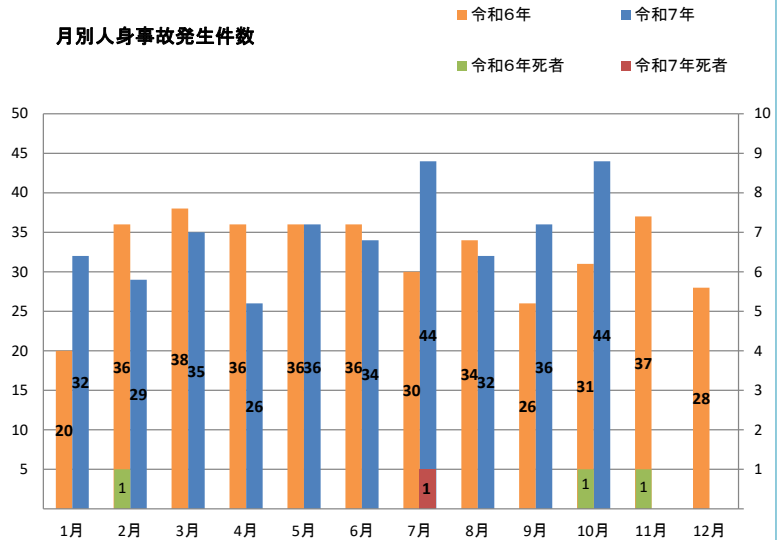
区 分	合 計	交 番								
		大 手	駅 前	西 構	神 部	斑 鳩	太 田	新 宮	御 津	佐 用
令和7年	348	8	49	20	39	67	29	12	20	3
令和6年	323	7	53	17	29	70	31	8	17	3
増減数	+25	+1	-4	+3	+10	-3	-2	+4	+3	±0

区 分		駐 在 所																			
		大 住 寺	西 島 井	菅 田	福 地	室 津	中 垣 内	住 吉	半 田	河 内	越 部	香 島	西 栗 栖	東 栗 栖	横 坂	平 福	上 石 井	福 吉	上 月	久 崎	中 島
令和7年	5	12	17	7	0	10	12	1	3	5	2	5	3	0	2	0	1	2	5	2	2
令和6年	9	5	15	8	0	8	9	2	1	10	3	5	5	0	0	0	1	1	0	0	2
増減数	-4	+7	+2	-1	±0	+2	+3	-1	+2	-5	-1	±0	-2	±0	+2	±0	±0	+1	+5	+2	±0

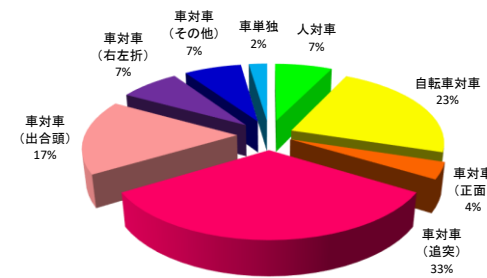
## 3 物件事故

区 分	件数
令和7年	2,806
令和6年	2,851
増減数	-45

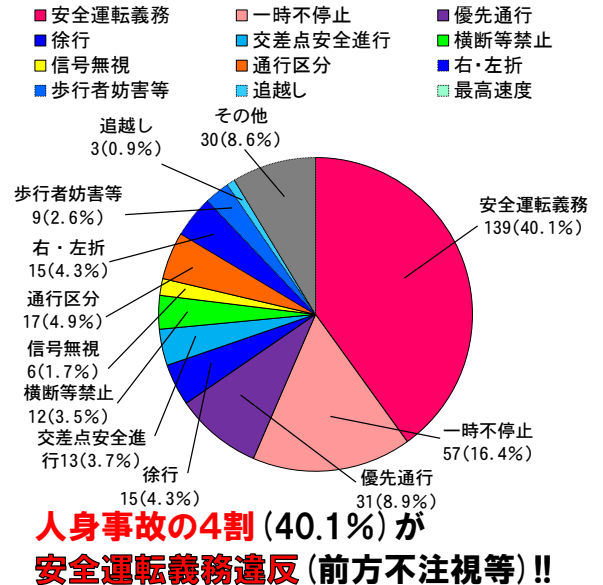
### 月別人身事故発生件数



### 事故類型構成率 事故全体の3割が追突事故!!



### (4) 違反別



**人身事故の4割 (40.1%) が  
安全運転義務違反 (前方不注意等) !!**



**交通安全情報発信中!!**



兵庫県警察 交通企画課

たつの警察署 交通課



歩行者  
優先  
宣言

飲酒運転  
追放  
宣言

