

たつの警察署交通事故統計

(令和6年11月末現在)

1 人身事故発生状況

区分	件数	死者	傷者	
			重傷	軽傷
県下	14,113	97	16,694	861
増減数	-683	+6	-734	-32
管内	360	3	425	26
増減数	-22	+1	-38	+8
たつの市	226	2	269	13
増減数	-16	+1	-37	-1
太子町	123	1	140	10
増減数	+8	±0	+14	+7
佐用町	11	0	16	3
増減数	-14	±0	-15	+2

2 人身事故の分析

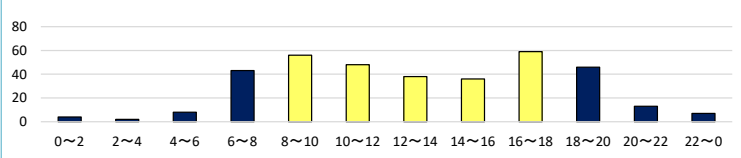
(1) 道路別 (件数)


区分	合計	道路別			
		国道	県道	市町道	その他
令和6年	360	111	113	111	25
令和5年	382	134	102	137	9
増減数	-22	-23	+11	-26	+16

(2) 事故類型別 (件数)

区分	合計	事故類型別										
		人対車両		自転車対車両		車両相互				車両単独		他
		横断歩道横断中	横断歩道以外横断中	他	出合頭	他	正面	追突	出合頭	他	車両単独	
令和6年	360	9	6	13	43	24	8	123	56	64	14	0
令和5年	382	8	8	13	43	26	9	145	77	43	10	0
増減数	-22	+1	-2	±0	±0	-2	-1	-22	-21	+21	+4	±0

(3) 時間別発生状況





昼間 (6~18)
280件 77.8%
夜間(18~6)
80件 22.2%

早朝・夕方の外出は明るい服装と反射

(6) 交番・駐在所別 (件数)

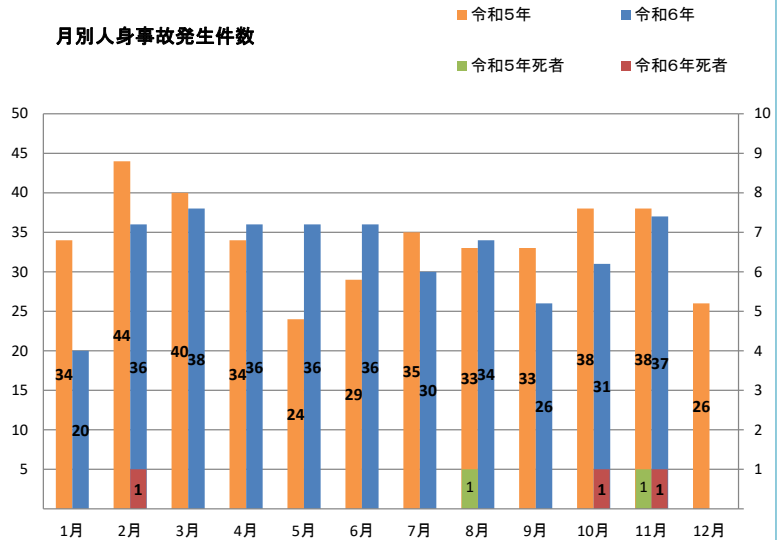
区分	合計	交番								
		大手	駅前	西構	神部	斑鳩	太田	新宮	御津	佐用
令和6年	360	8	59	21	31	73	37	8	21	3
令和5年	382	10	59	34	31	69	35	21	11	10
増減数	-22	-2	±0	-13	±0	+4	+2	-13	+10	-7

区分	駐在所																								
	大住寺	西島井	誉田	福地	室津	中垣内	住吉	半田	河内	越部	香島	西栗栖	東栗栖	横坂	平福	上石井	福吉	上月	久崎	中島	下徳久	中三河	末広	三日月西	三日月東
令和6年	9	5	15	11	0	8	9	2	1	13	4	7	7	0	0	0	1	1	0	0	2	1	2	1	0
令和5年	12	8	12	10	5	6	8	1	0	11	6	3	4	0	0	0	0	1	1	0	5	2	3	1	3
増減数	-3	-3	+3	+1	-5	+2	+1	+1	+1	+2	-2	+4	+3	±0	±0	±0	+1	±0	-1	±0	-3	-1	-1	±0	-3

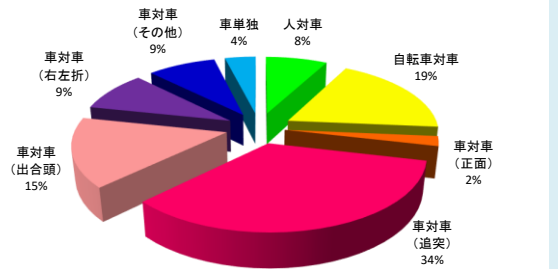
3 物件事故

区分	件数
令和6年	3,153
令和5年	3,068
増減数	+85

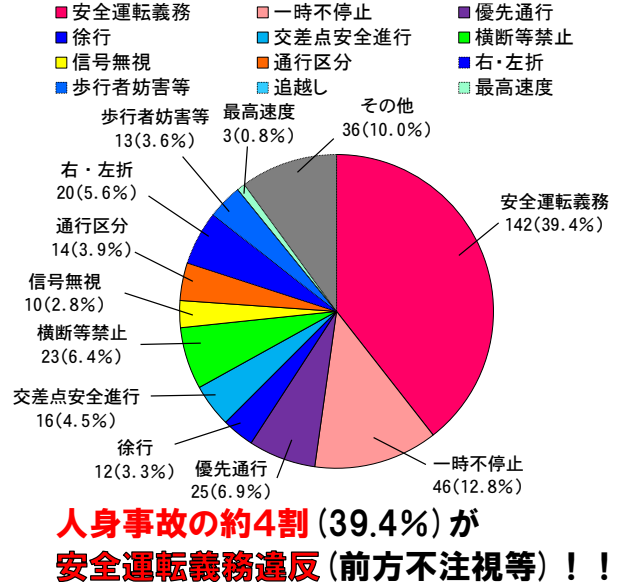
月別人身事故発生件数



事故類型構成率 事故全体の約3割が追突事故!!



(4) 違反別



人身事故の約4割 (39.4%) が安全運転義務違反 (前方不注視等) !!

CHECK!! 交通安全情報発信中!!

兵庫県警察 交通企画課

たつの警察署 交通課

