

姫路警察署管内の交通事故発生状況

姫路警察署
令和6年12月末

1 交通事故発生状況

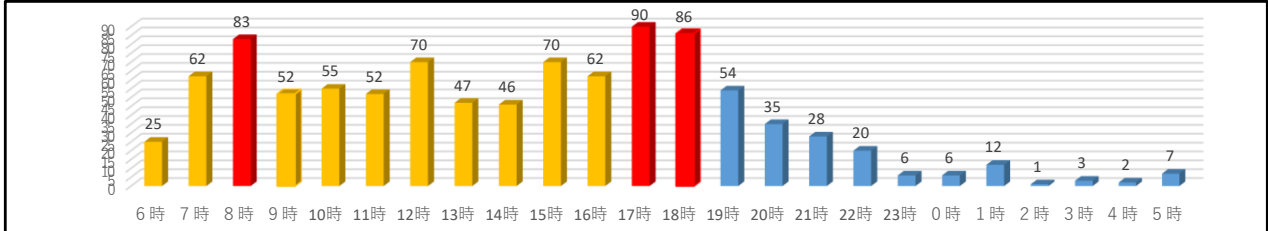
区分 地区別等	人身事故 件数	事故 死者数	傷者数	
				うち重傷者数
姫路署管内	974件	7人	1,124人	46人
前年対比	+10件	-5人	+11人	+5人
姫路市内	2,168件	9人	2,527人	92人
前年対比	-48件	-9人	-12人	-3人
兵庫県下	15,551件	109人	18,353人	972人
前年対比	-730件	+6人	-760人	-19人

物件事 事故 件数
7,326件
+185件
14,723件
+260件
135,309件
+2,065件

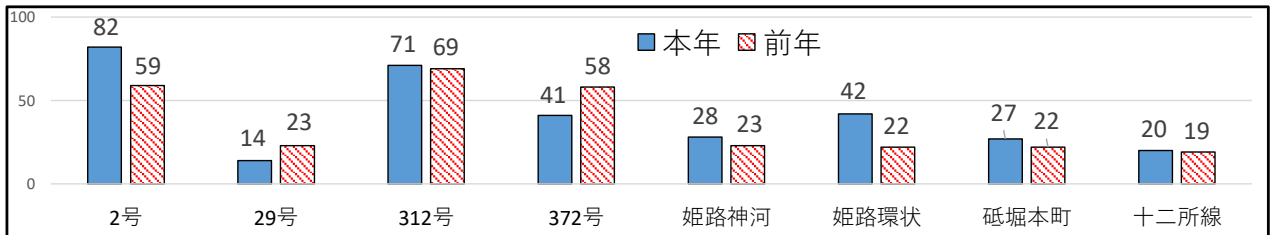
早めのライト点灯と
ハイビームの活用を！



2 時間別発生状況(姫路警察署管内)



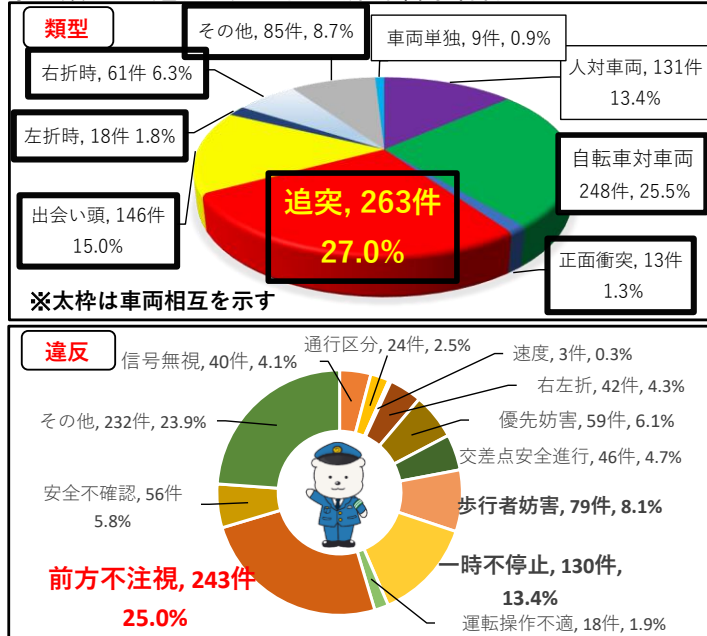
3 主要路線別発生状況(姫路警察署管内)



4 関係事故別発生状況

区分	二輪関係事故件数			自転車関係事故件数			子供関係事故件数			高齢者関係事故件数		
	構成率	死者数		構成率	死者数		構成率	死者数		構成率	死者数	
姫路署管内	115件	11.8%	1人	252件	25.9%	0人	45件	4.6%	0人	387件	39.7%	7人
前年対比	-16件		+1人	-10件		-1人	+2件		±0人	+38件		-2人
姫路市内	279件	12.9%	1人	610件	28.1%	0人	111件	5.1%	1人	770件	35.5%	7人
前年対比	-25件		+1人	-26件		-1人	-5件		+1人	+3件		-6人
兵庫県下	3,210件	20.6%	28人	3,870件	24.9%	12人	636件	4.1%	1人	5,647件	36.3%	59人
前年対比	-63件		+2人	-314件		-1人	-127件		+1人	-202件		-8人

5 事故類型別・違反別発生状況(姫路警察署管内)



姫路城マラソン2025

大規模な交通規制が
実施されます！

2月23日(日・祝)
7時～16時頃まで
姫路市内
(姫路城から夢前町まで)

※詳しい規制時間等は公式ウェブサイトをご確認ください。

マイカー利用は
お控えください

