

# 交通安全かわら版

(令和7年11月発行)

高砂警察署

## 1 交通事故発生状況

1-1 高砂の発生状況 (10月中)

区分	人身件数	死者数	傷者数	重傷	物損件数
7年	22	0	24	1	174
6年	25	0	27	3	171
同期比	-3	±0	-3	-2	+3

1-2 高砂の発生状況 (10月末)

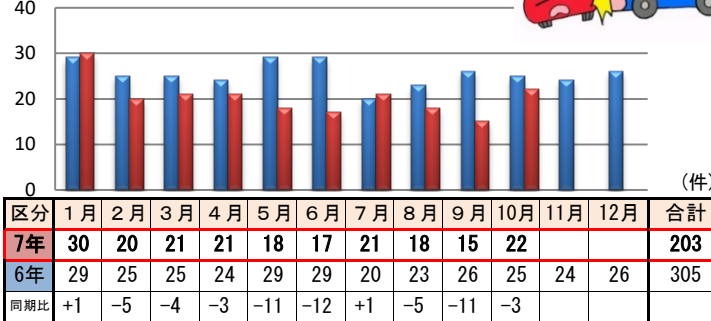
区分	人身件数	死者数	傷者数	重傷	物損件数
7年	203	0	221	15	1,608
6年	255	0	313	18	1,691
同期比	-52	±0	-92	-3	-83

1-3 県下の発生状況 (10月末)

区分	人身件数	死者数	傷者数	重傷	物損件数
7年	11,815	76	13,908	695	113,656
6年	12,761	86	15,093	777	111,385
同期比	-946	-10	-1,185	-82	+2,271

## 2 人身事故の特徴

2-1 月別人身事故件数 ■6年 ■7年



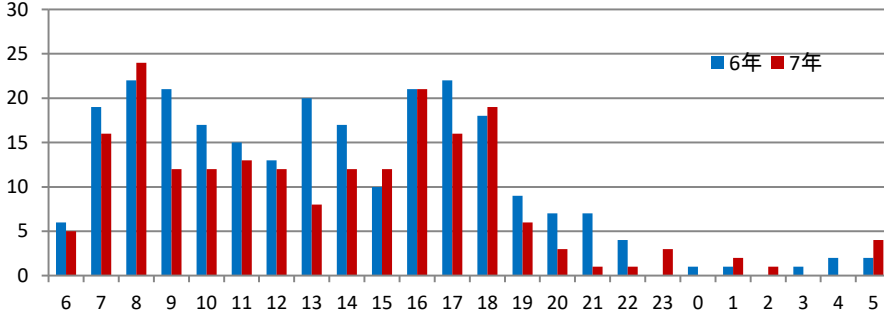
2-2 事故類型の特徴

高砂の事故類型(令和7年10月末)の特徴  
(自転車対車両を含む)

車両相互の事故で追突による事故が **51件**  
(前年同期比**-21件**)と **減少** しています。

自転車対車両の事故で右左折時の事故が  
**15件**(前年同期比**-7件**)と **減少** しています。

2-3 時間別



2-4 道路別

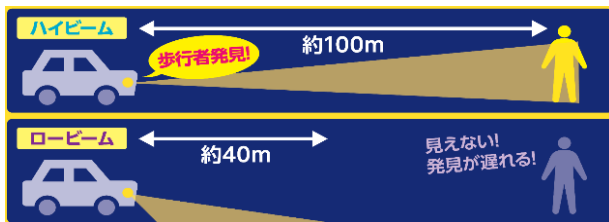
区分	国道	県道	市道	私道・その他	合計
7年	44	57	85	17	203
6年	64	68	109	14	255
同期比	-20	-11	-24	+3	-52

2-5 道路形状別

区分	交差点	交差点付近	単路	その他	合計
7年	111	42	34	16	203
6年	119	71	52	13	255
同期比	-8	-29	-18	+3	-52

2-6 曜日別

区分	日	月	火	水	木	金	土	合計
7年	14	32	29	27	41	38	22	203
6年	23	42	35	44	42	42	27	255
同期比	-9	-10	-6	-17	-1	-4	-5	-52



2-8 学年別傷者数

区分	幼児	園児	小学生							中学生				高校生			
			小計	1年	2年	3年	4年	5年	6年	小計	1年	2年	3年	小計	1年	2年	3年
7年	0	1	6	0	2	2	1	0	1	5	0	3	2	13	5	7	1
6年	0	6	11	1	2	3	2	1	2	5	2	1	2	20	3	10	7
同期比	±0	-5	-5	-1	±0	-1	-1	-1	-1	±0	-2	+2	±0	-7	+2	-3	-6

2-9 高齢者関係事故

区分	関係事故			高齢者の死傷者	
	件数	死者	傷者	死者	傷者
7年	75	0	80	0	43
構成率	36.9%	0%	36.2%	0%	19.5%
6年	97	0	118	0	63
構成率	38.0%	0%	37.7%	0%	20.1%
同期比	-22	±0	-38	±0	-20
県7年	4,185	43	4,776	43	2,316
構成率	35.4%	56.6%	34.3%	56.6%	16.7%

2-10 自転車関係事故

区分	関係事故			自転車の死傷者	
	件数	死者	傷者	死者	傷者
7年	63	0	63	0	62
構成率	31.0%	0%	28.5%	0%	28.1%
6年	69	0	70	0	67
構成率	27.1%	0%	22.4%	0%	21.4%
同期比	-6	±0	-7	±0	-5
県7年	2,975	13	3,018	13	2,866
構成率	25.2%	17.1%	21.7%	17.1%	20.6%

## 交通ボランティア始めませんか

地域交通安全活動推進委員を募集します。

任期は2年で再任可。

警察と一緒に街頭啓発キャンペーンや

小学生の自転車教室、高齢者宅への戸別訪問

などをします。詳しくは交通課へお問い合わせを。

2-7 交番別

区分	荒井	伊保	米田	阿弥陀	曾根	北浜	高砂駅前	合計
7年	35	40	51	21	47	1	8	203
6年	67	49	63	20	41	9	6	255
同期比	-32	-9	-12	+1	+6	-8	+2	-52

## 年末の交通事故防止運動

【運動期間】

令和7年12月1日(月)～

令和7年12月10日(水)

【運動重点】

① こどもと高齢者を始めとする  
歩行者の安全確保と反射材用品  
や明るい目立つ色の衣服等の  
着用促進

② 飲酒運転等の根絶と夕暮れ時  
・夜間の早めのライト点灯やハイ  
ビームの活用促進

③ 自転車等の交通ルールの理解  
・遵守の徹底とヘルメット着用の