

1 交通事故発生状況

1-1 加古川警察署管内 5月末

	人身事故	死者数	傷者数	重傷		物損事故
				重傷	軽傷	
8年	373	3	398	16	368	3,699
7年	394	1	455	24	431	3,563
前年対比	-21	+2	-57	-8	-35	+136

1-2 市町別 5月末

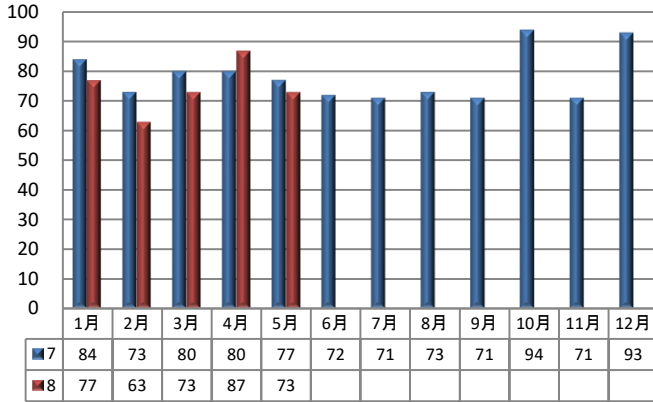
	人身事故	死者数	傷者数
稲美町	41	1	41
播磨町	38	0	40

1-3 兵庫県下 5月末

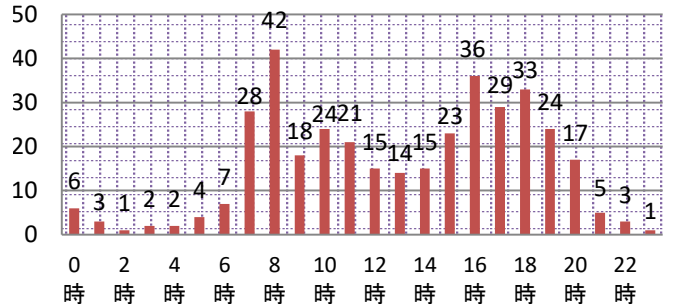
	人身事故	死者数	傷者数	重傷	
				重傷	軽傷
8年	5,588	53	6,506	343	6,163
7年	5,691	34	6,745	346	6,399
前年対比	-103	+19	-239	-3	+364

2 人身事故の特徴

2-1 月別人身事故件数



2-2 時間別



2-3 曜日別

日	月	火	水	木	金	土
32	49	58	41	69	67	57

2-5 自転車関係事故

		関係事故			自転車の死傷者	
		件数	死者	傷者	死者	傷者
加古川	8年	114	0	116	0	110
	構成率	30.6%	0%	29.1%	0%	27.6%
	7年	120	0	120	0	118
	構成率	30.5%	0%	26.4%	0%	25.9%
前年対比		-6	±0	-4	±0	-8
県下	8年	1,336	2	1,369	2	1,283
	構成率	23.9%	3.8%	21.0%	3.8%	19.7%

2-4 高齢者関係事故

		関係事故			高齢者の死傷者	
		件数	死者	傷者	死者	傷者
加古川	8年	145	1	157	1	80
	構成率	38.9%	33.3%	39.4%	33.3%	20.1%
	7年	148	1	161	1	78
	構成率	37.6%	100.0%	35.4%	100.0%	17.1%
前年対比		-3	±0	-4	±0	+2
県下	8年	2,016	35	2,256	32	1,079
	構成率	36.1%	66.0%	34.7%	60.4%	16.6%

2-6 学年別(死傷者) (人)

	幼児	園児	小学生						中学生				高校生				
			小計	1年	2年	3年	4年	5年	6年	小計	1年	2年	3年	小計	1年	2年	3年
8年	1	0	11	0	3	3	2	2	1	9	4	4	1	25	12	5	8
7年	1	5	16	1	1	4	3	4	3	6	2	4	0	19	8	5	6
前年対比	±0	-5	-5	-1	+2	-1	-1	-2	-2	+3	+2	±0	+1	+6	+4	±0	+2



2-7 道路別 (件)

	総件数	国道	県道	市町道	その他
8年	373	64	99	171	39
7年	394	85	116	174	19
前年対比	-21	-21	-17	-3	+20

2-8 道路形状別 (件)

	総件数	交差点	交差点付近	単路	その他
8年	373	180	67	87	39
7年	394	208	94	73	19
前年対比	-21	-28	-27	+14	+20
構成率	当署	373	66.2%	23.3%	10.5%
県下	5588	69.3%	26.1%	4.7%	

(交差点関連事故)

雨天の交通事故防止

雨天時は事故の危険性が増大！

- ・ 視界不良のため速度抑制を！
- ・ 滑りやすいので、急のつく動作は×！
(急発進、急停止、急ハンドル)
- ・ 大雨時の冠水に注意！アンダーパス等
- ・ 自転車はカッパを着用、
傘さし運転は危険です！

交通事故死ゼロを目指して！

2-9 交番別 (赤字は令和7年1月31日に閉鎖された交番)

	加古川市中部		加古川市東部			加古川市西部				加古川市南部		播磨町		加古川市北部			稲美町				
	加古川駅前	日岡	鳩里	東加古川	農豊前	野口	土山	両荘	平津	神吉	志方	志方東	尾上	別府	野添	本荘	新神野	神野	八幡	稲美	稲美東
8年	49	13	38	10	40	15	12	21	3	50	26	24	14	19	39						
7年	58	1	16	50	10	51	11	5	4	28	0	3	41	25	21	11	2	9	0	48	0
前年対比	-10	-3	-12	±0	-11	+4	+7	-11	±0	+9	+1	+3	+3	+8	-9						