

1 交通事故発生状況

1-1 加古川警察署管内 3月末

	人身事故	死者数	傷者数	重傷		物損事故
				重傷	軽傷	
8年	213	2	228	10	10	2,173
7年	237	0	273	9	9	2,132
前年対比	-24	+2	-45	+1	+1	+41

1-2 市町別 3月末

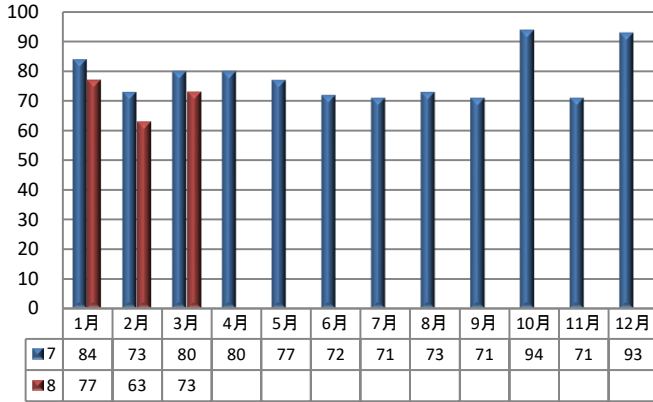
	人身事故	死者数	傷者数
加古川市	166	1	179
稲美町	24	1	24
播磨町	23	0	25

1-3 兵庫県下 3月末

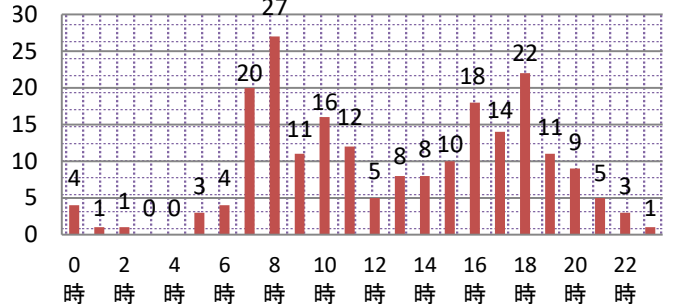
	人身事故	死者数	傷者数	重傷	
				重傷	軽傷
8年	3,296	32	3,812	213	213
7年	3,400	23	4,032	193	193
前年対比	-104	+9	-220	+20	+20

2 人身事故の特徴

2-1 月別人身事故件数



2-2 時間別



2-3 曜日別

日	月	火	水	木	金	土
25	32	38	20	34	35	29

2-5 自転車関係事故

		関係事故			自転車の死傷者	
		件数	死者	傷者	死者	傷者
加古川	8年	61	0	63	0	58
	構成率	28.6%	0%	27.6%	0%	25.4%
	7年	69	0	69	0	69
	構成率	29.1%	0%	25.3%	0%	25.3%
前年対比		-8	±0	-6	±0	-11
県下	8年	776	1	794	1	744
	構成率	23.5%	3.1%	20.8%	3.1%	19.5%

2-4 高齢者関係事故

		関係事故			高齢者の死傷者	
		件数	死者	傷者	死者	傷者
加古川	8年	78	0	85	0	43
	構成率	36.6%	0%	37.3%	0%	18.9%
	7年	90	0	97	0	39
	構成率	38.0%	0%	35.5%	0%	14.3%
前年対比		-12	±0	-12	±0	+4
県下	8年	1,195	19	1,332	17	632
	構成率	36.3%	59.4%	34.9%	53.1%	16.6%

2-6 学年別(死傷者) (人)

	幼児	園児	小学生						中学生				高校生				
			小計	1年	2年	3年	4年	5年	6年	小計	1年	2年	3年	小計	1年	2年	3年
8年	1	0	5	0	2	2	0	1	0	3	1	2	0	14	9	3	2
7年	0	2	8	1	0	1	1	3	2	1	0	1	0	7	2	2	3
前年対比	+1	-2	-3	-1	+2	+1	-1	-2	-2	+2	+1	+1	±0	+7	+7	+1	-1



2-7 道路別 (件)

	総件数	国道	県道	市町道	その他
8年	213	37	64	88	24
7年	237	56	71	98	12
前年対比	-24	-19	-7	-10	+12

2-8 道路形状別 (件)

	総件数	交差点	交差点付近	単路	その他
8年	213	104	39	46	24
7年	237	125	53	47	12
前年対比	-24	-21	-14	-1	+12
構成率	当署	213	67.1%	21.6%	11.3%
県下	3296	70.8%	24.6%	4.6%	

(交差点関連事故)

2-9 交番別 (赤字は令和7年1月31日に閉鎖された交番)

	加古川市中部			加古川市東部			加古川市西部				加古川市南部		播磨町		加古川市北部			稲美町			
	加古川駅前	日岡	鳩里	東加古川	農豊前	野口	土山	両荘	平津	神吉	志方	志方東	尾上	別府	野添	本荘	新神野	神野	八幡	稲美	稲美東
8年	27		8	20	6	22	8	6		11		1	28	16	14	10		12		24	
7年	38	1	14	27	5	28	6	3	4	12	0	1	23	18	15	8	2	5	0	27	0
前年対比	-12		-6	-7	+1	-6	+2	+3		-5		±0	+5	-2	-1	+2		+5		-3	

行楽期の交通事故防止

慣れない場所を運転する時は、より慎重に運転しましょう。

- ・スピードの抑制
- ・後部座席を含んだ全席シートベルト着用
- ・横断歩道での歩行者保護の徹底
- ・自転車乗車時のヘルメット着用



交通事故死ゼロを目指して!