

1 交通事故発生状況

1-1 加古川警察署管内 11月末

	人身事故	死者数	傷者数		物損事故
			重傷		
7年	846	5	962	46	8,248
6年	972	3	1,087	54	8,192
前年対比	-126	+2	-125	-8	+56

1-2 市町別 11月末

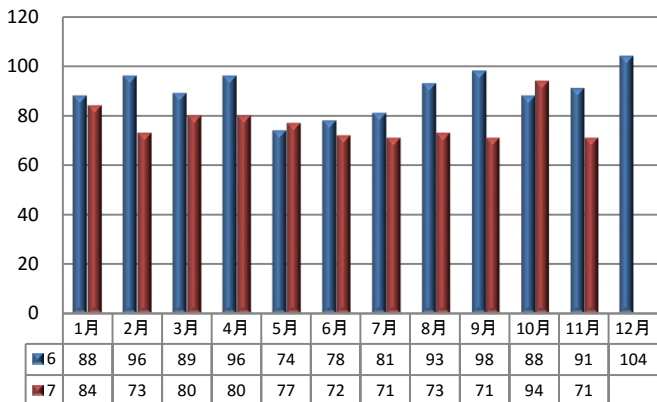
	人身事故	死者数	傷者数
加古川市	684	4	776
稲美町	99	0	112
播磨町	63	1	74

1-3 兵庫県下 11月末

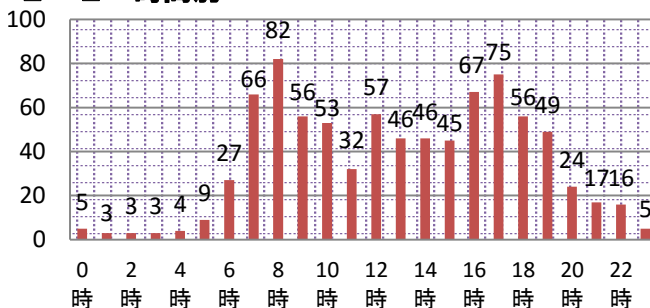
	人身事故	死者数	傷者数	
			重傷	
7年	13,011	86	15,320	769
6年	14,113	97	16,694	861
前年対比	-1,102	-11	-1,374	-92

2 人身事故の特徴

2-1 月別人身事故件数



2-2 時間別



2-3 曜日別

日	月	火	水	木	金	土
76	129	135	122	131	155	98

2-4 高齢者関係事故

		関係事故			高齢者の死傷者	
		件数	死者	傷者	死者	傷者
加古川	7年	320	4	348	4	161
	構成率	37.8%	80.0%	36.2%	80.0%	16.7%
	6年	356	3	392	3	176
	構成率	36.6%	100.0%	36.1%	100.0%	16.2%
前年対比		-36	+1	-44	+1	-15
県下	7年	4,624	49	5,293	49	2,563
	構成率	35.5%	57.0%	34.5%	57.0%	16.7%

2-5 自転車関係事故

		関係事故			自転車の死傷者	
		件数	死者	傷者	死者	傷者
加古川	7年	254	1	257	1	252
	構成率	30.0%	20.0%	26.7%	20.0%	26.2%
	6年	269	0	272	0	261
	構成率	27.7%	0%	25.0%	0%	24.0%
前年対比		-15	+1	-15	+1	-9
県下	7年	3,249	13	3,298	13	3,127
	構成率	25.0%	15.1%	21.5%	15.1%	20.4%

2-6 学年別(死傷者) (人)

	幼児	園児	小学生						中学生				高校生				
			小計	1年	2年	3年	4年	5年	6年	小計	1年	2年	3年	小計	1年	2年	3年
7年	2	6	37	3	5	8	10	6	5	21	6	11	4	45	16	16	13
6年	3	1	32	6	8	4	6	3	5	32	17	7	8	44	18	19	7
前年対比	-1	+5	+5	-3	-3	+4	+4	+3	±0	-11	-11	+4	-4	+1	-2	-3	+6



2-7 道路別 (件)

	総件数	国道	県道	市町道	その他
7年	846	183	255	361	47
6年	972	190	291	430	61
前年対比	-126	-7	-36	-69	-14

2-8 道路形状別 (件)

	総件数	交差点	交差点付近	単路	その他
7年	846	428	214	156	48
6年	972	510	251	149	62
前年対比	-126	-82	-37	+7	-14
構成率	当署	846	75.9%	18.4%	5.7%
県下	13011	71.5%	24.0%	4.5%	

(交差点関連事故)

年末に向けて交通事故防止対策!

- 自動車**
 - ・夜間事故に注意!ハイビームの活用
 - ・スピードを抑制しよう!
 - ・全席シートベルトの着用!
- 自転車**
 - ・ヘルメット着用!夜間はライト点灯!
 - ・信号、一時停止を守る
- 歩行者**
 - ・夜間は反射材を着用!
 - ・横断時、しっかり左右確認。無理しない!



2-9 交番別 (赤字は令和7年1月31日に閉鎖された交番)

	加古川市中部			加古川市東部			加古川市西部				加古川市南部		播磨町		加古川市北部			稲美町			
	加古川駅前	日岡	鳩里	東加古川	農豊前	野口	土山	両荘	平津	神吉	志方	志方東	尾上	別府	野添	本荘	新神野	神野	八幡	稲美	稲美東
7年	121	29	99	25	100	36	20	60	7	93	59	38	20	36	103						
6年	121	14	54	115	19	93	28	13	30	38	17	2	106	88	47	34	9	18	20	91	15
前年対比	-14	-25	-16	+6	+7	+8	+7	-25	+5	-13	-29	-9	-14	-11	-3						